

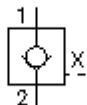
**sisse kruvitav tagasilöögi ventiil**  
**väliselt hüdraulil. avatav**  
**POCX-12.-0-2B-...**



**Sümbol:**

**Nominaalrõhk:**  
350 bar

**Nominaalvool:**  
140 l/min.



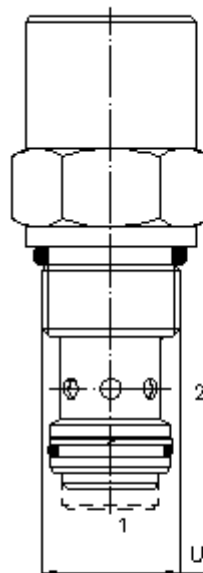
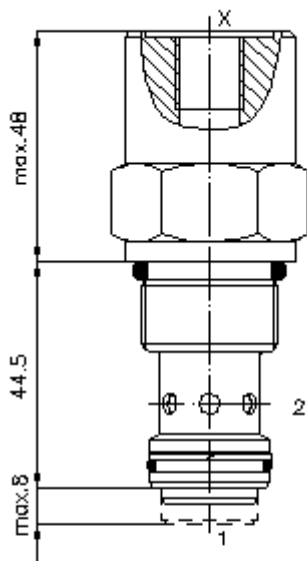
IMAV-Hydraulik GmbH  
 Breite Strasse 10  
 D-40670 Meerbusch (Osterath)  
 Telefon +49 (0)2159 - 9188.0  
 Fax +49 (0)2159 - 4242  
 E-mail: [info@imav.com](mailto:info@imav.com)  
 Internet: <http://www.imav.com>

**CC-240-121-00**

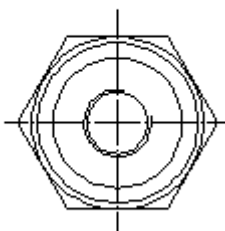
(Õigus teha muudatusi reserveeritud!)

HEX 1 5/16"  
 (lähte-  
 pöördemoment:  
 95 - 100 Nm)

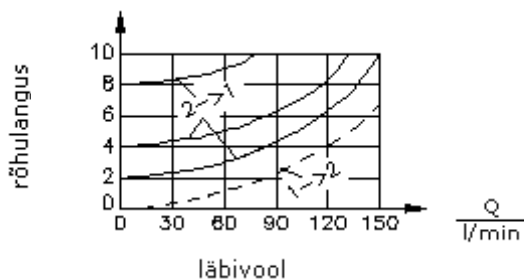
vastuvõtu-  
 ava  
 C-12-2  
 vaata  
 moodsate lehte-  
 Nr.:  
 IK-100-129-00



UNF-2B 1 1/16"-12



$\frac{\Delta p}{\text{bar}}$   $\Delta p$ -Q- tunnusjoon  
 28 cSt juures (50°C)



**sisse kruvitav tagasilöögi ventiil  
väliselt hüdraulil. avatav  
POCX-12.-0-2B-...**



IMAV-Hydraulik GmbH  
Breite Strasse 10  
D-40670 Meerbusch (Osterath)  
Telefon +49 (0)2159 - 9188.0  
Fax +49 (0)2159 - 4242  
E-mail: [info@imav.com](mailto:info@imav.com)  
Internet: <http://www.imav.com>

**CC-240-121-00**

(Õigus teha muudatusi reserveeritud!)

**Tellimise näide:**

POCX - 12N - 0 - 2B - 015  
|           |           |           |           |  
**A**       **B**       **C**       **D**       **E**

**Tüüpide võti:**

**A** seadmete väljatüütus

tagasilöögiventiiil  
hüdrauliliselt avatav  
ava suhe 3 : 1

**B** mõõtmed ja tihendus

12N = buna (NBR)  
12V = viton (FPM)

**C** ehitusviis

0 = sissekruvitav ventiil

**D** juhtimisühendus "X"

2B = G 1/4"  
4T = UNF 7/16"-20

**E** avamis rõhk

030 = 2,1 bar  
060 = 4,1 bar  
090 = 6,2 bar  
120 = 8,3 bar  
150 = 10,3 bar  
180 = 12,4 bar  
210 = 14,5 bar

**Tehnilised andmed:**

**vihje:** düüs X ühenduses

**nominaalrõhk:** 350 bar

**nomnaalvool:** 140 l/min

**kaal:** 0,22 kg

**temperatuuri ulatus:** -40°C kuni 120°C

**rõhuabinõu:** HL-hüdraulika õli DIN 51524 T1 (ISO TC 131)

**max. leke:** 5 tilka/min 22 cSt (50°C) ja 350 bar juures

**tihend:** võimalik valida kas buna (NBR) või viton (FPM), nii kui ka teflonkaitserõnga vahel (PTFE)

**Vastuvõtu ava:** C-12-2 vaata mõõdete lehte-Nr.: IK-100-129-00

**korpus:** 2LH-12.-B.. vaata mõõdete lehte-Nr.: IH-100-000-00

**tihendikomplekt:** SP-CDS-12N-21 (NBR), SP-CDS-12V-21 (FPM)