

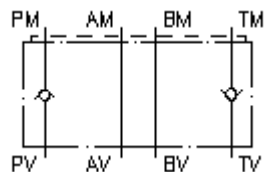
**tagasilöögi ventili plaat CETOP 3
(vaheplaat) P+T-s
RZ-06S-P+T**



Sümbol:

Nominaalrõhk:
350 bar

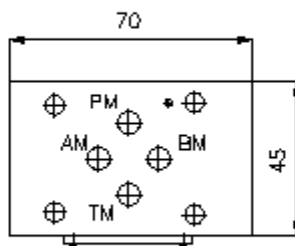
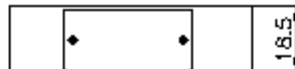
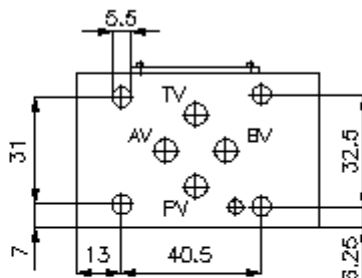
Nominaalvool:
30 l/min.



IMAV-Hydraulik GmbH
Breite Strasse 10
D-40670 Meerbusch (Osterath)
Telefon +49 (0)2159 - 9188.0
Fax +49 (0)2159 - 4242
E-mail: info@imav.com
Internet: <http://www.imav.com>

IZ-110-203-00

(Õigus teha muudatusi reserveeritud!)



**tagasilöögi ventiili plaat CETOP 3
(vaheplaat) P+T-s
RZ-06S-P+T**

Tellimise näide:

RZ - 06S - P+T
| | |
A **B** **C**



IMAV-Hydraulik GmbH
Breite Strasse 10
D-40670 Meerbusch (Osterath)
Telefon +49 (0)2159 - 9188.0
Fax +49 (0)2159 - 4242
E-mail: info@imav.com
Internet: <http://www.imav.com>

IZ-110-203-00

(Õigus teha muudatusi reserveeritud!)

Tüüpide võti:

A **seadmete väljatüütus**
tagasilöögi ventiili plaat
avade paigutusega DIN 24340 vorm A
vaheplaadi ehitusviis

B **mõõtmed ja materjal**
06S = teras (9SMnPb28K ja/või GGG-40)

C **teostusfunktsioon**
P+T = tagasilüügi ventiil "P" ja "T" kanalis

Tehnilised andmed:

nominaalrõhk: 350 bar
nomnaalvool: 30 l/min
kaal: 0,5 kg
avamisrõhk: 0,2 - 0,3 bar (industriaalne), kõrgemad rõhud soovikooral
vaba läbivoolu suund: vaata sümbolit
komplekti kuuluvad: DT-06 = tihendikandja vulkaniseeritud O-rõngaga (viton FPM)