

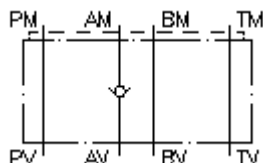
**tagasilöögi ventiili plaat CETOP 5
(vaheplaat) A-s
RZ-10S-A**



Sümbol:

Nominaalrõhk:
350 bar

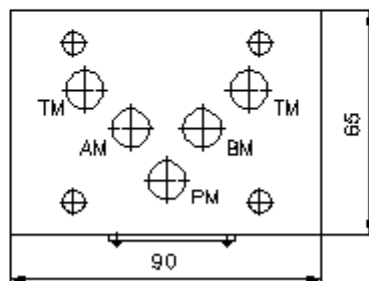
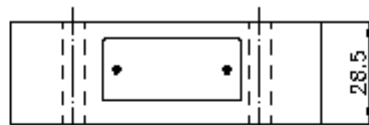
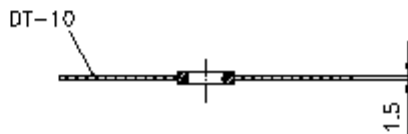
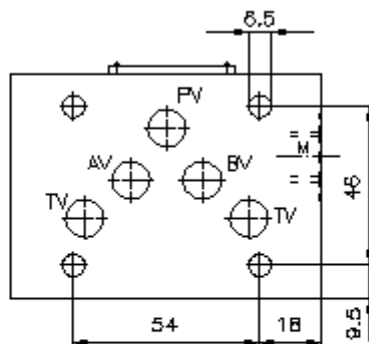
Nominaalvool:
50 l/min.



IMAV-Hydraulik GmbH
Breite Strasse 10
D-40670 Meerbusch (Osterath)
Telefon +49 (0)2159 - 9188.0
Fax +49 (0)2159 - 4242
E-mail: info@imav.com
Internet: <http://www.imav.com>

IZ-110-403-00

(Õigus teha muudatusi reserveeritud!)



**tagasilöögi ventiili plaat CETOP 5
(vaheplaat) A-s
RZ-10S-A**

Tellimise näide:

RZ - 10S - A
| | |
A **B** **C**



IMAV-Hydraulik GmbH
Breite Strasse 10
D-40670 Meerbusch (Osterath)
Telefon +49 (0)2159 - 9188.0
Fax +49 (0)2159 - 4242
E-mail: info@imav.com
Internet: <http://www.imav.com>

IZ-110-403-00

(Õigus teha muudatusi reserveeritud!)

Tüüpide võti:

A **seadmete väljatüütus**
tagasilöögi ventiili plaat
avade paigutusega DIN 24340 vorm A
vaheplaadi ehitusviis

B **mõõtmed ja materjal**
10S = teras (9SMnPb28K ja/või GGG-40)

C **teostusfunktsioon**
A = tagasilöögiventill "A" kanalis

Tehnilised andmed:

nominaalrõhk: 350 bar

nomnaalvool: 50 l/min

kaal: 1,1 kg

avamisrõhk: 0,2 - 0,3 bar

vaba läbivoolu suund: vaata sümbolit

komplekti kuuluvad: DT-10 = tihendikandja vulkaniseeritud O-rõngaga (viton FPM)