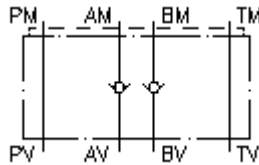


**tagasilöögi ventili plaat CETOP 5  
(vaheplaat) A+B-s  
RZ-10S-A+B**



**Sümbol:**



**Nominaalrõhk:**  
350 bar

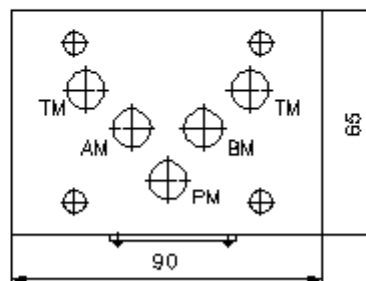
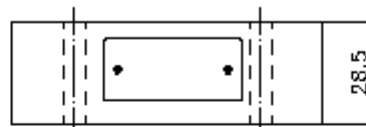
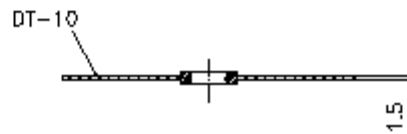
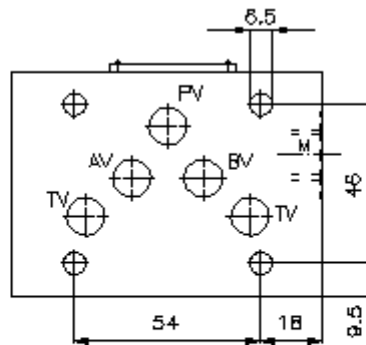
**Nominaalvool:**  
50 l/min.



IMAV-Hydraulik GmbH  
Breite Strasse 10  
D-40670 Meerbusch (Osterath)  
Telefon +49 (0)2159 - 9188.0  
Fax +49 (0)2159 - 4242  
E-mail: [info@imav.com](mailto:info@imav.com)  
Internet: <http://www.imav.com>

**IZ-110-405-00**

(Õigus teha muudatusi reserveeritud!)



**tagasilöögi ventiili plaat CETOP 5  
(vaheplaat) A+B-s  
RZ-10S-A+B**

**Tellimise näide:**

RZ   - 10S - A+B  
|        |        |  
**A**    **B**    **C**



IMAV-Hydraulik GmbH  
Breite Strasse 10  
D-40670 Meerbusch (Osterath)  
Telefon +49 (0)2159 - 9188.0  
Fax +49 (0)2159 - 4242  
E-mail: [info@imav.com](mailto:info@imav.com)  
Internet: <http://www.imav.com>

**IZ-110-405-00**

(Õigus teha muudatusi reserveeritud!)

**Tüüpide võti:**

**A** **seadmete väljatüütus**  
tagasilöögi ventiili plaat  
avade paigutusega DIN 24340 vorm A  
vaheplaadi ehitusviis

**B** **mõõtmed ja materjal**  
10S = teras (9SMnPb28K ja/või GGG-40)

**C** **teostusfunktsioon**  
A+B = tagasilöögiventiiil "A" ja "B" kanalis

**Tehnilised andmed:**

**nominaalrõhk:** 350 bar

**nomnaalvool:** 50 l/min

**kaal:** 1,1 kg

**avamisrõhk:** 0,2 - 0,3 bar

**vaba läbivoolu suund:** vaata sümbolit

**komplekti kuuluvad:** DT-10 = tihendikandja vulkaniseeritud O-rõngaga (viton FPM)