

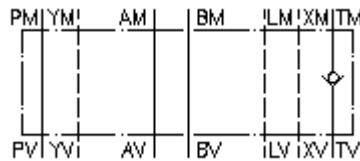
**tagasilöögi ventili plaat CETOP 7  
(vaheplaat) T-s  
RVZ-16S-T**



**Sümbol:**

**Nominaalrõhk:**  
350 bar

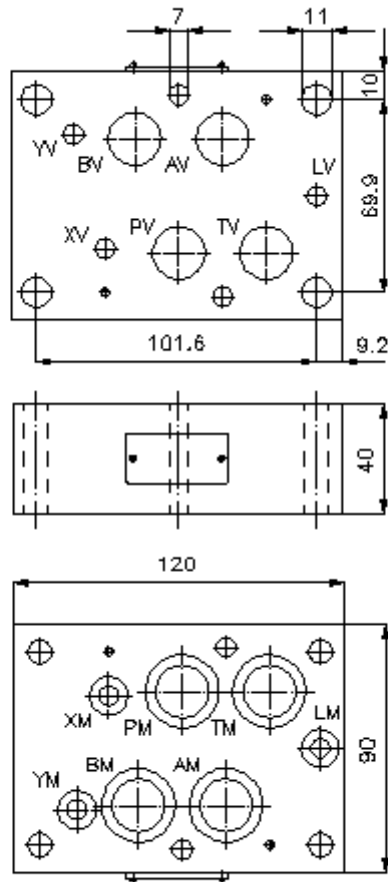
**Nominaalvool:**  
140 l/min.



IMAV-Hydraulik GmbH  
Breite Strasse 10  
D-40670 Meerbusch (Osterath)  
Telefon +49 (0)2159 - 9188.0  
Fax +49 (0)2159 - 4242  
E-mail: [info@imav.com](mailto:info@imav.com)  
Internet: <http://www.imav.com>

**IZ-110-501-00**

(Õigus teha muudatusi reserveeritud!)



**tagasilöögi ventiili plaat CETOP 7  
(vaheplaat) T-s  
RVZ-16S-T**

**Tellimise näide:**

RVZ - 16S - T  
|        |        |  
**A**      **B**      **C**



IMAV-Hydraulik GmbH  
Breite Strasse 10  
D-40670 Meerbusch (Osterath)  
Telefon +49 (0)2159 - 9188.0  
Fax +49 (0)2159 - 4242  
E-mail: [info@imav.com](mailto:info@imav.com)  
Internet: <http://www.imav.com>

**IZ-110-501-00**

(Õigus teha muudatusi reserveeritud!)

**Tüüpide võti:**

**A** **seadmete väljatüütus**  
tagasilöögi ventiili plaat  
avade paigutusega DIN 24340 vorm A  
vaheplaadi ehitusviis

**B** **mõõtmed ja materjal**  
16S = teras (9SMnPb28K ja/või GGG-40)

**C** **teostusfunktsioon**  
T = tagasilöögi ventiil "T" kanalis

**Tehnilised andmed:**

**nominaalrõhk:** 350 bar  
**nomnaalvool:** 140 l/min  
**kaal:** 2,7 kg  
**avamisrõhk:** 0,2 - 0,3 bar (industriaalne), kõrgemad rõhud soovikooral  
**vaba läbivoolu suund:** vaata sümbolit  
**komplekti kuuluvad:** 3 tk. O-rõngas 22,22 x 2,62  
3 tk. O-rõngas 9,19 x 2,62  
2 tk. O-rõngas 25,00 x 2,50