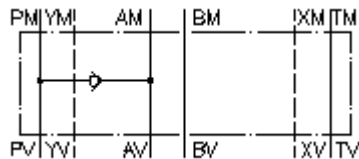


**tagasilöögi ventiili plaat CETOP 8
(vaheplaat) A-st P-ni
RVZ-25A-AP**



Sümbol:



Nominaalrõhk:
250 bar

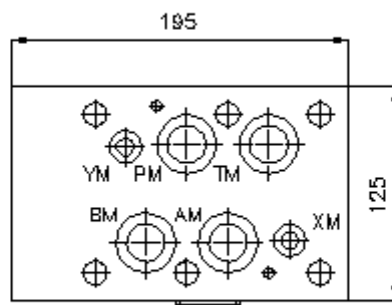
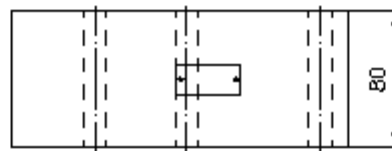
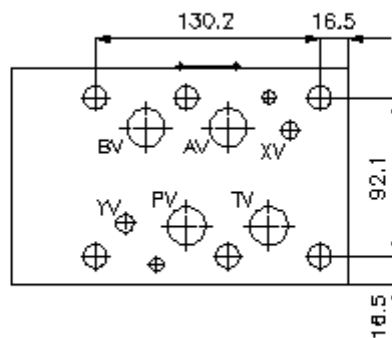
Nominaalvool:
240 l/min.



IMAV-Hydraulik GmbH
Breite Strasse 10
D-40670 Meerbusch (Osterath)
Telefon +49 (0)2159 - 9188.0
Fax +49 (0)2159 - 4242
E-mail: info@imav.com
Internet: <http://www.imav.com>

IZ-110-603-00

(Õigus teha muudatusi reserveeritud!)



**tagasilöögi ventiili plaat CETOP 8
(vaheplaat) A-st P-ni
RVZ-25A-AP**

Tellimise näide:

RVZ - 25A - AP
| | |
A **B** **C**



IMAV-Hydraulik GmbH
Breite Strasse 10
D-40670 Meerbusch (Osterath)
Telefon +49 (0)2159 - 9188.0
Fax +49 (0)2159 - 4242
E-mail: info@imav.com
Internet: <http://www.imav.com>

IZ-110-603-00

(Õigus teha muudatusi reserveeritud!)

Tüüpide võti:

A **seadmete väljatüütus**
tagasilöögi ventiili plaat
avade paigutusega DIN 24340 vorm A
vaheplaadi ehitusviis

B **mõõtmed ja materjal**
25A = alumiinium (F37)

C **teostusfunktsioon**
AP = tagasilöögi ventiil "A"-st "P" kanalisse

Tehnilised andmed:

nominaalrõhk: 250 bar
nomnaalvool: 240 l/min
kaal: 3,2 kg
avamisrõhk: 0,2 - 0,3 bar (industriaalne), kõrgemad rõhud soovikooral
vaba läbivoolu suund: vaata sümbolit
komplekti kuuluvad: 3 tk. O-rõngas 28,17 x 3,53
3 tk. O-rõngas 14,00 x 2,65
3 tk. O-rõngas 34,00 x 2,50
3 tk. O-rõngas 16,00 x 1,50