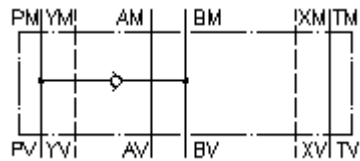


**tagasilöögi ventili plaat CETOP 8  
(vaheplaat) B-st P-ni  
RVZ-25A-BP**



**Sümbol:**



**Nominaalrõhk:**  
250 bar

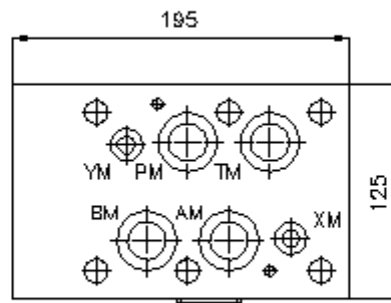
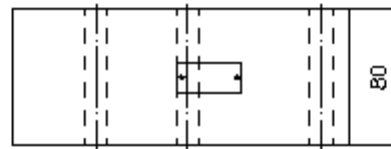
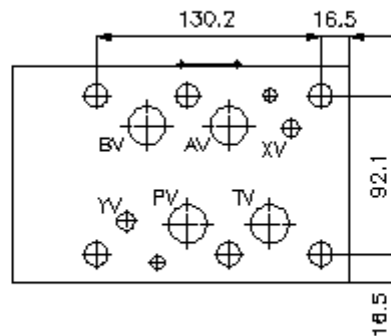
**Nominaalvool:**  
240 l/min.



IMAV-Hydraulik GmbH  
Breite Strasse 10  
D-40670 Meerbusch (Osterath)  
Telefon +49 (0)2159 - 9188.0  
Fax +49 (0)2159 - 4242  
E-mail: [info@imav.com](mailto:info@imav.com)  
Internet: <http://www.imav.com>

**IZ-110-604-00**

(Õigus teha muudatusi reserveeritud!)



**tagasilöögi ventiili plaat CETOP 8  
(vaheplaat) B-st P-ni  
RVZ-25A-BP**

**Tellimise näide:**

RVZ - 25A - BP  
|           |           |  
**A**       **B**       **C**



IMAV-Hydraulik GmbH  
Breite Strasse 10  
D-40670 Meerbusch (Osterath)  
Telefon +49 (0)2159 - 9188.0  
Fax +49 (0)2159 - 4242  
E-mail: [info@imav.com](mailto:info@imav.com)  
Internet: <http://www.imav.com>

**IZ-110-604-00**

(Õigus teha muudatusi reserveeritud!)

**Tüüpide võti:**

**A** **seadmete väljatüütus**  
tagasilöögi ventiili plaat  
avade paigutusega DIN 24340 vorm A  
vaheplaadi ehitusviis

**B** **mõõtmed ja materjal**  
25A = alumiinium (F37)

**C** **teostusfunktsioon**  
BP = tagasilöögi ventiili "B" kanalilt "P"  
kanalile

**Tehnilised andmed:**

**nominaalrõhk:** 250 bar  
**nomnaalvool:** 240 l/min  
**kaal:** 3,2 kg  
**avamisrõhk:** 0,2 - 0,3 bar (industriaalne), kõrgemad rõhud soovikooral  
**vaba läbivoolu suund:** vaata sümbolit  
**komplekti kuuluvad:** 3 tk. O-rõngas 28,17 x 3,53  
3 tk. O-rõngas 14,00 x 2,65  
3 tk. O-rõngas 34,00 x 2,50  
3 tk. O-rõngas 16,00 x 1,50