

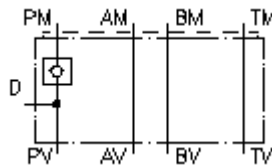
# tagasilöögi ventili plaat CETOP 5 (vaheplaat) P-s ühendusega D-s RCZ-10S-PD



IMAV-Hydraulik GmbH  
Breite Strasse 10  
D-40670 Meerbusch (Osterath)  
Telefon +49 (0)2159 - 9188.0  
Fax +49 (0)2159 - 4242  
E-mail: [info@imav.com](mailto:info@imav.com)  
Internet: <http://www.imav.com>



**Sümbol:**

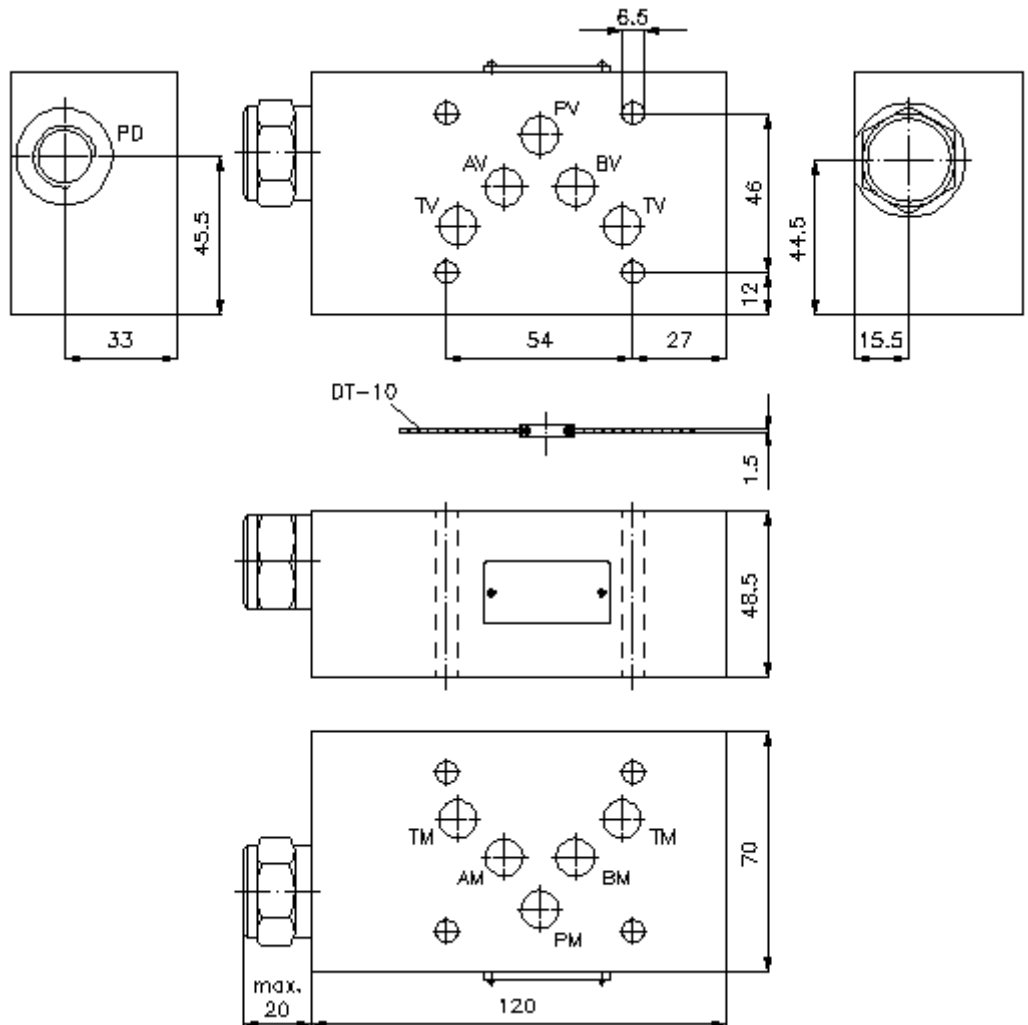


**Nominaalrõhk:**  
350 bar

**Nominaalvool:**  
60 l/min.

**IZ-120-450-00**

(Õigus teha muudatusi reserveeritud!)



**tagasilöögi ventiili plaat CETOP 5  
(vaheplaat) P-s ühendusega D-s  
RCZ-10S-PD**

**Tellimise näide:**

RCZ - 10S - PD  
|            |            |  
**A**        **B**        **C**



IMAV-Hydraulik GmbH  
Breite Strasse 10  
D-40670 Meerbusch (Osterath)  
Telefon +49 (0)2159 - 9188.0  
Fax +49 (0)2159 - 4242  
E-mail: [info@imav.com](mailto:info@imav.com)  
Internet: <http://www.imav.com>

**IZ-120-450-00**

(Õigus teha muudatusi reserveeritud!)

**Tüüpide võti:**

**A** **seadmete väljatüütus**  
tagasilöögi ventiili plaat  
avade paigutusega DIN 24340 vorm A  
vaheplaadi ehitusviis

**B** **mõõtmed ja materjal**  
10S = teras (9SMnPb28K ja/või GGG-40)

**C** **teostusfunktsioon**  
PD = tagasilöögi ventiili  
rõhuakumulaatortühendusega "P" kanalis

**Tehnilised andmed:**

**nominaalrõhk:** 350 bar  
**nomnaalvool:** 60 l/min  
**kaal:** 3, 3 kg  
**avamisrõhk:** ca. 1,0 bar (industriaalne), teisi rõhke soovikorral  
**vaba läbivoolu suund:** vaata sümbolit  
**tagasilöögi ventiil:** CVFP-10.-0-.. vaata mõõdete lehte-Nr.: [CC-110-101-00](#)  
**komplekti kuuluvad:** DT-10 = tihendikandja vulkaniseeritud O-rõngaga (viton FPM)