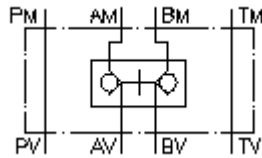


**avatav tagasilöögi ventiil CETOP 3
(vaheplaat) A+B-s
RHEZ-06S-A+B**



IMAV-Hydraulik GmbH
Breite Strasse 10
D-40670 Meerbusch (Osterath)
Telefon +49 (0)2159 - 9188.0
Fax +49 (0)2159 - 4242
E-mail: info@imav.com
Internet: <http://www.imav.com>

 **Sümbol:**

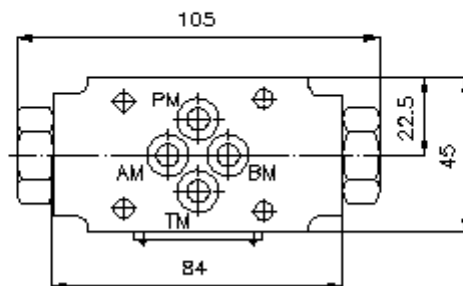
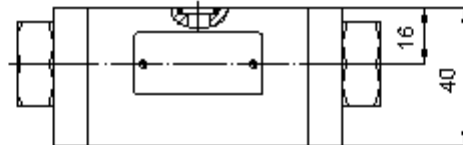
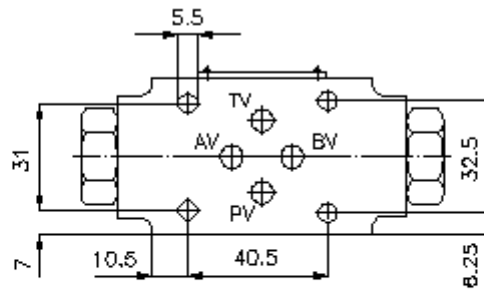


Nominaalrõhk:
320 bar

Nominaalvool:
60 l/min.

IZ-130-202-00

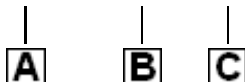
(Õigus teha muudatusi reserveeritud!)



**avatav tagasilöögi ventiil CETOP 3
(vaheplaat) A+B-s
RHEZ-06S-A+B**

Tellimise näide:

RHEZ - 06S - A+B



IMAV-Hydraulik GmbH
Breite Strasse 10
D-40670 Meerbusch (Osterath)
Telefon +49 (0)2159 - 9188.0
Fax +49 (0)2159 - 4242
E-mail: info@imav.com
Internet: <http://www.imav.com>

IZ-130-202-00

(Õigus teha muudatusi reserveeritud!)

Tüüpide võti:

A **seadmete väljatüütus**
avatav tagasilöögi ventiil
avade paigutusega DIN 24340 vorm A
vaheplaadi ehitusviis

B **mõõtmed ja materjal**
06S = teras (9SMnPb28K ja/või GGG-40)

C **teostusfunktsioon**
A+B = tagasilöögi ventiil "A" ja "B" kanalis

Tehnilised andmed:

nominaalrõhk: 320 bar

nomnaalvool: 60 l/min

kaal: 1, 1 kg

temperatuuri ulatus: -20°C kuni 70°C

rõhuabinõu: HL-hüdraulika õli DIN 51524 T1 (ISO TC 131)

tihend: võimalik valida kas buna (NBR) või viton vahel (FPM)

komplekti kuuluvad: varustuse hulka kuulub
3 tk. O-rõngas 9,25 x 1,78

eeljutimis suhe: ca. 1 : 3

avamisrõhk: 2,5 bar (teisi avamisrõhke soovikorral)