

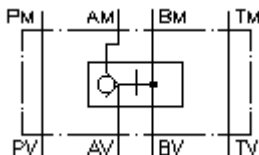
**avatav tagasilöögi ventiil CETOP 5
(vaheplaat) A+B-s
KR-012**



Sümbol:

Nominaalrõhk:
350 bar

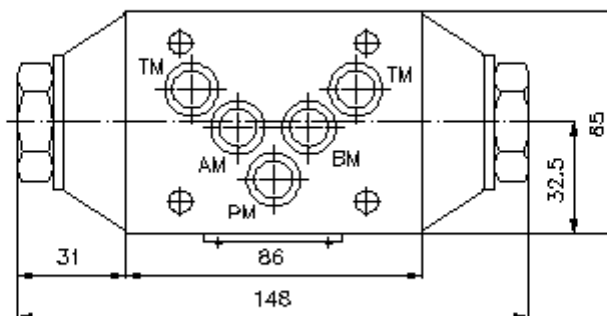
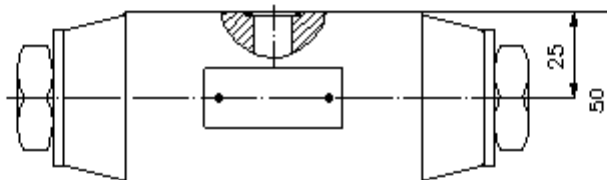
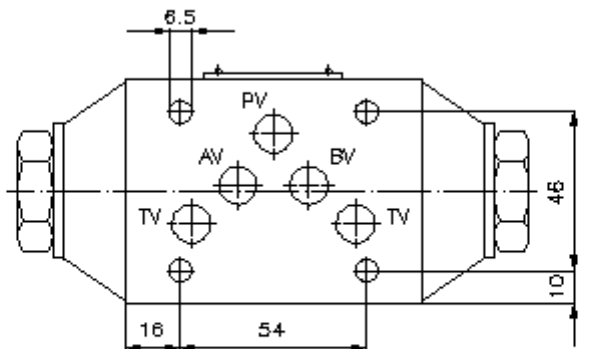
Nominaalvool:
100 l/min.



IMAV-Hydraulik GmbH
Breite Strasse 10
D-40670 Meerbusch (Osterath)
Telefon +49 (0)2159 - 9188.0
Fax +49 (0)2159 - 4242
E-mail: info@imav.com
Internet: <http://www.imav.com>

IZ-130-400-00

(Õigus teha muudatusi reserveeritud!)



**avatav tagasilöögi ventiil CETOP 5
(vaheplaat) A+B-s
KR-012**

Tellimise näide:

KR - 012
| |
A **B**



IMAV-Hydraulik GmbH
Breite Strasse 10
D-40670 Meerbusch (Osterath)
Telefon +49 (0)2159 - 9188.0
Fax +49 (0)2159 - 4242
E-mail: info@imav.com
Internet: <http://www.imav.com>

IZ-130-400-00

(Õigus teha muudatusi reserveeritud!)

Tüüpide võti:

A **seadmete väljatüütlus**
avatav tagasilöögi ventiil
avade paigutusega DIN 24340 vorm A
vaheplaadi ehitusviis

B **teostusfunktsioon**
012 = vahet. tagasilöögi ventiil "B" kanalis

Tehnilised andmed:

nominaalrõhk: 350 bar
nomnaalvool: 100 l/min
kaal: 2,9 kg
temperatuuri ulatus: -20°C kuni 70°C
rõhuabinõu: HL-hüdraulika õli DIN 51524 T1 (ISO TC 131)
tihend: võimalik valida kas buna (NBR) või viton vahel (FPM)
komplekti kuuluvad: varustuse hulka kuulub
5 tk. O-rõngas 12,42 x 1,78
eeljutimis suhe: ca. 1 : 3,4
avamisrõhk: 1 bar (teisi avamisrõhke soovikorral)