

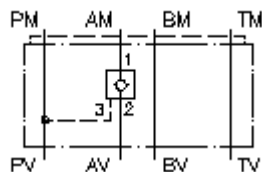
**avatav tagasilöögi v. P-st CETOP 3
(vaheplaat) A-s
REMZ-06A-A/...**



Sümbol:

Nominaalrõhk:
250 bar

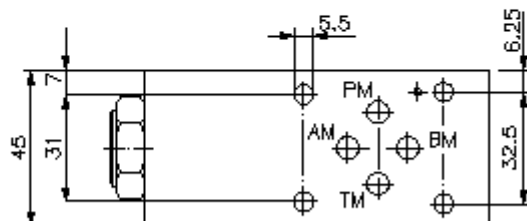
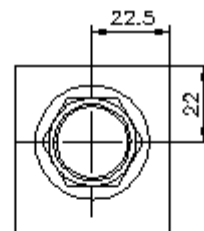
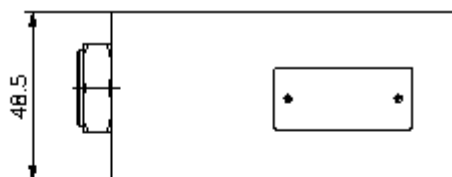
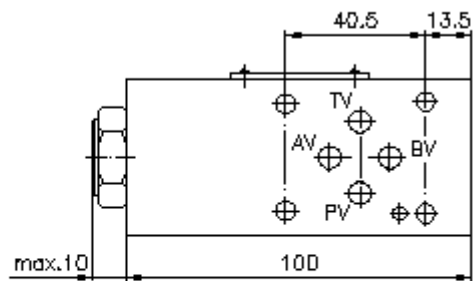
Nominaalvool:
60 l/min.



IMAV-Hydraulik GmbH
Breite Strasse 10
D-40670 Meerbusch (Osterath)
Telefon +49 (0)2159 - 9188.0
Fax +49 (0)2159 - 4242
E-mail: info@imav.com
Internet: <http://www.imav.com>

IZ-140-200-00

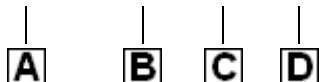
(Õigus teha muudatusi reserveeritud!)



**avatav tagasilöögi v. P-st CETOP 3
(vaheplaat) A-s
REMZ-06A-A/...**

Tellimise näide:

REMZ - 06A - A / 030



IMAV-Hydraulik GmbH
Breite Strasse 10
D-40670 Meerbusch (Osterath)
Telefon +49 (0)2159 - 9188.0
Fax +49 (0)2159 - 4242
E-mail: info@imav.com
Internet: <http://www.imav.com>

IZ-140-200-00

(Õigus teha muudatusi reserveeritud!)

Tüüpide võti:

- A** seadmete väljatüütus
avatav tagasilöögi ventiil
avade paigutusega DIN 24340 vorm A
vaheplaadi ehitusviis
- B** mõõtmed ja materjal
06A = alumiinium (F37)
- C** teostamine
A = A-s toimiv

- D** avatavate tagasilöögi ventiilide POC1-10.-.. avamis rõhk
- 005 = 0,3 bar
030 = 2,1 bar
075 = 5,2 bar
100 = 6,9 bar

Tehnilised andmed:

- nominaalrõhk:** 250 bar
- nomnaalvool:** 60 l/min
- kaal:** 0,6 kg
- tagasilöögi ventiil:** POC1-10.- vaata mõõdete lehte - Nr.:[MC-210-101-00](#)
- vaba läbivoolu suund:** vaata sümbolit
- komplekti kuuluvad:** DT-06 = tihendikandja vulkaniseeritud O-rõngaga (viton FPM)