

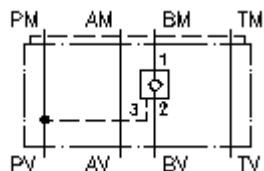
**avatav tagasilöögi v. P-st CETOP 3
(vaheplaat) B-s
RECZ-06A-B/..**



Sümbol:

Nominaalrõhk:
250 bar

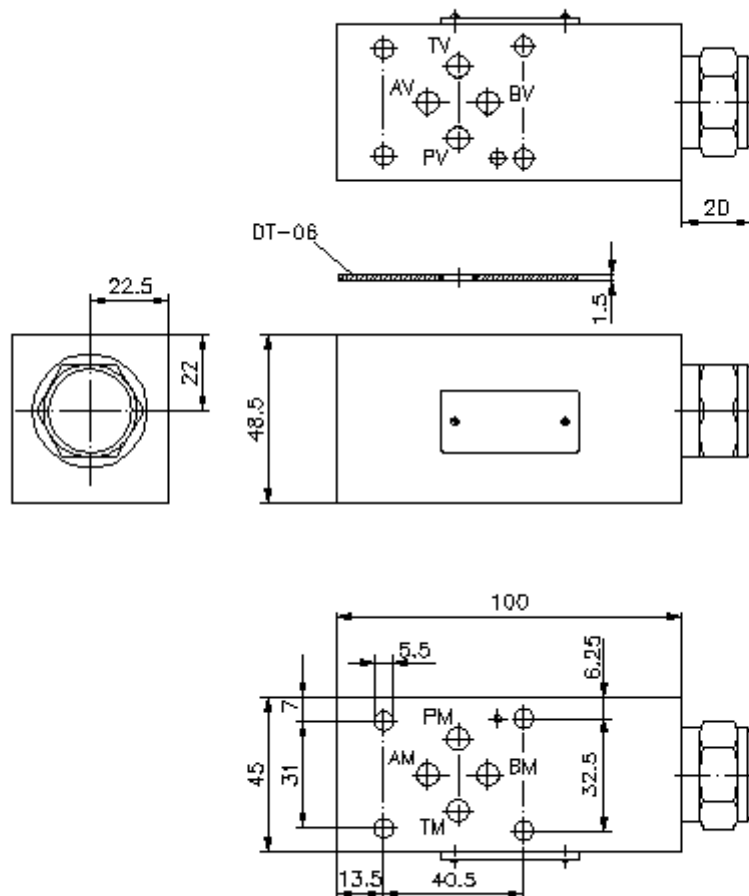
Nominaalvool:
60 l/min.



IMAV-Hydraulik GmbH
Breite Strasse 10
D-40670 Meerbusch (Osterath)
Telefon +49 (0)2159 - 9188.0
Fax +49 (0)2159 - 4242
E-mail: info@imav.com
Internet: <http://www.imav.com>

IZ-140-251-00

(Õigus teha muudatusi reserveeritud!)



**avatav tagasilöögi v. P-st CETOP 3
(vaheplaat) B-s
RECZ-06A-B/..**



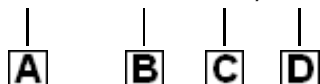
IMAV-Hydraulik GmbH
Breite Strasse 10
D-40670 Meerbusch (Osterath)
Telefon +49 (0)2159 - 9188.0
Fax +49 (0)2159 - 4242
E-mail: info@imav.com
Internet: <http://www.imav.com>

IZ-140-251-00

(Õigus teha muudatusi reserveeritud!)

Tellimise näide:

RECZ - 06A - B / 30



Tüüpide võti:

A **seadmete väljatüütus**
avatav tagasilöögi ventiil
P-st avatav
avade paigutusega DIN 24340 vorm A
vaheplaadi ehitusviis

B **mõõtmed ja materjal**
06A = alumiinium (F37)

C **teostamine**
B = B-s toimiv

D **avatavate tagasilöögi ventiilide POCI-10.-.. avamise rõhk**
10 = 0,7 bar
30 = 2,1 bar
60 = 4,1 bar

Tehnilised andmed:

nominaalrõhk: 250 bar

nomnaalvool: 60 l/min

kaal: 0,6 kg

tagasilöögi ventiil: POCI-10.- vaata mõõdete lehte - Nr.: [CC-210-101-00](#)

vaba läbivoolu suund: vaata sümbolit

komplekti kuuluvad: DT-06 = tihendikandja vulkaniseeritud O-rõngaga (viton FPM)