

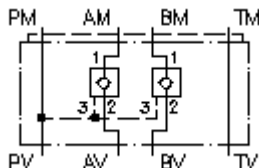
**avatav tagasilöögi v. P-st CETOP 5
(vaheplaat) A+B-s
REMZ-10A-A+B/...**



Sümbol:

Nominaalrõhk:
250 bar

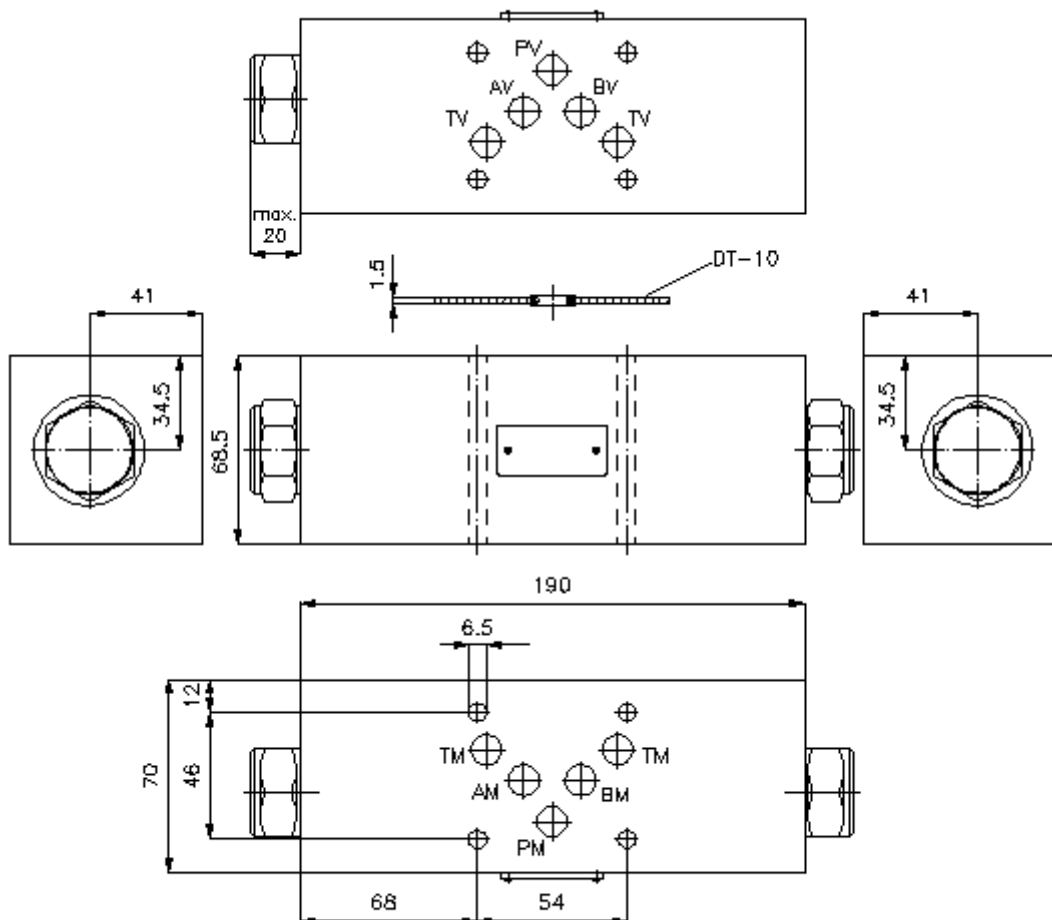
Nominaalvool:
110 l/min.



IMAV-Hydraulik GmbH
Breite Strasse 10
D-40670 Meerbusch (Osterath)
Telefon +49 (0)2159 - 9188.0
Fax +49 (0)2159 - 4242
E-mail: info@imav.com
Internet: <http://www.imav.com>

IZ-140-402-00

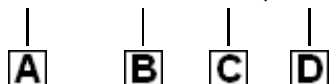
(Õigus teha muudatusi reserveeritud!)



**avatav tagasilöögi v. P-st CETOP 5
(vaheplaat) A+B-s
REMZ-10A-A+B/...**

Tellimise näide:

REMZ - 10A - A+B / 030



IMAV-Hydraulik GmbH
Breite Strasse 10
D-40670 Meerbusch (Osterath)
Telefon +49 (0)2159 - 9188.0
Fax +49 (0)2159 - 4242
E-mail: info@imav.com
Internet: <http://www.imav.com>

IZ-140-402-00

(Õigus teha muudatusi reserveeritud!)

Tüüpide võti:

A seadmete väljatüütus
avatav tagasilöögi ventiil
P-st avatav
avade paigutusega DIN 24340 vorm A
vaheplaadi ehitusviis

B mõõtmed ja materjal
10A = alumiinium (F37)

C teostamine
A+B = A-s ja B-s toimiv

D avatavate tagasilöögi ventiilide POC1-12.-.. avamise rõhk
005 = 0,3 bar
030 = 2,1 bar
075 = 5,2 bar
100 = 6,9 bar

Tehnilised andmed:

nominaalrõhk: 250 bar

nomnaalvool: 110 l/min

kaal: 2,4 kg

tagasilöögi ventiil: POC1-12.- vaata mõõdete lehte - Nr.: [MC-210-121-00](#)

vaba läbivoolu suund: vaata sümbolit

komplekti kuuluvad: DT-10 = tihendikandja vulkaniseeritud O-rõngaga (viton FPM)