

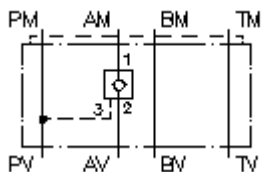
**avatav tagasilöögi v. P-st CETOP 5
(vaheplaat) A-s
RECZ-10A-A/...**



Sümbol:

Nominaalrõhk:
250 bar

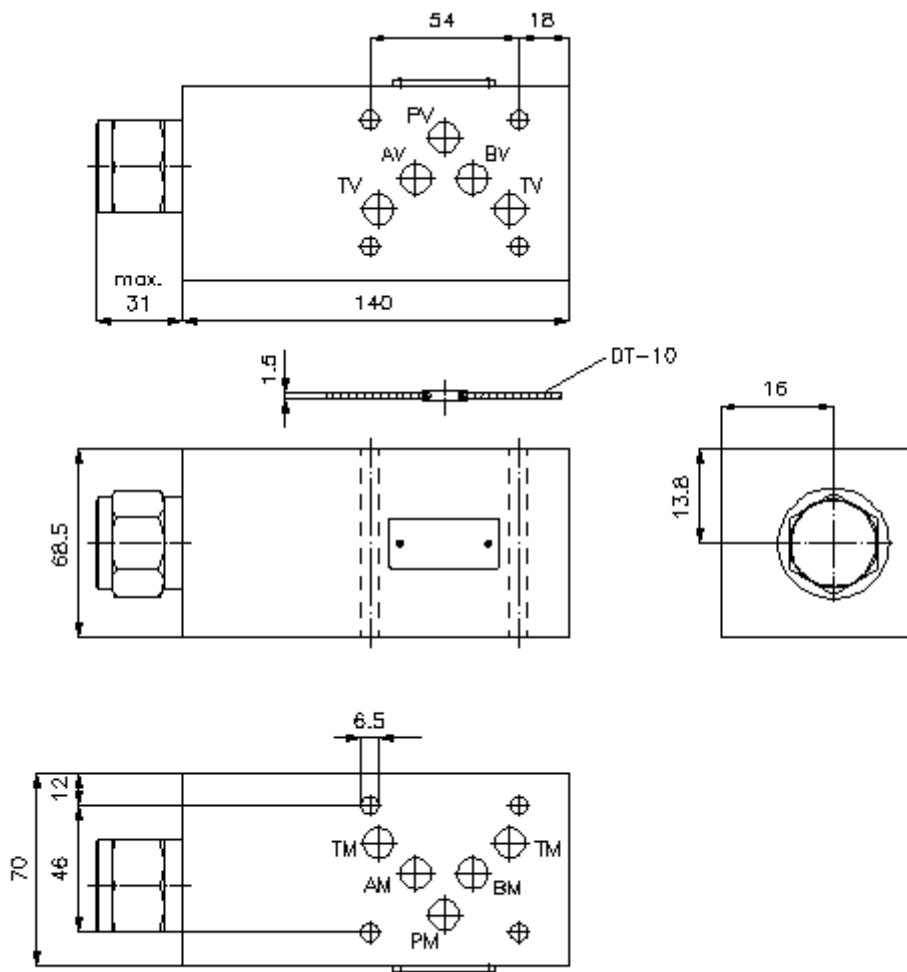
Nominaalvool:
110 l/min.



IMAV-Hydraulik GmbH
Breite Strasse 10
D-40670 Meerbusch (Osterath)
Telefon +49 (0)2159 - 9188.0
Fax +49 (0)2159 - 4242
E-mail: info@imav.com
Internet: <http://www.imav.com>

IZ-140-450-00

(Õigus teha muudatusi reserveeritud!)



**avatav tagasilöögi v. P-st CETOP 5
(vaheplaat) A-s
RECZ-10A-A/...**



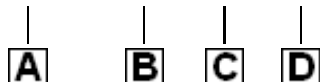
IMAV-Hydraulik GmbH
Breite Strasse 10
D-40670 Meerbusch (Osterath)
Telefon +49 (0)2159 - 9188.0
Fax +49 (0)2159 - 4242
E-mail: info@imav.com
Internet: <http://www.imav.com>

IZ-140-450-00

(Õigus teha muudatusi reserveeritud!)

Tellimise näide:

RECZ - 10A - A / 030



Tüüpide võti:

- A** **seadmete väljatüütus**
avatav tagasilöögi ventiil
P-st avatav
avade paigutusega DIN 24340 vorm A
vaheplaadi ehitusviis
- B** **mõõtmed ja materjal**
10A = alumiinium (F37)

- C** **teostamine**
A = A-s toimiv
- D** **avatavate tagasilöögi ventiilide POCI-12.-.. avamise rõhk**
10 = 0,7 bar
30 = 2,1 bar
60 = 4,1 bar

Tehnilised andmed:

- nominaalrõhk:** 250 bar
nomnaalvool: 110 l/min
kaal: 1,9 kg
tagasilöögi ventiil: POCI-12.- vaata mõõdete lehte - Nr.: [CC-210-121-00](#)
vaba läbivoolu suund: vaata sümbolit
komplekti kuuluvad: DT-10 = tihendikandja vulkaniseeritud O-rõngaga (viton FPM)