

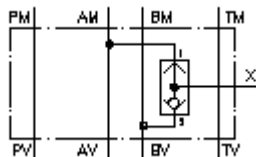
**vahet. tagasilöögi ventiil CETOP 5  
(vaheplaat) ühendus X väline  
WRVZ-10.-CC**



IMAV-Hydraulik GmbH  
Breite Strasse 10  
D-40670 Meerbusch (Osterath)  
Telefon +49 (0)2159 - 9188.0  
Fax +49 (0)2159 - 4242  
E-mail: [info@imav.com](mailto:info@imav.com)  
Internet: <http://www.imav.com>



**Sümbol:**

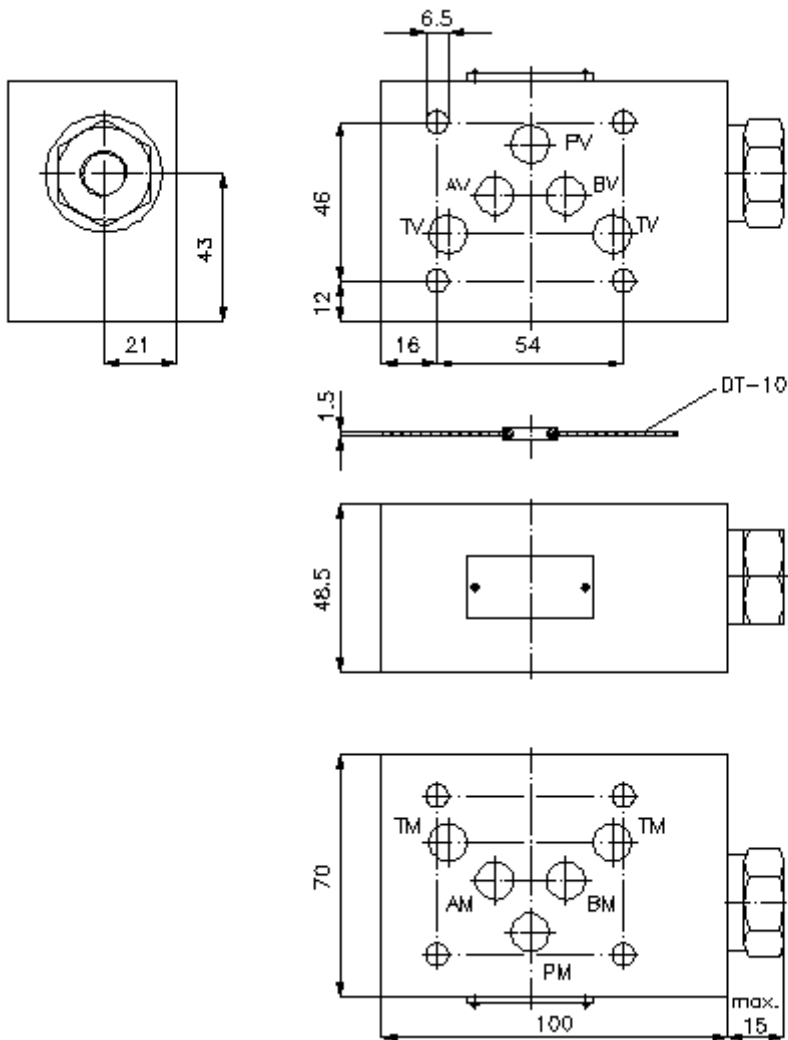


**Nominaalrõhk:**  
350 bar

**IZ-160-450-00**

(Õigus teha muudatusi reserveeritud!)

ühendus  
"X"  
G 1/4"



**vahet. tagasilöögi ventiil CETOP 5  
(vaheplaat) ühendus X väline  
WRVZ-10.-CC**

**Tellimise näide:**

WRVZ - 10A - CC  
|            |            |  
**A**        **B**        **C**



IMAV-Hydraulik GmbH  
Breite Strasse 10  
D-40670 Meerbusch (Osterath)  
Telefon +49 (0)2159 - 9188.0  
Fax +49 (0)2159 - 4242  
E-mail: [info@imav.com](mailto:info@imav.com)  
Internet: <http://www.imav.com>

**IZ-160-450-00**

(Õigus teha muudatusi reserveeritud!)

**Tüüpide võti:**

**A** **seadmete väljatüütus**  
vahet. tagasilöögi ventiil  
avade paigutusega DIN 24340 vorm A  
vaheplaadi ehitusviis

**B** **mõõtmed ja materjal**  
10A = alumiinium (F37)  
10S = teras (9SMnPb28K ja/või GGG-40)

**C** **teostamine**  
CC = vahet. tagasilöögi ventiil BDSV-10.-2-  
..

**Tehnilised andmed:**

**vihje:** vahet. Tagasilöögi ventiili plaadi keeramisega ümber risttelje (P) on ühendus X vastavalt soovile, kas A või B poolel.

**nominaalrõhk:** 250 bar (A)  
350 bar (S)

**kaal:** 1,1 / 2,8 kg (A/S)

**vahet. tagasilöögi ventiil:** BDSV-10.-2-.. vaata mõõdete lehte-Nr.: CC-310-101-00

**komplekti kuuluvad:** DT-10 = tihendikandja vulkaniseeritud O-rõngaga (viton FPM)