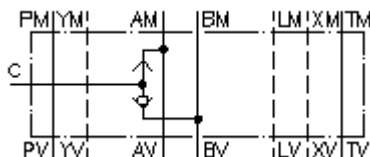


**vahet. tagasilöögi ventiil CETOP 7
(vaheplaat) ühendus C väline
WRVZ-16.-CB**



Sümbol:

Nominaalrõhk:
350 bar

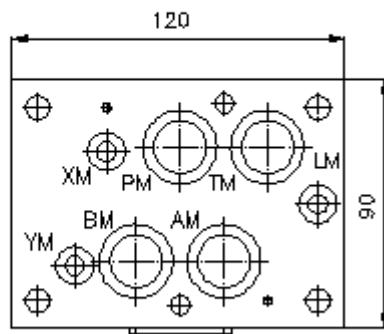
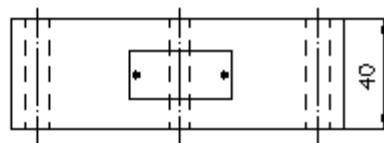
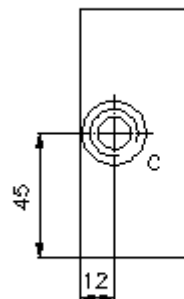
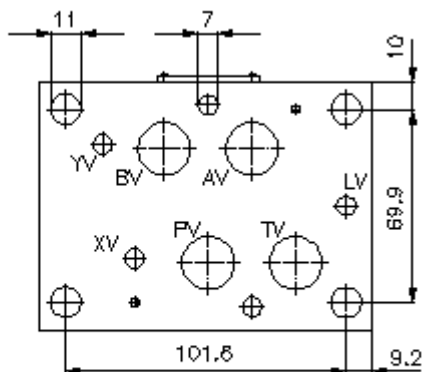


IMAV-Hydraulik GmbH
Breite Strasse 10
D-40670 Meerbusch (Osterath)
Telefon +49 (0)2159 - 9188.0
Fax +49 (0)2159 - 4242
E-mail: info@imav.com
Internet: <http://www.imav.com>

IZ-162-500-00

(Õigus teha muudatusi reserveeritud!)

ühendus
"C"
G 1/4"



**vahet. tagasilöögi ventiil CETOP 7
(vaheplaat) ühendus C väline
WRVZ-16.-CB**

Tellimise näide:

WRVZ - 16A - CB
| | |
A **B** **C**



IMAV-Hydraulik GmbH
Breite Strasse 10
D-40670 Meerbusch (Osterath)
Telefon +49 (0)2159 - 9188.0
Fax +49 (0)2159 - 4242
E-mail: info@imav.com
Internet: <http://www.imav.com>

IZ-162-500-00

(Õigus teha muudatusi reserveeritud!)

Tüüpide võti:

A **seadmete väljatüütus**
vahet. tagasilöögi ventiil
avade paigutusega DIN 24340 vorm A
vaheplaadi ehitusviis

B **mõõtmed ja materjal**
16A = alumiinium (F37)
16S = teras (9SMnPb28K ja/või GGG-40)

C **teostamine**
CB = vahet. tagasilöögi ventiil WRVCG-06

Tehnilised andmed:

nominaalrõhk: 250 bar (A)
350 bar (S)

kaal: 1, 1 / 2,6 kg (A/S)

vahet. tagasilöögi ventiil: WRVCG-04 vaata mõõdete lehte-Nr.: IC-310-000-00

tihend: varustuse hulka kuulub
4 tk. O-rõngas 22,22 x 2,62
3 tk. O-rõngas 9,13 x 2,62