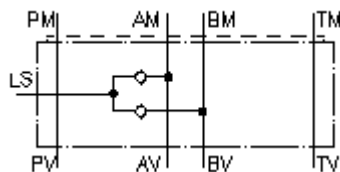


**vahet. tagasilöögi ventiil CETOP 3  
(vaheplaat) A+B-st väline LS-ni  
RLSZ-06.-B02**



**Sümbol:**

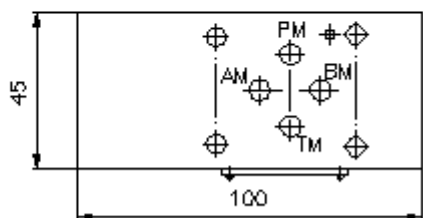
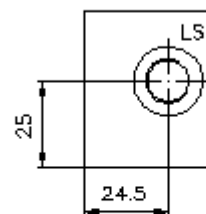
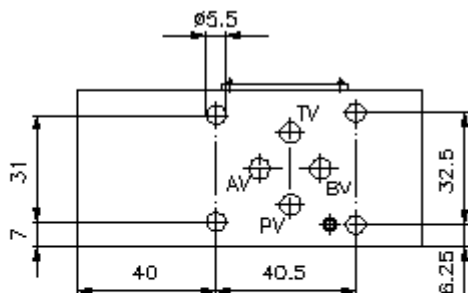
**Nominaalrõhk:**  
350 bar



IMAV-Hydraulik GmbH  
Breite Strasse 10  
D-40670 Meerbusch (Osterath)  
Telefon +49 (0)2159 - 9188.0  
Fax +49 (0)2159 - 4242  
E-mail: [info@imav.com](mailto:info@imav.com)  
Internet: <http://www.imav.com>

**IZ-170-200-00**

(Õigus teha muudatusi reserveeritud!)



**vahet. tagasilöögi ventiil CETOP 3  
(vaheplaat) A+B-st väline LS-ni  
RLSZ-06.-B02**



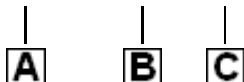
IMAV-Hydraulik GmbH  
Breite Strasse 10  
D-40670 Meerbusch (Osterath)  
Telefon +49 (0)2159 - 9188.0  
Fax +49 (0)2159 - 4242  
E-mail: [info@imav.com](mailto:info@imav.com)  
Internet: <http://www.imav.com>

**IZ-170-200-00**

(Õigus teha muudatusi reserveeritud!)

**Tellimise näide:**

RLSZ - 06A - B02



**Tüüpide võti:**

**A** **seadmete väljatüütus**  
vahet. tagasilöögi ventiili plaat  
avade paigutusega DIN 24340 vorm A  
Load-Sensing-le  
vaheplaadi ehitusviis

**B** **mõõtmed ja materjal**  
06A = alumiinium (F37)  
06S = teras (9SMnPb28K ja/või GGG-40)

**C** **keermestik ühenduse suurus**  
B02 = BSPP 1/4"

**Tehnilised andmed:**

**vihje:** läbikäigu puuravad: P, T, A, B : 6 mm

**nominaalrõhk:** 250 bar (A)  
350 bar (S)

**kaal:** 0,5 / 1,4 kg (A/S)

**vahet. tagasilöögi ventiil:** RKVE-04 vaata mõõdete lehte-Nr.: IC-160-000-00

**komplekti kuuluvad:** DT-06 = tihendikandja vulkaniseeritud O-rõngaga (viton FPM)