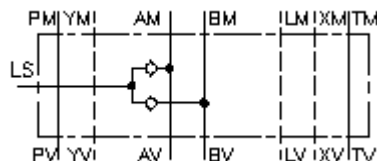


**vahet. tagasilöögi ventiil CETOP 7
(vaheplaat) A+B-st väline LS-ni
RLSVZ-16.-B02**



Sümbol:

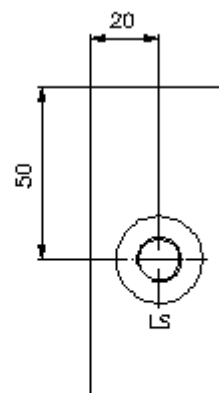
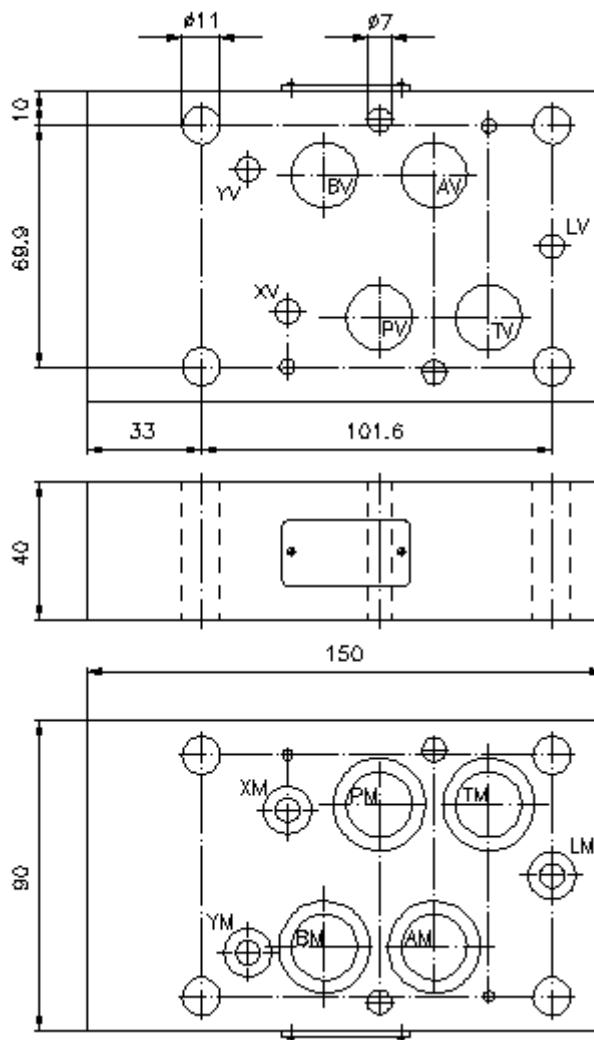
Nominaalrõhk:
350 bar



IMAV-Hydraulik GmbH
Breite Strasse 10
D-40670 Meerbusch (Osterath)
Telefon +49 (0)2159 - 9188.0
Fax +49 (0)2159 - 4242
E-mail: info@imav.com
Internet: <http://www.imav.com>

IZ-170-500-00

(Õigus teha muudatusi reserveeritud!)



**vahet. tagasilöögi ventiil CETOP 7
(vaheplaat) A+B-st väline LS-ni
RLSVZ-16.-B02**



IMAV-Hydraulik GmbH
Breite Strasse 10
D-40670 Meerbusch (Osterath)
Telefon +49 (0)2159 - 9188.0
Fax +49 (0)2159 - 4242
E-mail: info@imav.com
Internet: <http://www.imav.com>

IZ-170-500-00

(Õigus teha muudatusi reserveeritud!)

Tellimise näide:

RLSZ - 16A - B02



Tüüpide võti:

A **seadmete väljatüütlus**
vahet. tagasilöögi ventiili plaat
avade paigutusega DIN 24340 vorm A
Load-Sensing-le
vaheplaadi ehitusviis

B **mõõtmed ja materjal**
16A = alumiinium (F37)
16S = teras (9SMnPb28K ja/või GGG-40)

C **keermestik ühenduse suurus**
B02 = BSPP 1/4"

Tehnilised andmed:

vihje: läbikäigu puuravad: P, T, A, B : 19 mm
nominaalrõhk: 250 bar (A)
350 bar (S)
kaal: 1,5 / 3,8 kg (A/S)
vahet. tagasilöögi ventiil: RKVE-04 vaata mõõdete lehte-Nr.: IC-160-000-00
komplekti kuuluvad: 4 tk. O-rõngas 22.22 x 2.62
3 tk. O-rõngas 9.19 x 2.62