

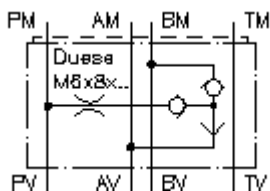
**vahet. tagasilöögi ventiil CETOP 3
(vaheplaat) A+B-st sisene P-ni
WRVDZ-06.-...**



IMAV-Hydraulik GmbH
Breite Strasse 10
D-40670 Meerbusch (Osterath)
Telefon +49 (0)2159 - 9188.0
Fax +49 (0)2159 - 4242
E-mail: info@imav.com
Internet: <http://www.imav.com>



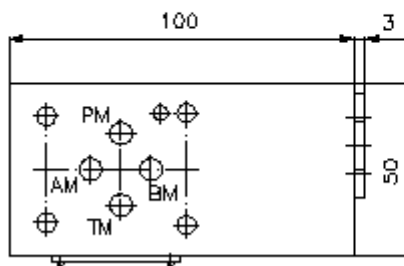
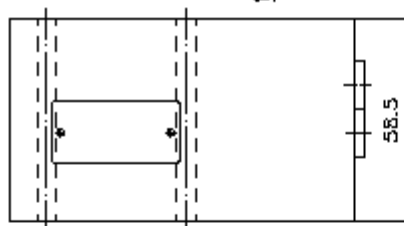
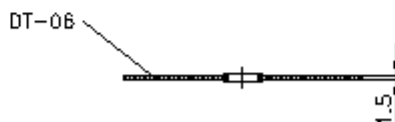
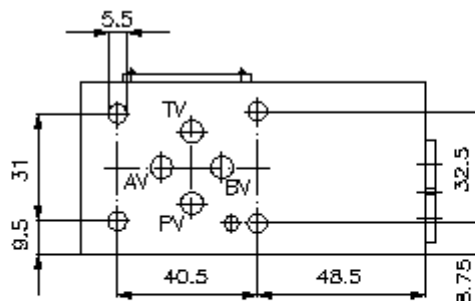
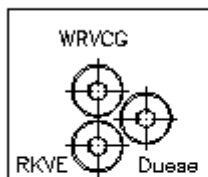
Sümbol:



Nominaalrõhk:
350 bar

IZ-180-200-00

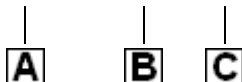
(Õigus teha muudatusi reserveeritud!)



**vahet. tagasilöögi ventiil CETOP 3
(vaheplaat) A+B-st sisene P-ni
WRVDZ-06.-...**

Tellimise näide:

WRVDZ - 06A - 0.6



IMAV-Hydraulik GmbH
Breite Strasse 10
D-40670 Meerbusch (Osterath)
Telefon +49 (0)2159 - 9188.0
Fax +49 (0)2159 - 4242
E-mail: info@imav.com
Internet: <http://www.imav.com>

IZ-180-200-00

(Õigus teha muudatusi reserveeritud!)

Tüüpide võti:

A **seadmete väljatüütus**
vahet. tagasilöögi ventiil
avade paigutusega DIN 24340 vorm A
vaheplaadi ehitusviis

B **mõõtmed ja materjal**
06A = alumiinium (F37)
06S = teras (9SMnPb28K ja/või GGG-40)

C **düüside läbimõõt**
0,4 - 2,0 mm

Tehnilised andmed:

nominaalrõhk: 250 bar (A)
350 bar (S)

kaal: 0,8 / 2,3 kg (A/S)

vahet. tagasilöögi ventiil: WRVCG-04 vaata mõõdete lehte-Nr.: IC-310-000-00

sisseehitus tagasilöögi ventiil: RKVE-04 vaata mõõdete lehte-Nr.: IC-160-000-00

komplekti kuuluvad: DT-06 = tihendikandja vulkaniseeritud O-rõngaga (viton FPM)