

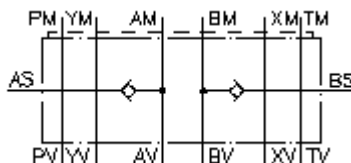
**antikavitatsioon ventiil CETOP 7
(vaheplaat) BSPP 1 1/4" väline
NSZ-16A-A+B**



Sümbol:

Nominaalrõhk:
250 bar

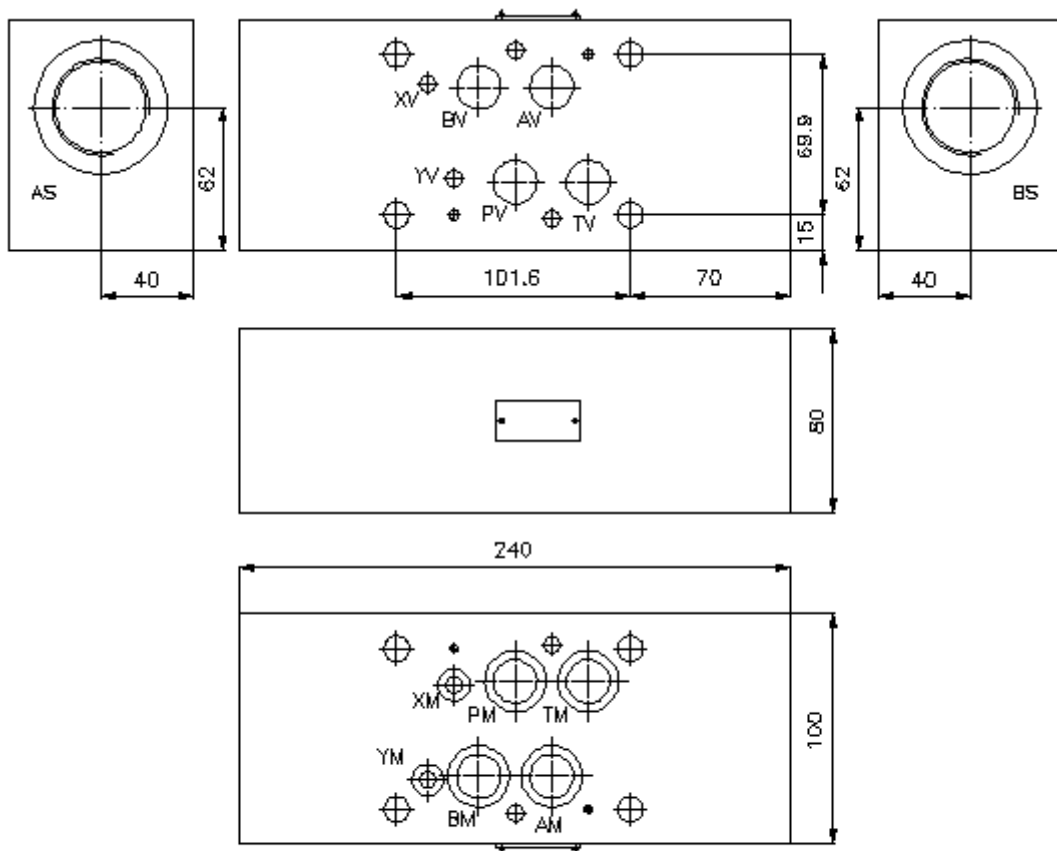
Nominaalvool:
140 l/min.



IMAV-Hydraulik GmbH
Breite Strasse 10
D-40670 Meerbusch (Osterath)
Telefon +49 (0)2159 - 9188.0
Fax +49 (0)2159 - 4242
E-mail: info@imav.com
Internet: <http://www.imav.com>

IZ-190-500-00

(Õigus teha muudatusi reserveeritud!)



**antikavitatsioon ventiil CETOP 7
(vaheplaat) BSPP 1 1/4" väline
NSZ-16A-A+B**

Tellimise näide:

NSZ - 16A - A+B
| | |
A **B** **C**



IMAV-Hydraulik GmbH
Breite Strasse 10
D-40670 Meerbusch (Osterath)
Telefon +49 (0)2159 - 9188.0
Fax +49 (0)2159 - 4242
E-mail: info@imav.com
Internet: <http://www.imav.com>

IZ-190-500-00

(Õigus teha muudatusi reserveeritud!)

Tüüpide võti:

A **seadmete väljatüütus**
antikavitatsioon ventiil
avade paigutusega DIN 24340 vorm A
vaheplaadi ehitusviis

B **mõõtmed ja materjal**
16A = alumiinium (F37)

C **teostusfunktsioon**
A+B = A-s ja B-s toimiv

Tehnilised andmed:

nominaalrõhk: 250 bar

nomnaalvool: 140 l/min

kaal: 4,6 kg

avamisrõhk: 0,2 - 0,3 bar

sisseehitus RKVC-25 vaata mõõdete lehte-Nr.: IC-210-000-00

tagasilöögi ventiil:

tihend: varustuse hulka kuulub
4 tk. O-rõngas 22,22 x 2,62
2 tk. O-rõngas 9,13 x 2,62