

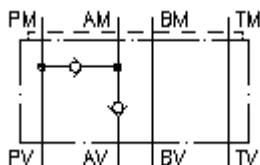
**diferentsiaal lülitusplaat CETOP 3
(vaheplaat) A-s
DSZ-06S-A**



Sümbol:

Nominaalrõhk:
350 bar

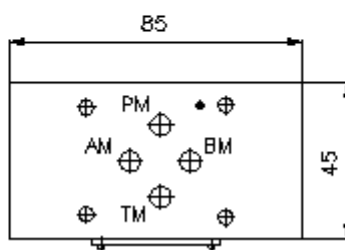
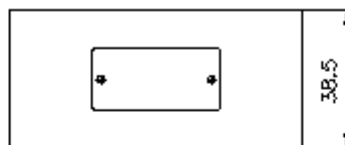
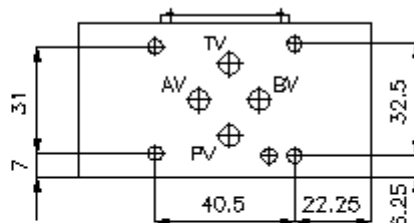
Nominaalvool:
30 l/min.



IMAV-Hydraulik GmbH
Breite Strasse 10
D-40670 Meerbusch (Osterath)
Telefon +49 (0)2159 - 9188.0
Fax +49 (0)2159 - 4242
E-mail: info@imav.com
Internet: <http://www.imav.com>

IZ-210-200-00

(Õigus teha muudatusi reserveeritud!)



**diferentsiaal lülitusplaat CETOP 3
(vaheplaat) A-s
DSZ-06S-A**



IMAV-Hydraulik GmbH
Breite Strasse 10
D-40670 Meerbusch (Osterath)
Telefon +49 (0)2159 - 9188.0
Fax +49 (0)2159 - 4242
E-mail: info@imav.com
Internet: <http://www.imav.com>

IZ-210-200-00

(Õigus teha muudatusi reserveeritud!)

Tellimise näide:

DSZ - 06S - A
| | |
A **B** **C**

Tüüpide võti:

A **seadmete väljatüütus**
diferentsiaallülitus plaat
avade paigutusega DIN 24340 vorm A
vaheplaadi ehitusviis

B **mõõtmed ja materjal**
06S = teras (9SMnPb28K ja/või GGG-40)

C **teostusfunktsioon**
A = tagsilöögiventill "A" kanalis

Tehnilised andmed:

nominaalrõhk: 350 bar

nomnaalvool: 30 l/min

kaal: 1,1 kg

avamisrõhk: 0,2 - 0,3 bar

vaba läbivoolu suund: vaata sümbolit

komplekti kuuluvad: DT-06 = tihendikandja vulkaniseeritud O-rõngaga (viton FPM)