

**diferentsiaal lülitusplaat CETOP 5  
(vaheplaat) B-s düüsiga  
DSMZ-10.-B/..mm**



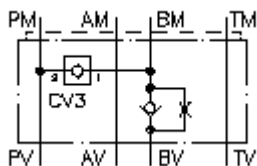
IMAV-Hydraulik GmbH  
Breite Strasse 10  
D-40670 Meerbusch (Osterath)  
Telefon +49 (0)2159 - 9188.0  
Fax +49 (0)2159 - 4242  
E-mail: [info@imav.com](mailto:info@imav.com)  
Internet: <http://www.imav.com>



**Sümbol:**

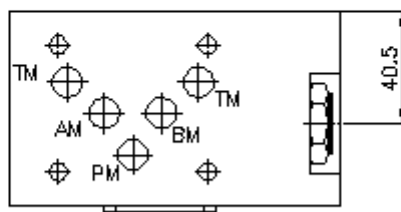
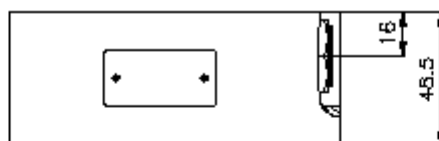
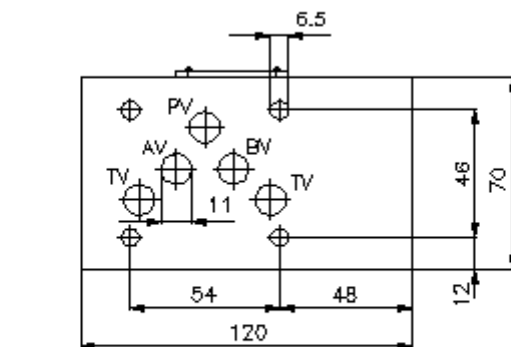
**Nominaalrõhk:**  
350 bar

**Nominaalvool:**  
50 l/min.



**IZ-210-403-00**

(Õigus teha muudatusi reserveeritud!)



**diferentsiaal lülitusplaat CETOP 5  
(vaheplaat) B-s düüsiga  
DSMZ-10.-B/..mm**



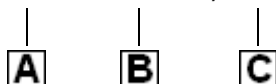
IMAV-Hydraulik GmbH  
Breite Strasse 10  
D-40670 Meerbusch (Osterath)  
Telefon +49 (0)2159 - 9188.0  
Fax +49 (0)2159 - 4242  
E-mail: [info@imav.com](mailto:info@imav.com)  
Internet: <http://www.imav.com>

**IZ-210-403-00**

(Õigus teha muudatusi reserveeritud!)

**Tellimise näide:**

DSMZ - 10S - B/1.0 MM



**Tüüpide võti:**

- |   |  |
|---|--|
| <p><b>A</b> <b>seadmete väljatüütus</b><br/>diferentsiaallülitus plaat<br/>avade paigutusega DIN 24340 vorm A<br/>vaheplaadi ehitusviis</p> | <p><b>B</b> <b>mõõtmed ja materjal</b><br/>10A = alumiinium (F37)<br/>10S = teras (9SMnPb28K ja/või GGG-40)</p> <p><b>C</b> <b>teostusfunktsioon</b><br/>B/1.0mm = tagasilöögiventiil drossel avaga<br/>1,0 mm "B" kanalis</p> |
|---|--|

**Tehnilised andmed:**

- |                              |   |
|------------------------------|---|
| <b>nominaalrõhk:</b>         | 250 bar (A)<br>350 bar (S)                                  |
| <b>nomnaalvool:</b>          | 50 l/min  |
| <b>kaal:</b>                 | 1,1 / 2,9 kg (A/S)  |
| <b>avamisrõhk:</b>           | 0,2 - 0,3 bar   |
| <b>vaba läbivoolu suund:</b> | vaata sümbolit  |
| <b>tagasilöögi ventiil:</b>  | CV3-10.-.. vaata mõõdete lehte-Nr.: <u>MC-130-100-00</u>    |
| <b>komplekti kuuluvad:</b>   | DT-10 = tihendikandja vulkaniseeritud O-rõngaga (viton FPM) |