

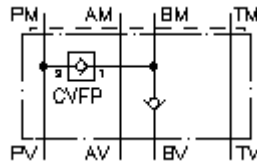
**diferentsiaal lülitusplaat CETOP 5
(vaheplaat) B-s
DSCZ-10.-B**



Sümbol:

Nominaalrõhk:
350 bar

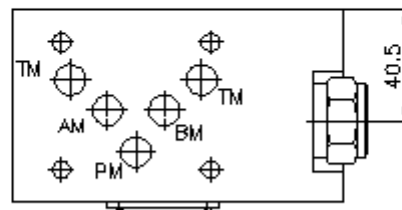
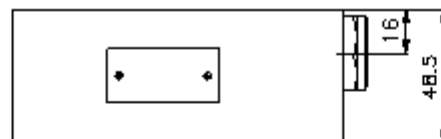
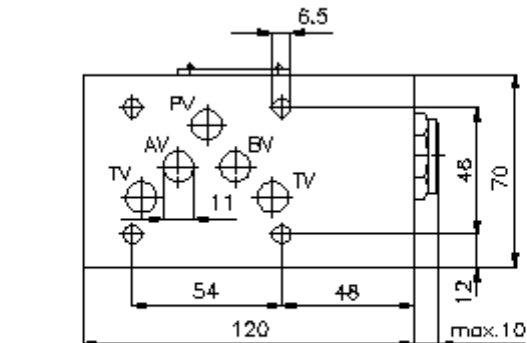
Nominaalvool:
50 l/min.



IMAV-Hydraulik GmbH
Breite Strasse 10
D-40670 Meerbusch (Osterath)
Telefon +49 (0)2159 - 9188.0
Fax +49 (0)2159 - 4242
E-mail: info@imav.com
Internet: <http://www.imav.com>

IZ-210-452-00

(Õigus teha muudatusi reserveeritud!)



**diferentsiaal lülitusplaat CETOP 5
(vaheplaat) B-s
DSCZ-10.-B**



IMAV-Hydraulik GmbH
Breite Strasse 10
D-40670 Meerbusch (Osterath)
Telefon +49 (0)2159 - 9188.0
Fax +49 (0)2159 - 4242
E-mail: info@imav.com
Internet: <http://www.imav.com>

IZ-210-452-00

(Õigus teha muudatusi reserveeritud!)

Tellimise näide:

DSCZ - 10A - B
| | |
A **B** **C**

Tüüpide võti:

A **seadmete väljatüütus**
diferentsiaallülitus plaat
avade paigutusega DIN 24340 vorm A
vaheplaadi ehitusviis

B **mõõtmed ja materjal**
10A = alumiinium (F37)
10S = teras (9SMnPb28K ja/või GGG-40)

C **teostusfunktsioon**
B = tagasilöögi ventiil "B" kanalis

Tehnilised andmed:

nominaalrõhk: 250 bar (A)
350 bar (S)
nomnaalvool: 50 l/min
kaal: 1,1 / 2,9 kg (A/S)
avamisrõhk: 0,2 - 0,3 bar
vaba läbivoolu suund: vaata sümbolit
tagasilöögi ventiil: CVFP-10.-0-.. vaata mõõdete lehte-Nr.: [CC-110-101-00](#)
komplekti kuuluvad: DT-10 = tihendikandja vulkaniseeritud O-rõngaga (viton FPM)