

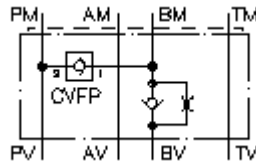
**diferentsiaal lülitusplaat CETOP 5
(vaheplaat) B-s düüsiga
DSCZ-10.-B/..mm**



Sümbol:

Nominaalrõhk:
350 bar

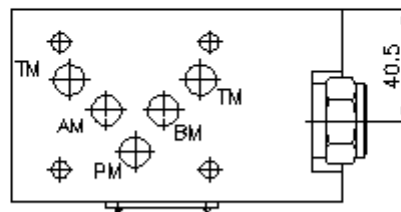
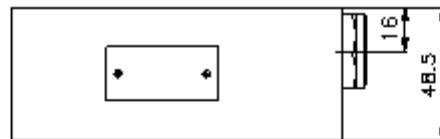
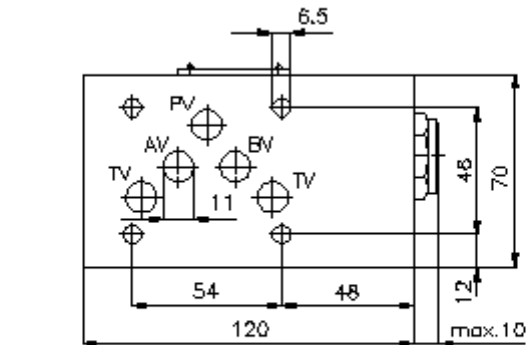
Nominaalvool:
50 l/min.



IMAV-Hydraulik GmbH
Breite Strasse 10
D-40670 Meerbusch (Osterath)
Telefon +49 (0)2159 - 9188.0
Fax +49 (0)2159 - 4242
E-mail: info@imav.com
Internet: <http://www.imav.com>

IZ-210-453-00

(Õigus teha muudatusi reserveeritud!)



**diferentsiaal lülitusplaat CETOP 5
(vaheplaat) B-s düüsiga
DSCZ-10.-B/..mm**



IMAV-Hydraulik GmbH
Breite Strasse 10
D-40670 Meerbusch (Osterath)
Telefon +49 (0)2159 - 9188.0
Fax +49 (0)2159 - 4242
E-mail: info@imav.com
Internet: <http://www.imav.com>

IZ-210-453-00

(Õigus teha muudatusi reserveeritud!)

Tellimise näide:

DSCZ - 10A - B/1.0 MM

A

B

C

Tüüpide võti:

A **seadmete väljatüütus**
diferentsiaallülitus plaat
avade paigutusega DIN 24340 vorm A
vaheplaadi ehitusviis

B **mõõtmed ja materjal**
10A = alumiinium (F37)
10S = teras (9SMnPb28K ja/või GGG-40)

C **teostusfunktsioon**
B/1.0mm = tagasilöögiventil drossel avaga
1,0 mm "B" kanalis

Tehnilised andmed:

nominaalrõhk: 250 bar (A)
350 bar (S)

nomnaalvool: 50 l/min

kaal: 1,1 / 2,9 kg (A/S)

avamisrõhk: 0,2 - 0,3 bar

vaba läbivoolu suund: vaata sümbolit

tagasilöögi ventiil: CVFP-10.-0-.. vaata mõõdete lehte-Nr.: [CC-110-101-00](#)

komplekti kuuluvad: DT-10 = tihendikandja vulkaniseeritud O-rõngaga (viton FPM)