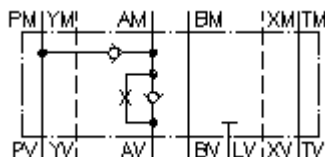


**diferentsiaal lülitusplaat CETOP 7
(vaheplaat) A-s düüsiga
DSVZ-16S-AS/1.0mm**



Sümbol:



Nominaalrõhk:
350 bar

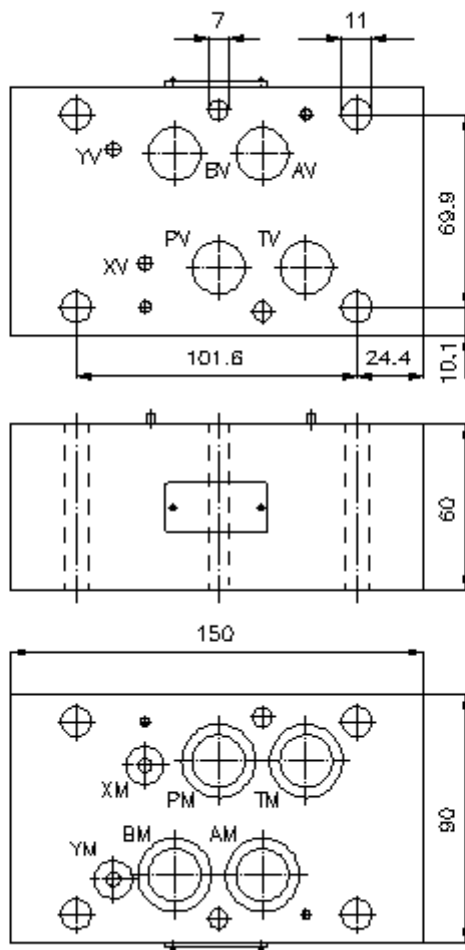
Nominaalvool:
140 l/min.



IMAV-Hydraulik GmbH
Breite Strasse 10
D-40670 Meerbusch (Osterath)
Telefon +49 (0)2159 - 9188.0
Fax +49 (0)2159 - 4242
E-mail: info@imav.com
Internet: <http://www.imav.com>

IZ-210-501-00

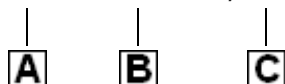
(Õigus teha muudatusi reserveeritud!)



**diferentsiaal lülitusplaat CETOP 7
(vaheplaat) A-s düüsiga
DSVZ-16S-AS/1.0mm**

Tellimise näide:

DSVZ - 16S - AS/1.0 MM



IMAV-Hydraulik GmbH
Breite Strasse 10
D-40670 Meerbusch (Osterath)
Telefon +49 (0)2159 - 9188.0
Fax +49 (0)2159 - 4242
E-mail: info@imav.com
Internet: <http://www.imav.com>

IZ-210-501-00

(Õigus teha muudatusi reserveeritud!)

Tüüpide võti:

A **seadmete väljatüütlus**
diferentsiaallülitus plaat
avade paigutusega DIN 24340 vorm A
vaheplaadi ehitusviis

B **mõõtmed ja materjal**
16S = teras (9SMnPb28K ja/või GGG-40)

C **teostusfunktsioon**
AS/1.0mm = tagasilöögi ventiil drossel
avaga 1,0 mm "A" kanal

Tehnilised andmed:

nominaalrõhk: 350 bar

nomnaalvool: 140 l/min

kaal: 5,7 kg

avamisrõhk: 0,2 - 0,3 bar

vaba läbivoolu suund: vaata sümbolit

komplekti kuuluvad: 3 tk. O-rõngas 22,22 x 2,62
3 tk. O-rõngas 9,19 x 2,62
2 tk. O-rõngas 25,00 x 2,50