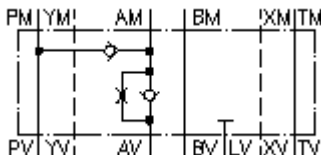


**diferentsiaal lülitusplaat CETOP 8  
(vaheplaat) A-s düüsiga  
DSVZ-25S-AS/1.0mm**



**Sümbol:**



**Nominaalrõhk:**  
350 bar

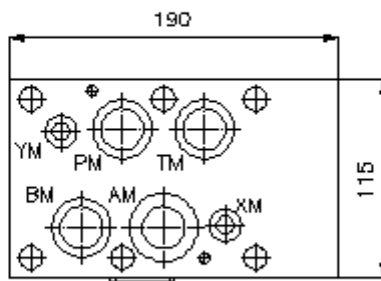
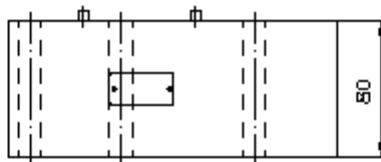
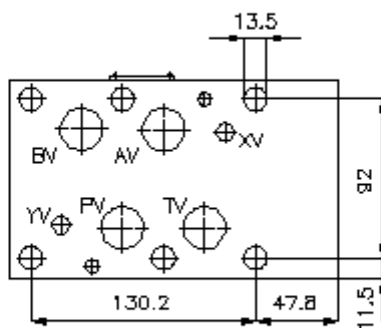
**Nominaalvool:**  
240 l/min.



IMAV-Hydraulik GmbH  
Breite Strasse 10  
D-40670 Meerbusch (Osterath)  
Telefon +49 (0)2159 - 9188.0  
Fax +49 (0)2159 - 4242  
E-mail: [info@imav.com](mailto:info@imav.com)  
Internet: <http://www.imav.com>

**IZ-210-601-00**

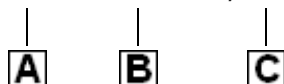
(Õigus teha muudatusi reserveeritud!)



**diferentsiaal lülitusplaat CETOP 8  
(vaheplaat) A-s düüsiga  
DSVZ-25S-AS/1.0mm**

**Tellimise näide:**

DSVZ - 25S - AS/1.0 MM



IMAV-Hydraulik GmbH  
Breite Strasse 10  
D-40670 Meerbusch (Osterath)  
Telefon +49 (0)2159 - 9188.0  
Fax +49 (0)2159 - 4242  
E-mail: [info@imav.com](mailto:info@imav.com)  
Internet: <http://www.imav.com>

**IZ-210-601-00**

(Õigus teha muudatusi reserveeritud!)

**Tüüpide võti:**

**A** **seadmete väljatüütus**  
diferentsiaallülitus plaat  
avade paigutusega DIN 24340 vorm A  
vaheplaadi ehitusviis

**B** **mõõtmed ja materjal**  
25S = teras (9SMnPb28K ja/või GGG-40)

**C** **teostusfunktsioon**  
AS/1.0mm = tagasilöögi ventiil drossel  
avaga 1,0 mm "A" kanal

**Tehnilised andmed:**

**nominaalrõhk:** 350 bar

**nomnaalvool:** 240 l/min

**kaal:** 12,3 kg

**avamisrõhk:** 0,2 - 0,3 bar

**vaba läbivoolu suund:** vaata sümbolit

**komplekti kuuluvad:** 3 tk. O-rõngas 28,17 x 3,53  
2 tk. O-rõngas 14,00 x 2,62  
2 tk. O-rõngas 34,00 x 2,50