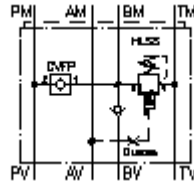


**diferentsiaalpressi lülitus CETOP 5
(vaheplaat) B-s
DPSCZ-10.-B/..**



Sümbol:



Nominaalrõhk:
350 bar

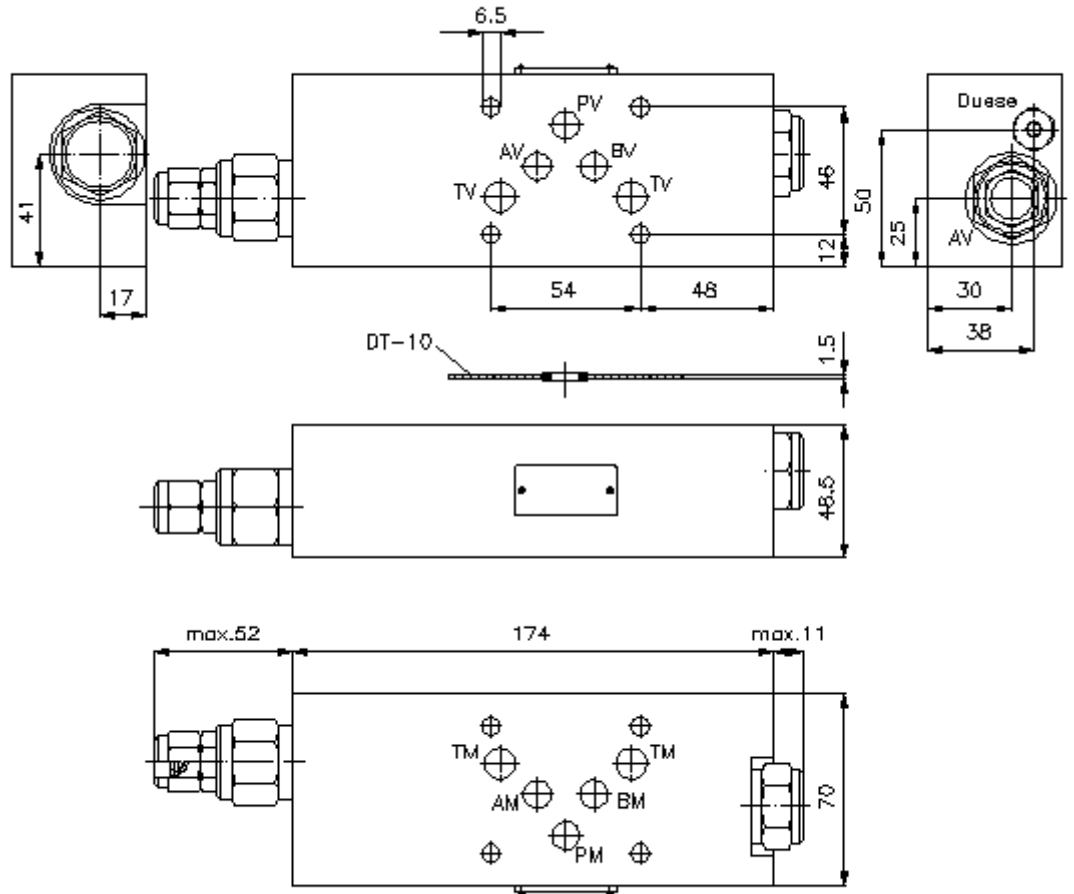
Nominaalvool:
100 l/min.



IMAV-Hydraulik GmbH
Breite Strasse 10
D-40670 Meerbusch (Osterath)
Telefon +49 (0)2159 - 9188.0
Fax +49 (0)2159 - 4242
E-mail: info@imav.com
Internet: <http://www.imav.com>

IZ-250-470-00

(Õigus teha muudatusi reserveeritud!)



diferentsiaalpressi lülitus CETOP 5 (vaheplaat) B-s DPSCZ-10.-B/..



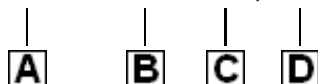
IMAV-Hydraulik GmbH
Breite Strasse 10
D-40670 Meerbusch (Osterath)
Telefon +49 (0)2159 - 9188.0
Fax +49 (0)2159 - 4242
E-mail: info@imav.com
Internet: <http://www.imav.com>

IZ-250-470-00

(Õigus teha muudatusi reserveeritud!)

Tellimise näide:

DPSCZ - 10A - B / 12



Tüüpide võti:

- | | |
|---|--|
| A seadmete väljatüütus
diferentsiaallülitus plaat
avade paigutusega DIN 24340 vorm A
vaheplaadi ehitusviis | C teostusfunktsioon
B = B-s toimiv |
| B mõõtmed ja materjal
10A = alumiinium (F37)
10S = teras (9SMnPb28K ja/või GGG-40) | D rõhu reguleerimis ala
väljalülitusventiil HLSV-10.-.. (AV)
12 = 17,2 - 83 bar
20 = 55,2 - 140 bar
40 = 151,7 - 276 bar |

Tehnilised andmed:

- | | |
|-----------------------------|---|
| vihje: | ühendus "A" peab olema ühenduses silindri täispinnaga.
väljalülitus ventiil peab olema reguleeritud 10 - 20% madalamalt kui süsteemi rõhk.
näit. süsteemi rõhk = 60 bar; väljalülitus ventiil = 50 bar = rõhu regulatsioon 12 |
| nominaalrõhk: | 250 bar (A)
350 bar (S) |
| nomnaalvool: | 100 l/min |
| kaal: | 1,4 / 4,6 kg (A/S) |
| rõhuventiil: | rõhu väljalülitus sissekravitav ventiil
HLSV-10.-.. vaata mõõdete lehte-Nr.: CP-350-101-00 |
| tagasilöögi ventiil: | tagasilöögi sisskravitav ventiil
CVFP-10.-.. vaata mõõdete lehte-Nr.: CC-110-101-00 |
| komplekti kuuluvad: | DT-10 = tihendikandja vulkaniseeritud O-rõngaga (viton FPM) |