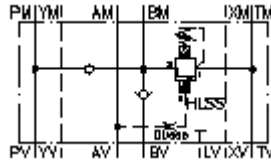


**diferentsiaalpressi lülitus CETOP 7  
(vaheplaat) B-s  
DPSCZ-16S-B/..**



**Sümbol:**



**Nominaalrõhk:**  
350 bar

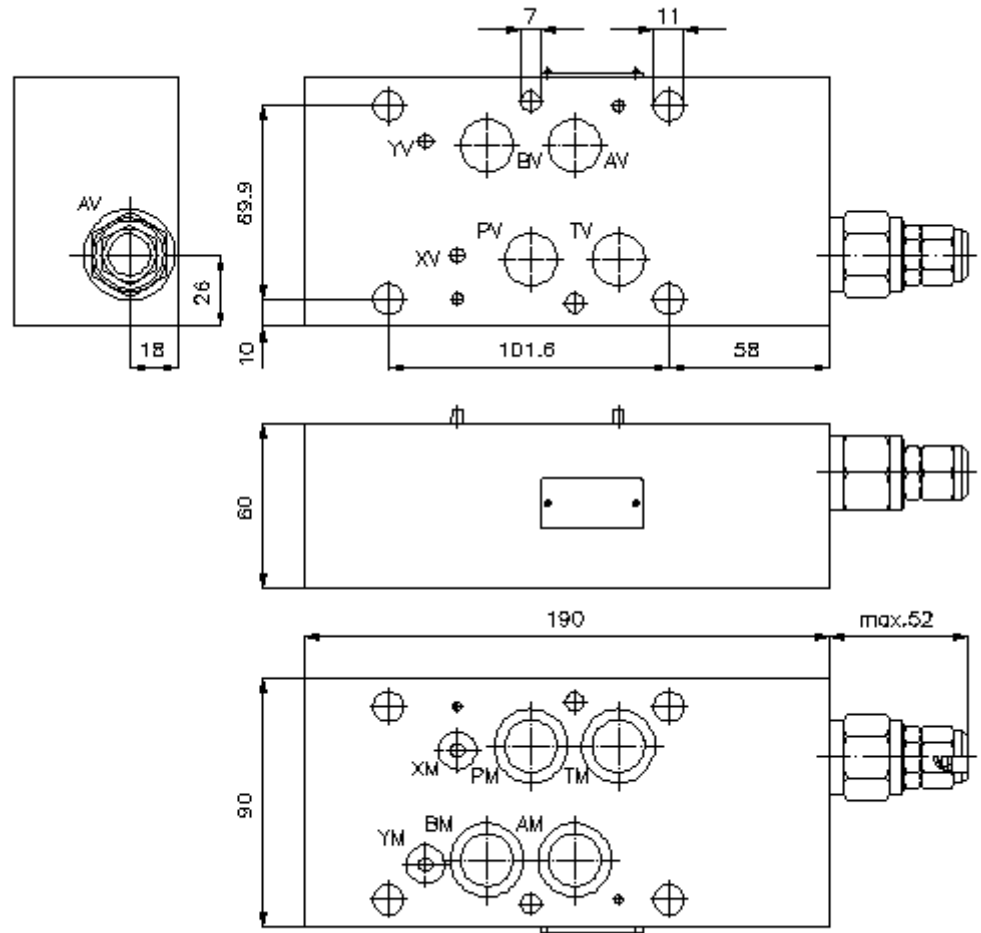
**Nominaalvool:**  
150 l/min.



IMAV-Hydraulik GmbH  
Breite Strasse 10  
D-40670 Meerbusch (Osterath)  
Telefon +49 (0)2159 - 9188.0  
Fax +49 (0)2159 - 4242  
E-mail: [info@imav.com](mailto:info@imav.com)  
Internet: <http://www.imav.com>

**IZ-250-550-00**

(Õigus teha muudatusi reserveeritud!)



**diferentsiaalpressi lülitus CETOP 7  
(vaheplaat) B-s  
DPSCZ-16S-B/..**

**Tellimise näide:**

DPSCZ - 16A - B / 12  
|            |            |            |  
**A**        **B**        **C**        **D**



IMAV-Hydraulik GmbH  
Breite Strasse 10  
D-40670 Meerbusch (Osterath)  
Telefon +49 (0)2159 - 9188.0  
Fax +49 (0)2159 - 4242  
E-mail: [info@imav.com](mailto:info@imav.com)  
Internet: <http://www.imav.com>

**IZ-250-550-00**

(Õigus teha muudatusi reserveeritud!)

**Tüüpide võti:**

**A seadmete väljatüütus**

diferentsiaallülitus plaat  
avade paigutusega DIN 24340 vorm A  
vaheplaadi ehitusviis

**B mõõtmed ja materjal**

16S = teras (9SMnPb28K ja/või GGG-40)

**C teostusfunktsioon**

B = B-s toimiv

**D rõhu reguleerimis ala**

väljalülitusventiil HLSV-10.-.. (AV)

12 = 17,2 - 83 bar

20 = 55,2 - 140 bar

40 = 151,7 - 276 bar

**Tehnilised andmed:**

**vihje:**

ühendus "A" peab olema ühenduses silindri täispinnaga.  
väljalülitus ventiil peab olema reguleeritud 10 - 20% madalamalt kui  
süsteemi rõhk.  
näit. süsteemi rõhk = 60 bar; väljalülitus ventiil = 50 bar = rõhu  
regulatsioon 12

**nominaalrõhk:** 350 bar

**nomnaalvool:** 150 l/min

**kaal:** 9,1 kg

**rõhuventiil:** rõhu väljalülitus sissekravitav ventiil  
HLSV-10.-.. vaata mõõdete lehte-Nr.: [CP-350-101-00](#)

**Saadetisse kuuluvus:** 3 tk. O-rõngas 22,22 x 2,62  
3 tk. O-rõngas 9,19 x 2,62  
2 tk. O-rõngas 25,00 x 2,50