

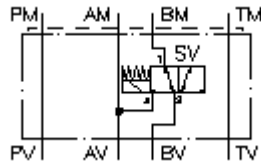
**diferentsiaalpressi lülitus CETOP 3
(vaheplaat)
DPSEZ-06S-B/.....**



Sümbol:

Nominaalrõhk:
350 bar

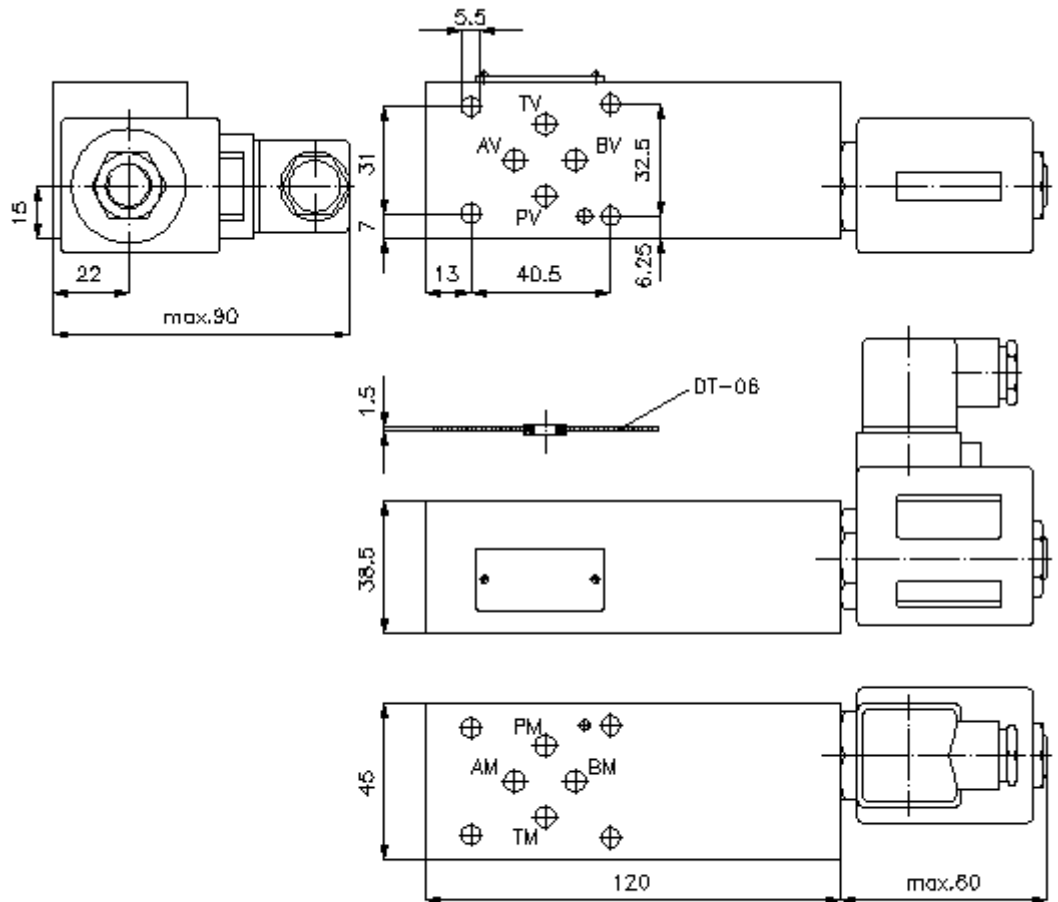
Nominaalvool:
25 l/min.



IMAV-Hydraulik GmbH
Breite Strasse 10
D-40670 Meerbusch (Osterath)
Telefon +49 (0)2159 - 9188.0
Fax +49 (0)2159 - 4242
E-mail: info@imav.com
Internet: <http://www.imav.com>

IZ-270-200-00

(Õigus teha muudatusi reserveeritud!)



diferentsiaalpressi lülitus CETOP 3 (vaheplaat) DPSEZ-06S-B/.....



IMAV-Hydraulik GmbH
Breite Strasse 10
D-40670 Meerbusch (Osterath)
Telefon +49 (0)2159 - 9188.0
Fax +49 (0)2159 - 4242
E-mail: info@imav.com
Internet: <http://www.imav.com>

IZ-270-200-00

(Õigus teha muudatusi reserveeritud!)

Tellimise näide:

DPSEZ - 06S - B / 024D G H
| | | | | |
A B C D E F

Tüüpide võti:

- A seadmete väljatüütus**
diferentsiaallülitus plaat
avade paigutusega DIN 24340 vorm A
vaheplaadi ehitusviis
- B mõõtmed ja materjal**
06S = teras (9SMnPb28K ja/või GGG-40)
- C teostusfunktsioon**
B = B-s toimiv
- D varustus pinge**
alalispinge:
012D = 12V DC
024D = 24V DC
vahelduvvool:
120A = 120V AC
240A = 240V AC
teisi pingeid nõudmisel
- E elektriline ühendus**
G = DIN 43650 pistik, teisi ühendusviise
vaata mõõdete lehelt-Nr.: MS-010-000-00
- F teostamine**
H = kärgrõhuvariant ainult SV11-10.-3-..
Puhul

Tehnilised andmed:

- vihje:** Ühendus "A" peab olema ühenduses silindri täispinnaga.
- nominaalrõhk:** 250 bar (SV1)
350 bar (SV11)
- nomnaalvool:** 25 l/min
- kaal:** 1,7 kg
- sissekravitav ventiil:** 3/2kanaliga magnet kruvitav ventiil
SV1-10.-3-.. vaata mõõdete lehte-Nr.: [MS-510-100-00](#)
- sissekravitav ventiil:** 3/2kanaliga magnet kruvitav ventiil
SV11-10.-3-.. vaata mõõdete lehte-Nr.: [MS-510-101-00](#)
- komplekti kuuluvad:** DT-06 = tihendikandja vulkaniseeritud O-rõngaga (viton FPM)