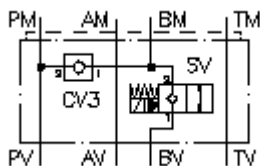


**diferentsiaalpressi lülitus CETOP 5  
(vaheplaat)  
DPSEZ-10.-B./.....**



IMAV-Hydraulik GmbH  
Breite Strasse 10  
D-40670 Meerbusch (Osterath)  
Telefon +49 (0)2159 - 9188.0  
Fax +49 (0)2159 - 4242  
E-mail: [info@imav.com](mailto:info@imav.com)  
Internet: <http://www.imav.com>

**Sümbol:**

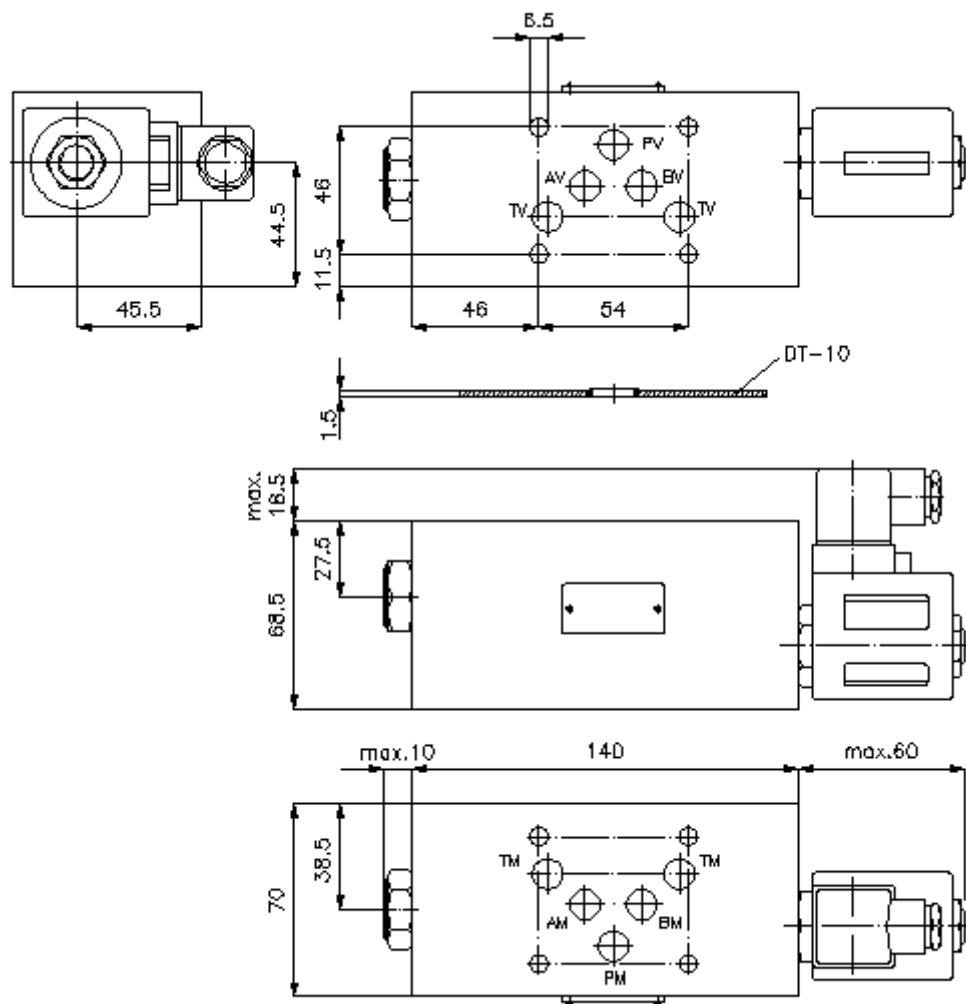


**Nominaalrõhk:**  
350 bar

**Nominaalvool:**  
90 l/min.

**IZ-270-400-00**

(Õigus teha muudatusi reserveeritud!)



# diferentsiaalpressi lülitus CETOP 5 (vaheplaat) DPSEZ-10.-B./.....



IMAV-Hydraulik GmbH  
Breite Strasse 10  
D-40670 Meerbusch (Osterath)  
Telefon +49 (0)2159 - 9188.0  
Fax +49 (0)2159 - 4242  
E-mail: [info@imav.com](mailto:info@imav.com)  
Internet: <http://www.imav.com>

**IZ-270-400-00**

(Õigus teha muudatusi reserveeritud!)

## Tellimise näide:

DPSEZ - 10A - B C / 024D G H  
| | | | | | |  
**A B C D E F G**

## Tüüpide võti:

- |  |  |
|--|--|
| <p><b>A</b> <b>seadmete väljatüütus</b><br/>diferentsiaallülitus plaat<br/>avade paigutusega DIN 24340 vorm A<br/>vaheplaadi ehitusviis</p> <p><b>B</b> <b>mõõtmed ja materjal</b><br/>10A = alumiinium (F37)<br/>10S = teras (9SMnPb28K ja/või GGG-40)</p> <p><b>C</b> <b>teostusfunktsioon</b><br/>B = B-s toimiv</p> <p><b>D</b> <b>magnetventiili baasseadistus</b><br/>C = vooluta suletud<br/>SV3-10.-C-.. vaata mõõdete lehte-Nr.: <u>MS-240-100-00</u><br/>SV13-10.-C-.. vaata mõõdete lehte-Nr.: <u>MS-240-101-00</u><br/>0 = vooluta avatud<br/>SV3-10.-0-.. vaata mõõdete lehte-Nr.: <u>MS-430-100-00</u><br/>SV13-10.-0-.. vaata mõõdete lehte-Nr.: <u>MS-430-101-00</u></p> | <p><b>E</b> <b>varustus pinge</b><br/>alalispinge:<br/>012D = 12V DC<br/>024D = 24V DC<br/>vahelduvvool:<br/>120A = 120V AC<br/>240A = 240V AC<br/>teisi pingeid nõudmisel</p> <p><b>F</b> <b>elektriline ühendus</b><br/>G = DIN 43650 pistik, teisi ühendusviise<br/>vaata mõõdete lehel-Nr.: MS-010-000-00</p> <p><b>G</b> <b>teostamine</b><br/>H = kärgrõhuvariant ainult SV11-10.-3-..<br/>Puhul</p> |
|--|--|

## Tehnilised andmed:

- |                               |   |
|-------------------------------|---|
| <b>vihje:</b>                 | Ühendus "A" peab olema ühenduses silindri täispinnaga.                                    |
| <b>nominaalrõhk:</b>          | 210 bar (A)<br>350 bar (S)  |
| <b>nomnaalvool:</b>           | 90 l/min  |
| <b>kaal:</b>                  | 1,8 / 4,9 kg (A/S)  |
| <b>sissekravitav ventiil:</b> | tagasilöögi kruvitav ventiil<br>CV3-10.-... vaata mõõdete lehte-Nr.: <u>MC-130-100-00</u> |
| <b>komplekti kuuluvad:</b>    | DT-10 = tihendikandja vulkaniseeritud O-rõngaga (viton FPM)                               |