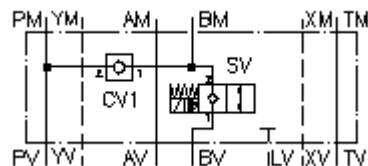


**diferentsiaalpressi lülitus CETOP 7
(vaheplaat)
DPSEZ-16.-B./.....**



IMAV-Hydraulik GmbH
Breite Strasse 10
D-40670 Meerbusch (Osterath)
Telefon +49 (0)2159 - 9188.0
Fax +49 (0)2159 - 4242
E-mail: info@imav.com
Internet: <http://www.imav.com>

Sümbol:

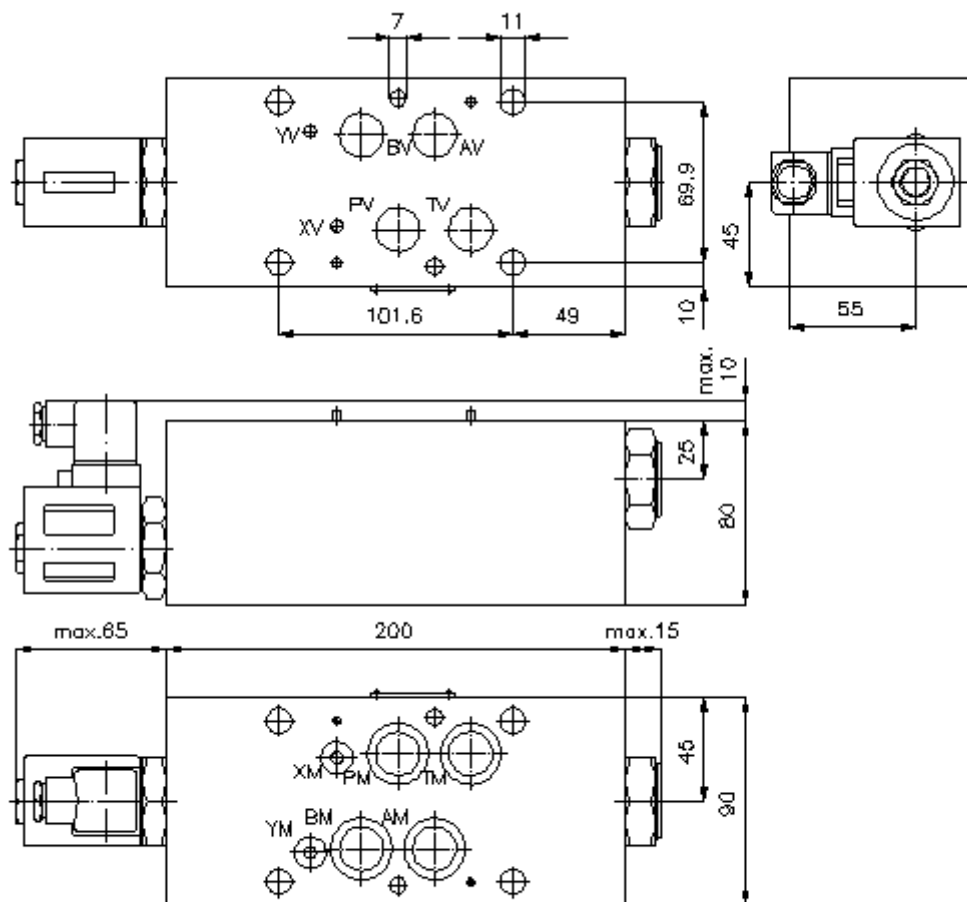


Nominaalrõhk:
350 bar

Nominaalvool:
250 l/min.

IZ-270-500-00

(Õigus teha muudatusi reserveeritud!)



diferentsiaalpressi lülitus CETOP 7 (vaheplaat) DPSEZ-16.-B./.....

Tellimise näide:

DPSEZ - 16 A - B C / 024D G H
| | | | | | |
A **B** **C** **D** **E** **F** **G**



IMAV-Hydraulik GmbH
Breite Strasse 10
D-40670 Meerbusch (Osterath)
Telefon +49 (0)2159 - 9188.0
Fax +49 (0)2159 - 4242
E-mail: info@imav.com
Internet: <http://www.imav.com>

IZ-270-500-00

(Õigus teha muudatusi reserveeritud!)

Tüüpide võti:

- | | |
|--|---|
| <p>A seadmete väljatüütus
diferentsiaallülitus plaat
avade paigutusega DIN 24340 vorm A
vaheplaadi ehitusviis</p> <p>B mõõtmed ja materjal
16A = alumiinium (F37)
16S = teras (9SMnPb28K ja/või GGG-40)</p> <p>C teostusfunktsioon
B = B-s toimiv</p> <p>D magnetventiili baasseadistus
C = vooluta suletud
SV1-16.-C- vaata mõõdete lehte-Nr.: MS-240-160-00
SV13-16.-C-.. Vaata mõõdete lehte-Nr.:
MS-240-161-00
0 = vooluta avatud
SV3-16.-0- vaata mõõdete lehte-Nr.: MS-440-160-00
SV13-16.-0-.. vaata mõõdete lehte-Nr.:
MS-440-161-00</p> | <p>E varustus pinge
alalispinge:
012D = 12V DC
024D = 24V DC
vahelduvvool:
120A = 120V AC
240A = 240V AC
teisi pingeid nõudmisel</p> <p>F elektriline ühendus
G = DIN 43650 pistik, teisi ühendusviise
vaata mõõdete lehelte-Nr.: MS-010-000-00</p> <p>G H = kõrgrõhu versioon (SV13)
ainult terase versiooni puhul</p> |
|--|---|

Tehnilised andmed:

- | | |
|-------------------------------|---|
| vihje: | Ühendus "A" peab olema ühenduses silindri täispinnaga. |
| nominaalrõhk: | 210 bar (A)
350 bar (S) |
| nomnaalvool: | 250 l/min |
| kaal: | 4,6 / 11, 11 kg (A/S) |
| sissekravitav ventiil: | tagaslöögi sissekravitav ventiil
CV1-16.-.. vaata mõõdete lehte-Nr.: MC-140-160-00 |
| komplekti kuuluvad: | 3 tk. O-rõngas 22,22 x 2,62
3 tk. O-rõngas 9,19 x 2,62 |