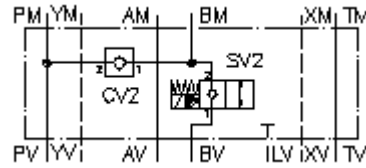


**diferentsiaalpressi lülitus CETOP 8  
(vaheplaat)  
DPSEZ-25.-B./.....**



IMAV-Hydraulik GmbH  
Breite Strasse 10  
D-40670 Meerbusch (Osterath)  
Telefon +49 (0)2159 - 9188.0  
Fax +49 (0)2159 - 4242  
E-mail: [info@imav.com](mailto:info@imav.com)  
Internet: <http://www.imav.com>

**Sümbol:**

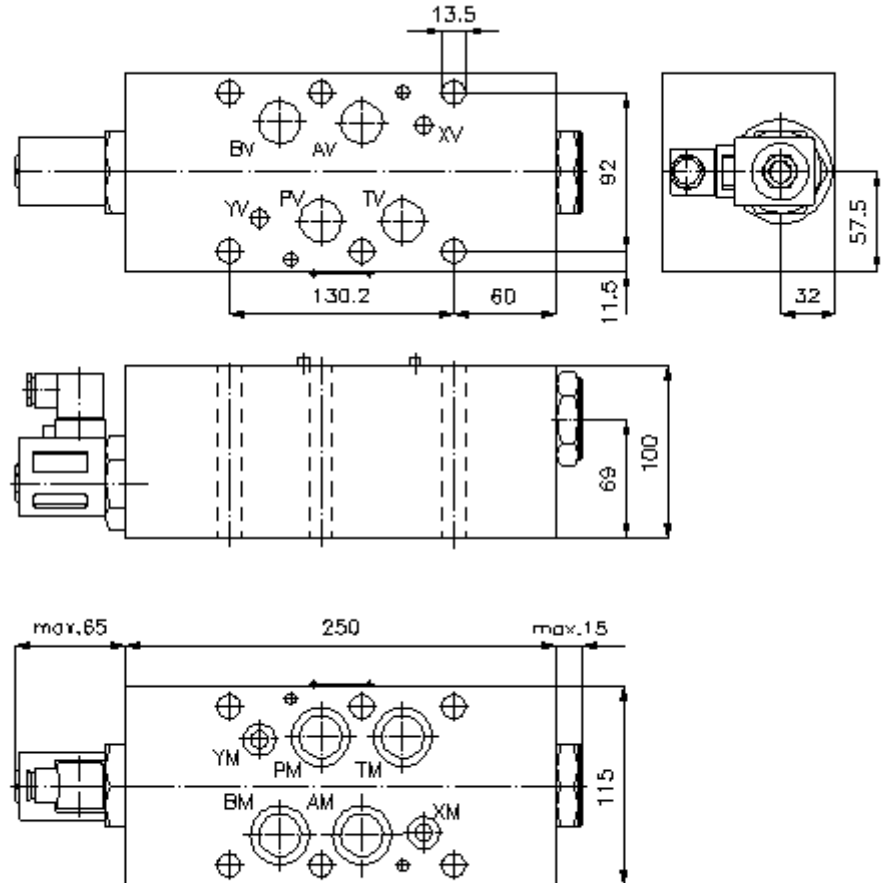


**Nominaalrõhk:**  
350 bar

**Nominaalvool:**  
450 l/min.

**IZ-270-600-00**

(Õigus teha muudatusi reserveeritud!)



# diferentsiaalpressi lülitus CETOP 8 (vaheplaat) DPSEZ-25.-B./.....

## Tellimise näide:

DPSEZ - 25 A - B C / 024D G H  
| | | | | | |  
**A B C D E F G**



IMAV-Hydraulik GmbH  
Breite Strasse 10  
D-40670 Meerbusch (Osterath)  
Telefon +49 (0)2159 - 9188.0  
Fax +49 (0)2159 - 4242  
E-mail: [info@imav.com](mailto:info@imav.com)  
Internet: <http://www.imav.com>

**IZ-270-600-00**

(Õigus teha muudatusi reserveeritud!)

## Tüüpide võti:

- |  |   |
|--|---|
| <p><b>A</b> <b>seadmete väljatüütus</b><br/>diferentsiaallülitus plaat<br/>avade paigutusega DIN 24340 vorm A<br/>vaheplaadi ehitusviis</p> <p><b>B</b> <b>mõõtmed ja materjal</b><br/>25A = alumiinium (F37)<br/>25S = teras (9SMnPb28K ja/või GGG-40)</p> <p><b>C</b> <b>teostusfunktsioon</b><br/>B = B-s toimiv</p> <p><b>D</b> <b>magnetventiili baasseadistus</b><br/>C = vooluta suletud<br/>SV2-20.-C- vaata mõõdete lehte-Nr.: <a href="#">MS-240-200-00</a><br/>SV13-20.-C-.. Vaata mõõdete lehte-Nr.:<br/><a href="#">MS-240-201-00</a><br/>0 = vooluta avatud<br/>SV3-20.-0- vaata mõõdete lehte-Nr.: <a href="#">MS-440-200-00</a><br/>SV13-20.-0-.. Vaata mõõdete lehte-Nr.: <a href="#">MS-440-201-00</a></p> | <p><b>E</b> <b>varustus pinge</b><br/>alalispinge:<br/>012D = 12V DC<br/>024D = 24V DC<br/>vahelduvvool:<br/>120A = 120V AC<br/>240A = 240V AC<br/>teisi pingeid nõudmisel</p> <p><b>F</b> <b>elektriline ühendus</b><br/>G = DIN 43650 pistik, teisi ühendusviise<br/>vaata mõõdete lehel-Nr.: MS-010-000-00</p> <p><b>G</b> <b>H = kõrgrõhu versioon (SV13)</b><br/>ainult terase versiooni puhul</p> |
|--|---|

## Tehnilised andmed:

- |                               |  |
|-------------------------------|--|
| <b>vihje:</b>                 | Ühendus "A" peab olema ühenduses silindri täispinnaga.   |
| <b>nominaalrõhk:</b>          | 210 bar (A)<br>350 bar (S)   |
| <b>nomnaalvool:</b>           | 450 l/min  |
| <b>kaal:</b>                  | 7,4 / 20,3 kg (A/S)  |
| <b>sissekravitav ventiil:</b> | tagasilöögi sissekravitav ventiil<br>CV2-20.-.. vaata mõõdete lehte-Nr.: <a href="#">MC-150-200-00</a> |
| <b>komplekti kuuluvad:</b>    | 4 tk. O-rõngas 28,17 x 3,53<br>2 tk. O-rõngas 14,00 x 2,65   |