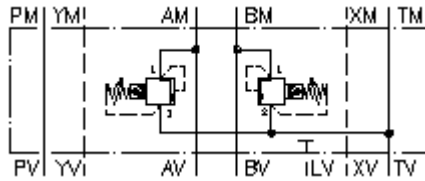


**rõhupiiramisventiil CETOP 8
(vaheplaat) A+B-s T-ni
DBVZ-25.-A+B05./..**



Sümbol:



Nominaalrõhk:
350 bar

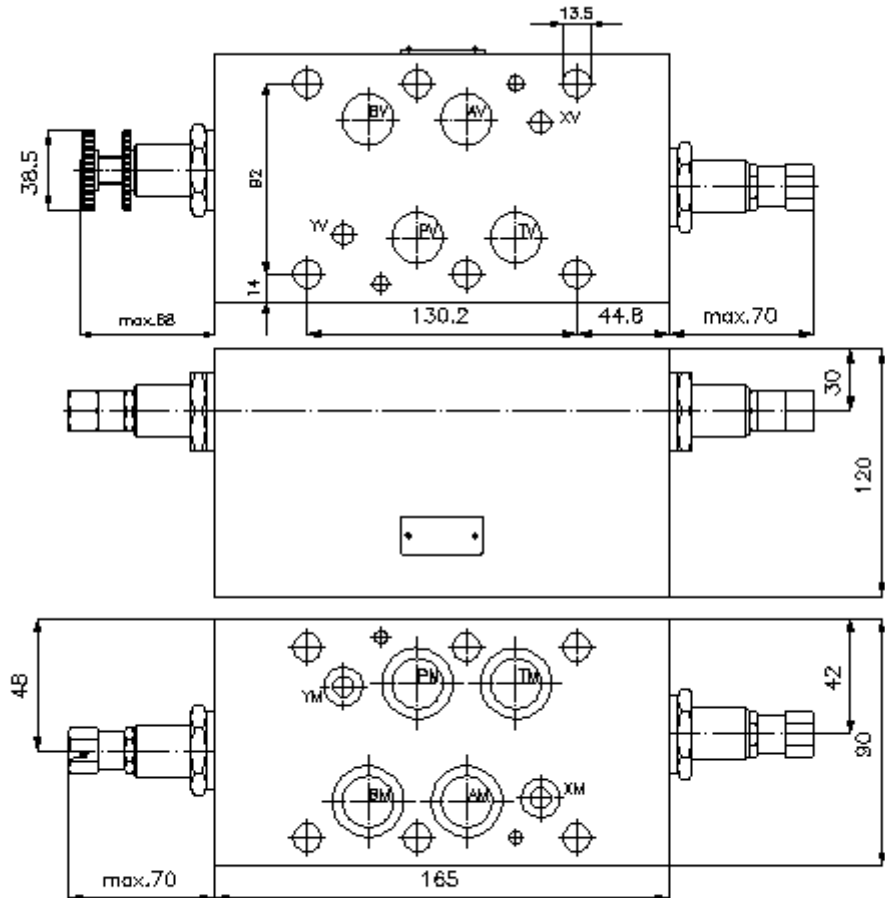
Nominaalvool:
300 l/min.



IMAV-Hydraulik GmbH
Breite Strasse 10
D-40670 Meerbusch (Osterath)
Telefon +49 (0)2159 - 9188.0
Fax +49 (0)2159 - 4242
E-mail: info@imav.com
Internet: <http://www.imav.com>

IZ-420-600-00

(Õigus teha muudatusi reserveeritud!)



**rõhupiiramisventiil CETOP 8
(vaheplaat) A+B-s T-ni
DBVZ-25.-A+B05./..**



IMAV-Hydraulik GmbH
Breite Strasse 10
D-40670 Meerbusch (Osterath)
Telefon +49 (0)2159 - 9188.0
Fax +49 (0)2159 - 4242
E-mail: info@imav.com
Internet: <http://www.imav.com>

IZ-420-600-00

(Õigus teha muudatusi reserveeritud!)

Tellimise näide:

DBVZ - 25A - A+B 05 C / 30
| | | | | |
A **B** **C** **D** **E** **F**

Tüüpide võti:

- A** **seadmete väljatüütus**
rõhupiiramisventiil
avade paigutusega DIN 24340 vorm A
vaheplaadi ehitusviis
- B** **mõõtmed ja materjal**
25A = alumiinium (F37)
25S = teras (9SMnPb28K ja/või GGG-40)
- C** **teostusfunktsioon**
A+B = A-s ja B-s toimiv
- D** **rõhu piiramis ventiil**
05 = RV5-16.-.. (ettemääratud) vaata
mõõdete lehte-Nr.: [MP-170-161-00](#)

- E** **häälestusviis**
C = sulgurklapp
K = käsiratas
- F** **rõhuastmed (RV5)**
03 = 3,4 - 21 bar
20 = 6,9 - 138 bar
35 = 17,2 - 241 bar
50 = 34,5 - 350 bar

Tehnilised andmed:

- nominaalrõhk:** 250 bar (A)
350 bar (S)
- nomnaalvool:** 300 l/min
- kaal:** 8,2 / 22,4 kg (A/S)
- rõhupiiramisventiil:** RV5-16.-.. vaata mõõdete lehte-Nr.: [MP-170-161-00](#)
- Saadetisse kuuluvus:** 4 tk. O-rõngas 28,17 x 3,53
2 tk. O-rõngas 14,00 x 2,65