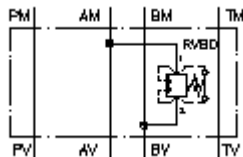


**kahekorde rõhupiir. ventiil CETOP 3  
(vaheplaat) AB/BA  
DDBVZ-06.-BD./..**



**Sümbol:**



**Nominaalrõhk:**  
350 bar

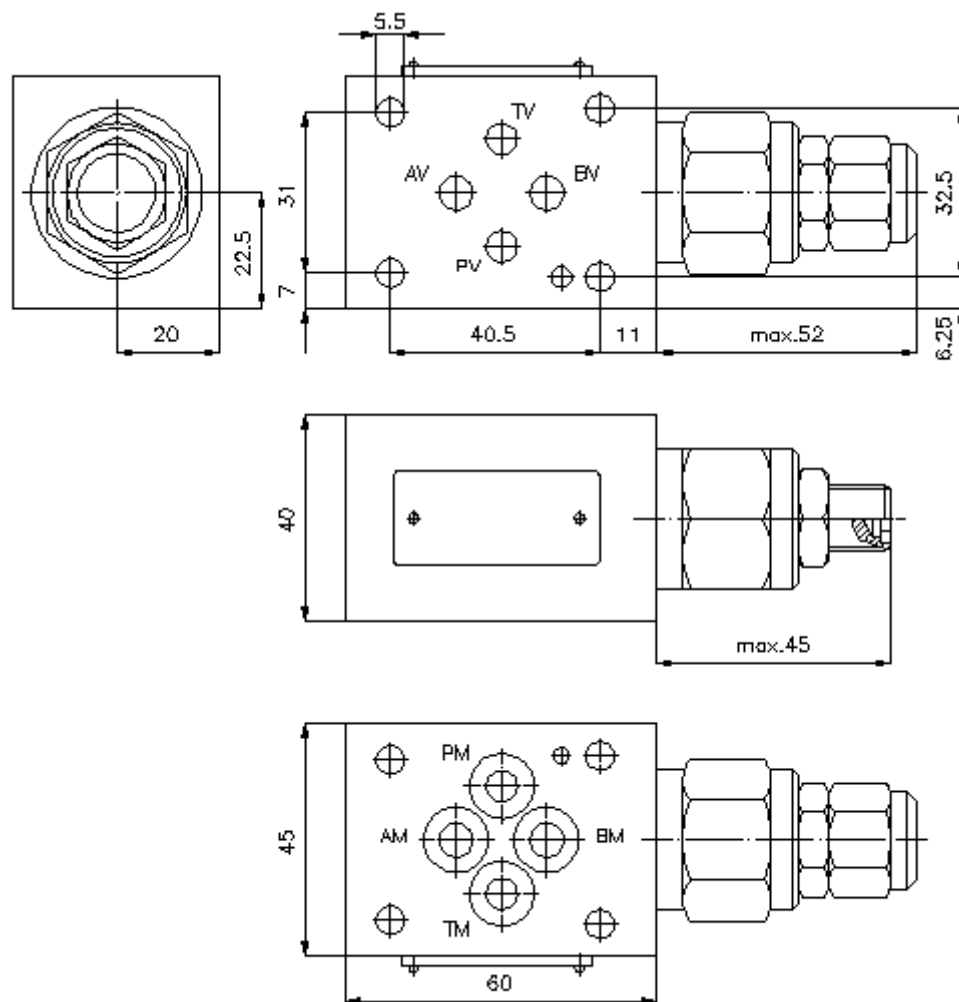
**Nominaalvool:**  
75 l/min.



IMAV-Hydraulik GmbH  
Breite Strasse 10  
D-40670 Meerbusch (Osterath)  
Telefon +49 (0)2159 - 9188.0  
Fax +49 (0)2159 - 4242  
E-mail: [info@imav.com](mailto:info@imav.com)  
Internet: <http://www.imav.com>

**IZ-423-250-00**

(Õigus teha muudatusi reserveeritud!)



**kahekorde rõhupiir. ventiil CETOP 3  
(vaheplaat) AB/BA  
DDBVZ-06.-BD./..**

**Tellimise näide:**

DDBVZ - 06A - BD C / 30  
|           |           |           |           |  
**A**       **B**       **C**       **D**       **E**



IMAV-Hydraulik GmbH  
Breite Strasse 10  
D-40670 Meerbusch (Osterath)  
Telefon +49 (0)2159 - 9188.0  
Fax +49 (0)2159 - 4242  
E-mail: [info@imav.com](mailto:info@imav.com)  
Internet: <http://www.imav.com>

**IZ-423-250-00**

(Õigus teha muudatusi reserveeritud!)

**Tüüpide võti:**

- A** **seadmete väljatüütus**  
kahekorde rõhupiiramisventiil  
avade paigutusega DIN 24340 vorm A  
vaheplaadi ehitusviis
- B** **mõõtmed ja materjal**  
06A = alumiinium (F37)  
06S = teras (9SMnPb28K ja/või GGG-40)
- C** **rõhu piiramis ventiil**  
BD = RVBD-10.-.. (otse juhitud) vaata  
möödete lehte-Nr.: [CP-150-101-00](#)

- D** **häälestusviis**  
S = kruvipistik  
C = sulgurklapp
- E** **rõhu reguleerimis ala**  
rõhuastmed (RVBD)  
15 = 6,9 - 105 bar  
30 = 20,7 - 210 bar  
50 = 34,5 - 350 bar

**Tehnilised andmed:**

**nominaalrõhk:** 250 bar (A)  
350 bar (S)

**nomnaalvool:** 75 l/min

**kaal:** 0,5 / 1, 1 kg (A/S)

**Saadetisse kuuluvus:** 4 tk. O-rõngas 9,25 x 1,78