

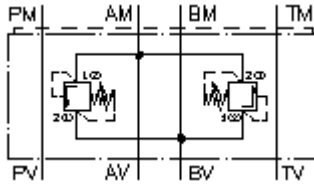
**kahekorde rõhupiir. ventiil CETOP 5
(vaheplaat) Ast B+Bni ja B+Bst Ani
DDBVZ-10.-01./..**



Sümbol:

Nominaalrõhk:
350 bar

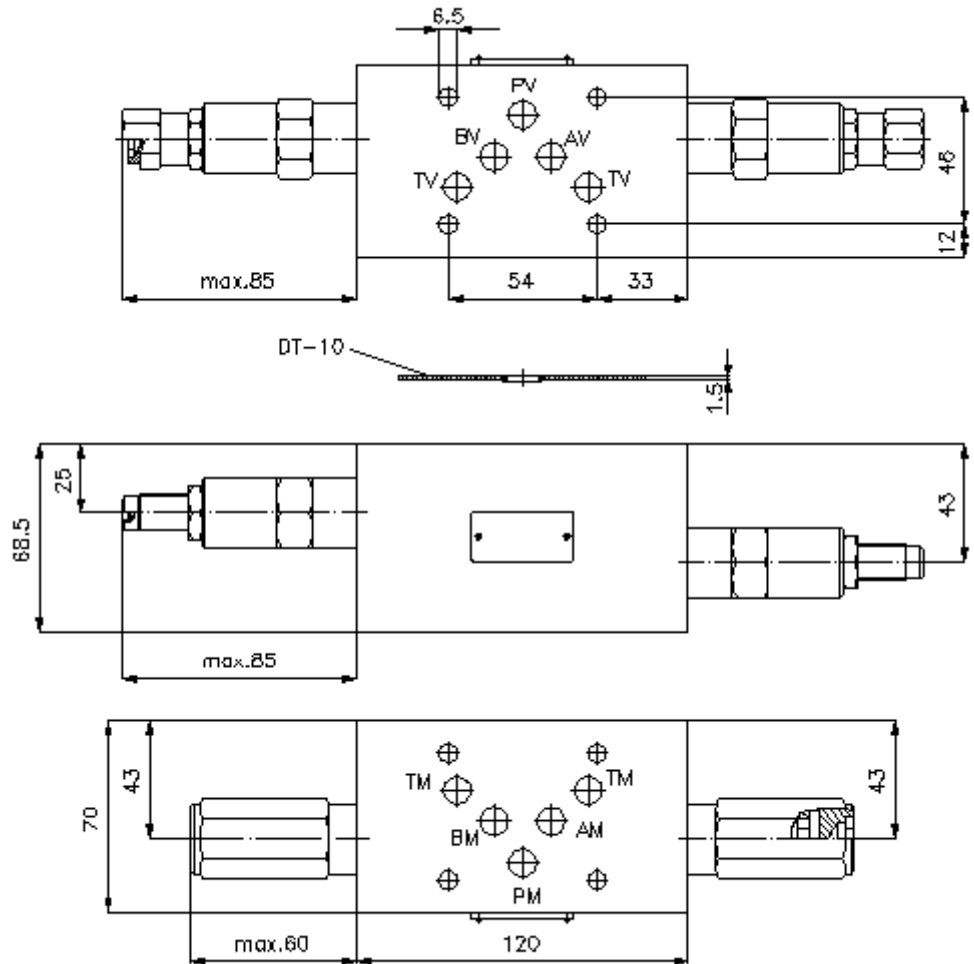
Nominaalvool:
75 l/min.



IMAV-Hydraulik GmbH
Breite Strasse 10
D-40670 Meerbusch (Osterath)
Telefon +49 (0)2159 - 9188.0
Fax +49 (0)2159 - 4242
E-mail: info@imav.com
Internet: <http://www.imav.com>

IZ-425-400-00

(Õigus teha muudatusi reserveeritud!)



kahekorde rõhupiir. ventiil CETOP 5 (vaheplaat) Ast B+Bni ja B+Bst Ani DDBVZ-10.-01./..



IMAV-Hydraulik GmbH
Breite Strasse 10
D-40670 Meerbusch (Osterath)
Telefon +49 (0)2159 - 9188.0
Fax +49 (0)2159 - 4242
E-mail: info@imav.com
Internet: <http://www.imav.com>

IZ-425-400-00

(Õigus teha muudatusi reserveeritud!)

Tellimise näide:

DDBVZ - 10A - 01 C / 18
| | | | |
A **B** **C** **D** **E**

Tüüpide võti:

- A** **seadmete väljatüütus**
kahekorde rõhupiiramisventiil
avade paigutusega DIN 24340 vorm A
vaheplaadi ehitusviis
- B** **mõõtmed ja materjal**
10A = alumiinium (F37)
10S = teras (9SMnPb28K ja/või GGG-40)
- C** **rõhu piiramis ventiil**
01 = RV1-10.-.. (otse juhitud) vaata
möödete lehte-Nr.: [MP-100-100-00](#)
03 = RV3-10.-.. (otse juhitud) vaata
möödete lehte-Nr.: [MP-130-101-00](#)
06 = RV6-10.-.. (otse juhitud) vaata
möödete lehte-Nr.: [MP-110-101-00](#)
08 = RV8-10.-.. (otse juhitud) vaata
möödete lehte-Nr.: [MP-140-101-00](#)
10 = RV10-10.-.. (otse juhitud) vaata
möödete lehte-Nr.: [MP-110-103-00](#)
- D** **häälestusviis**
J = seesmine kuuskant (mitte RV6 + RV10-
le)
S = kruvipistik
C = sulgurklapp

- E** **rõhuastmed**
RV1-10.-..
03 = 3,4 - 21 bar
09 = 6,9 - 62 bar
18 = 17,2 - 124 bar
36 = 34,5 - 248 bar
RV3-10.-..
03 = 3,4 - 21 bar
06 = 6,9 - 41 bar
09 = 13,8 - 62 bar
18 = 20,7 - 124 bar
36 = 20,7 - 248 bar
RV6-10.-..
25 = 3,4 - 172 bar
50 = 137,9 - 350 bar
RV8-10.-..
04 = 3,4 - 31 bar
12 = 6,9 - 86 bar
25 = 17,2 - 172 bar
50 = 37,9 - 350 bar
RV10.-..
02 = 1,7 - 17 bar
05 = 3,4 - 31 bar
10 = 17,2 - 69 bar

Tehnilised andmed:

- nominaalrõhk:** 250 bar (A)
350 bar (S)
- nomnaalvool:** 75 l/min
- kaal:** 1,5 / 4,1 kg (A/S)
- komplekti kuuluvad:** DT-10 = tihendikandja vulkaniseeritud O-rõngaga (viton FPM)