

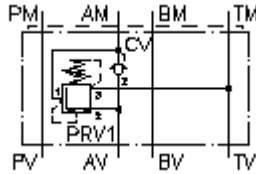
3kanaliga rõhureg. vent. CETOP 3 (vaheplaat) A-s, otseselt juhitud DMVZ-06S-A01./..



Sümbol:

Nominaalrõhk:
350 bar

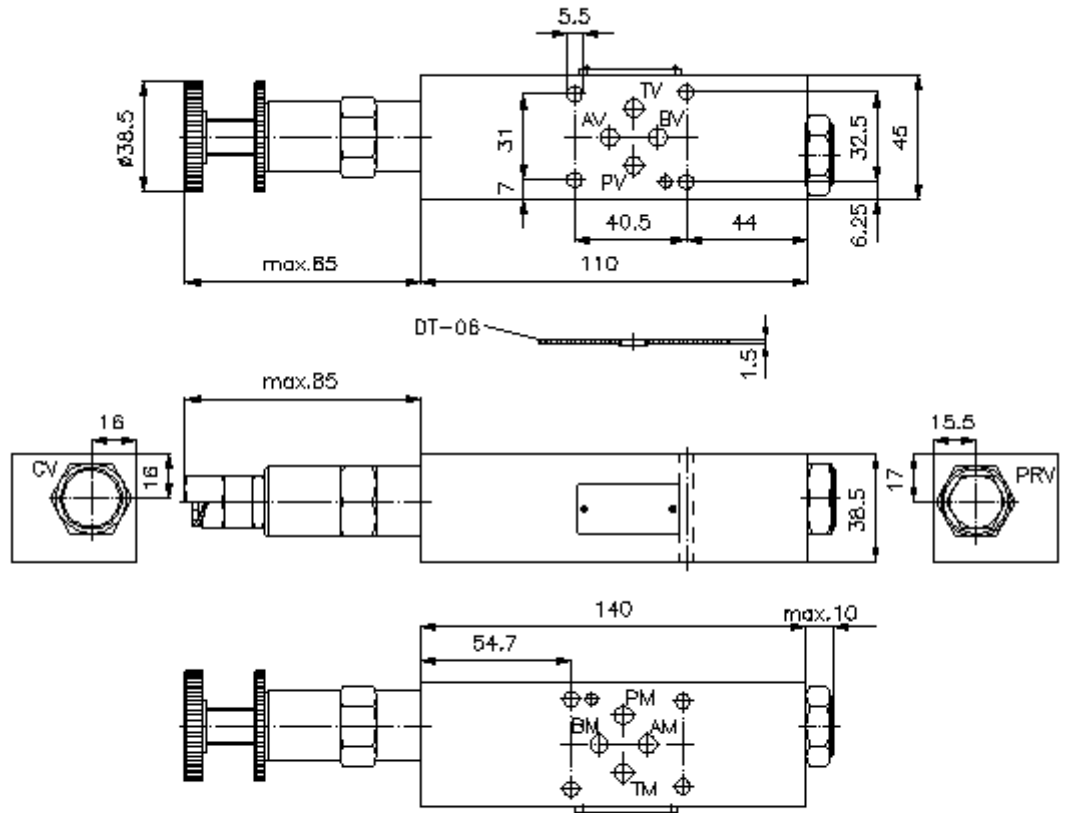
Nominaalvool:
15 l/min.



IMAV-Hydraulik GmbH
Breite Strasse 10
D-40670 Meerbusch (Osterath)
Telefon +49 (0)2159 - 9188.0
Fax +49 (0)2159 - 4242
E-mail: info@imav.com
Internet: <http://www.imav.com>

IZ-430-201-00

(Õigus teha muudatusi reserveeritud!)



3kanaliga rõhureg. vent. CETOP 3 (vaheplaat) A-s, otseselt juhitud DMVZ-06S-A01./..



IMAV-Hydraulik GmbH
Breite Strasse 10
D-40670 Meerbusch (Osterath)
Telefon +49 (0)2159 - 9188.0
Fax +49 (0)2159 - 4242
E-mail: info@imav.com
Internet: <http://www.imav.com>

IZ-430-201-00

(Õigus teha muudatusi reserveeritud!)

Tellimise näide:

DMVZ - 06S - A 01 C / 12
| | | | | |
A B C D E F

Tüüpide võti:

- | | |
|--|--|
| <p>A seadmete väljatüütus
survereg. Ventiiil
reguleeritav
otse juhitud
lükurventiil
avade paigutusega DIN 24340 vorm A
vaheplaadi ehitusviis</p> <p>B mõõtmised ja materjal
06S = teras (9SMnPb28K ja/või GGG-40)</p> <p>C teostusfunktsioon
A = A-s toimiv</p> <p>D rõhu reguleerimis ventiil
01 = PRV1-10.-.. (otse juhitud) vaata
mõõdete lehte-Nr.: MP-210-100-00
02 = PRV2-10.-.. (ettemääratud) vaata
mõõdete lehte-Nr.: MP-210-101-00</p> <p>E häälestusviis
C = sulgurklapp
K = käsiratas</p> | <p>F rõhuastmed
rõhuastmed (PRV1)
02 = 3,4 - 14 bar
06 = 6,9 - 41 bar
12 = 13,8 - 86 bar
24 = 27,6 - 166 bar
rõhuastmed (PRV2)
03 = 3,4 - 21 bar
20 = 6,9 - 138 bar
35 = 17,2 - 241 bar</p> |
|--|--|

Tehnilised andmed:

- nominaalrõhk:** 350 bar
- nomnaalvool:** 15 l/min
- kaal:** 1,9 kg
- 3kanaliga rõhureg. ventiil:** PRV1-10.-.. vaata mõõdete lehte-Nr.: [MP-210-100-00](#)
- komplekti kuuluvad:** DT-06 = tihendikandja vulkaniseeritud O-rõngaga (viton FPM)