

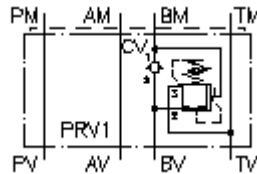
**3kanaliga rõhureg. vent. CETOP 3  
(vaheplaat) B-s, otseselt juhitud  
DMVZ-06S-B01./..**



**Sümbol:**

**Nominaalrõhk:**  
350 bar

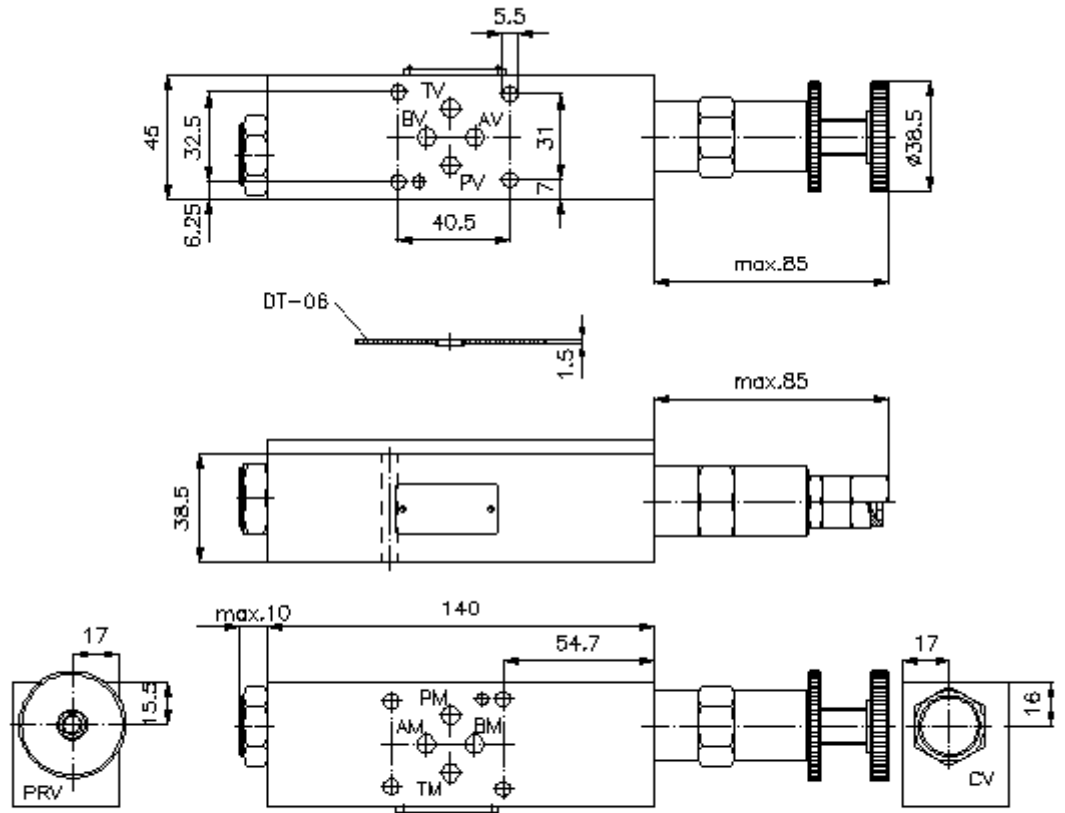
**Nominaalvool:**  
15 l/min.



IMAV-Hydraulik GmbH  
Breite Strasse 10  
D-40670 Meerbusch (Osterath)  
Telefon +49 (0)2159 - 9188.0  
Fax +49 (0)2159 - 4242  
E-mail: [info@imav.com](mailto:info@imav.com)  
Internet: <http://www.imav.com>

**IZ-430-202-00**

(Õigus teha muudatusi reserveeritud!)



# 3kanaliga rõhureg. vent. CETOP 3 (vaheplaat) B-s, otseselt juhitud DMVZ-06S-B01./..



IMAV-Hydraulik GmbH  
Breite Strasse 10  
D-40670 Meerbusch (Osterath)  
Telefon +49 (0)2159 - 9188.0  
Fax +49 (0)2159 - 4242  
E-mail: [info@imav.com](mailto:info@imav.com)  
Internet: <http://www.imav.com>

**IZ-430-202-00**

(Õigus teha muudatusi reserveeritud!)

## Tellimise näide:

DMVZ - 06S - B 01 C / 12  
| | | | |  
**A** **B** **C** **D** **E** **F**

## Tüüpide võti:

### **A** seadmete väljatüütus

survereg. Ventiiil  
reguleeritav  
otse juhitud  
lükurventiiil  
avade paigutusega DIN 24340 vorm A  
vaheplaadi ehitusviis

### **B** mõõtmed ja materjal

06S = teras (9SMnPb28K ja/või GGG-40)

### **C** teostusfunktsioon

B = B-s toimiv

### **D** rõhu reguleerimis ventiiil

01 = PRV1-10.-.. (otse juhitud) vaata  
mõõdete lehte-Nr.: [MP-210-100-00](#)  
02 = PRV2-10.-.. (ettemääratud) vaata  
mõõdete lehte-Nr.: [MP-210-101-00](#)

### **E** häälestusviis

C = sulgurklapp  
K = käsiratas

### **F** rõhuastmed

rõhuastmed (PRV1)  
02 = 3,4 - 14 bar  
06 = 6,9 - 41 bar  
12 = 13,8 - 86 bar  
24 = 27,6 - 166 bar  
rõhuastmed (PRV2)  
03 = 3,4 - 21 bar  
20 = 6,9 - 138 bar  
35 = 17,2 - 241 bar

## Tehnilised andmed:

**nominaalrõhk:** 350 bar

**nomnaalvool:** 15 l/min

**kaal:** 1,9 kg

**3kanaliga rõhureg. ventiiil:** PRV1-10.-.. vaata mõõdete lehte-Nr.: [MP-210-100-00](#)

**komplekti kuuluvad:** DT-06 = tihendikandja vulkaniseeritud O-rõngaga (viton FPM)