

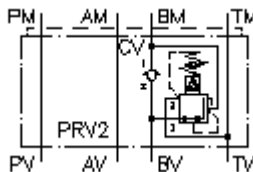
### 3kanaliga rõhureg. vent. CETOP 3 (vaheplaat) B-s, ettemääratud DMVZ-06S-B02./..



**Sümbol:**

**Nominaalrõhk:**  
350 bar

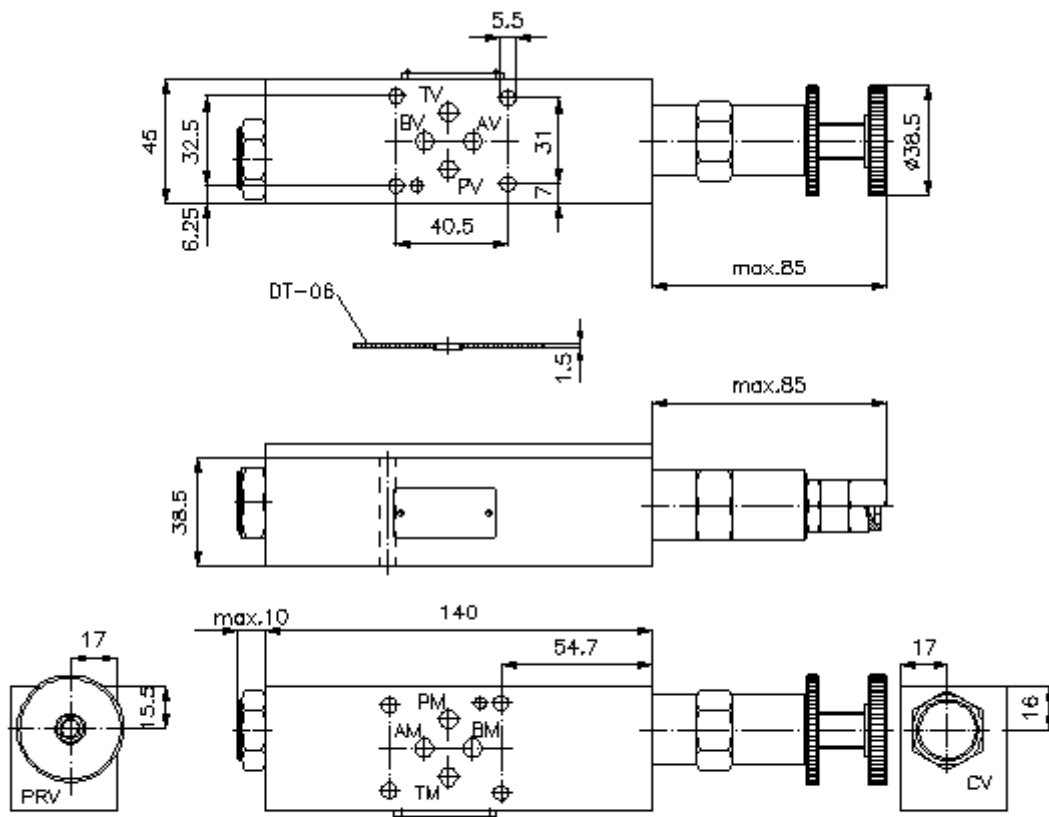
**Nominaalvool:**  
40 l/min.



IMAV-Hydraulik GmbH  
Breite Strasse 10  
D-40670 Meerbusch (Osterath)  
Telefon +49 (0)2159 - 9188.0  
Fax +49 (0)2159 - 4242  
E-mail: [info@imav.com](mailto:info@imav.com)  
Internet: <http://www.imav.com>

**IZ-430-205-00**

(Õigus teha muudatusi reserveeritud!)



**3kanaliga rõhureg. vent. CETOP 3  
(vaheplaat) B-s, ettemääratud  
DMVZ-06S-B02./..**



IMAV-Hydraulik GmbH  
Breite Strasse 10  
D-40670 Meerbusch (Osterath)  
Telefon +49 (0)2159 - 9188.0  
Fax +49 (0)2159 - 4242  
E-mail: [info@imav.com](mailto:info@imav.com)  
Internet: <http://www.imav.com>

**IZ-430-205-00**

(Õigus teha muudatusi reserveeritud!)

**Tellimise näide:**

DMVZ - 06S - B 02 C / 12  
| | | | | |  
**A B C D E F**

**Tüüpide võti:**

- A** seadmete väljatüütus  
survereg. Ventiiil  
reguleeritav  
ettemääratud  
lükurventiiil  
avade paigutusega DIN 24340 vorm A  
vaheplaadi ehitusviis
- B** mõõtmised ja materjal  
06S = teras (9SMnPb28K ja/või GGG-40)
- C** teostusfunktsioon  
B = B-s toimiv
- D** rõhu reguleerimis ventiiil  
01 = PRV1-10.-.. (otse juhitud) vaata  
mõõdete lehte-Nr.: [MP-210-100-00](#)  
02 = PRV2-10.-.. (ettemääratud) vaata  
mõõdete lehte-Nr.: [MP-210-101-00](#)
- E** häälestusviis  
C = sulgurklapp  
K = käsiratas

- F** rõhuastmed  
rõhuastmed (PRV1)  
02 = 3,4 - 14 bar  
06 = 6,9 - 41 bar  
12 = 13,8 - 86 bar  
24 = 27,6 - 166 bar  
rõhuastmed (PRV2)  
03 = 3,4 - 21 bar  
20 = 6,9 - 138 bar  
35 = 17,2 - 241 bar

**Tehnilised andmed:**

- nominaalrõhk:** 350 bar  
**nomnaalvool:** 40 l/min  
**kaal:** 1,9 kg  
**3kanaliga rõhureg. ventiiil:** PRV2-10.-.. vaata mõõdete lehte-Nr.: [MP-210-101-00](#)  
**komplekti kuuluvad:** DT-06 = tihendikandja vulkaniseeritud O-rõngaga (viton FPM)