

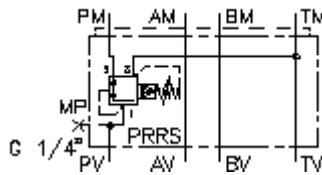
**3kanaliga rõhureg. vent. CETOP 5  
(vaheplaat) P-s, ettemääratud  
DMVZ-10.-PRR./..**



**Sümbol:**

**Nominaalrõhk:**  
350 bar

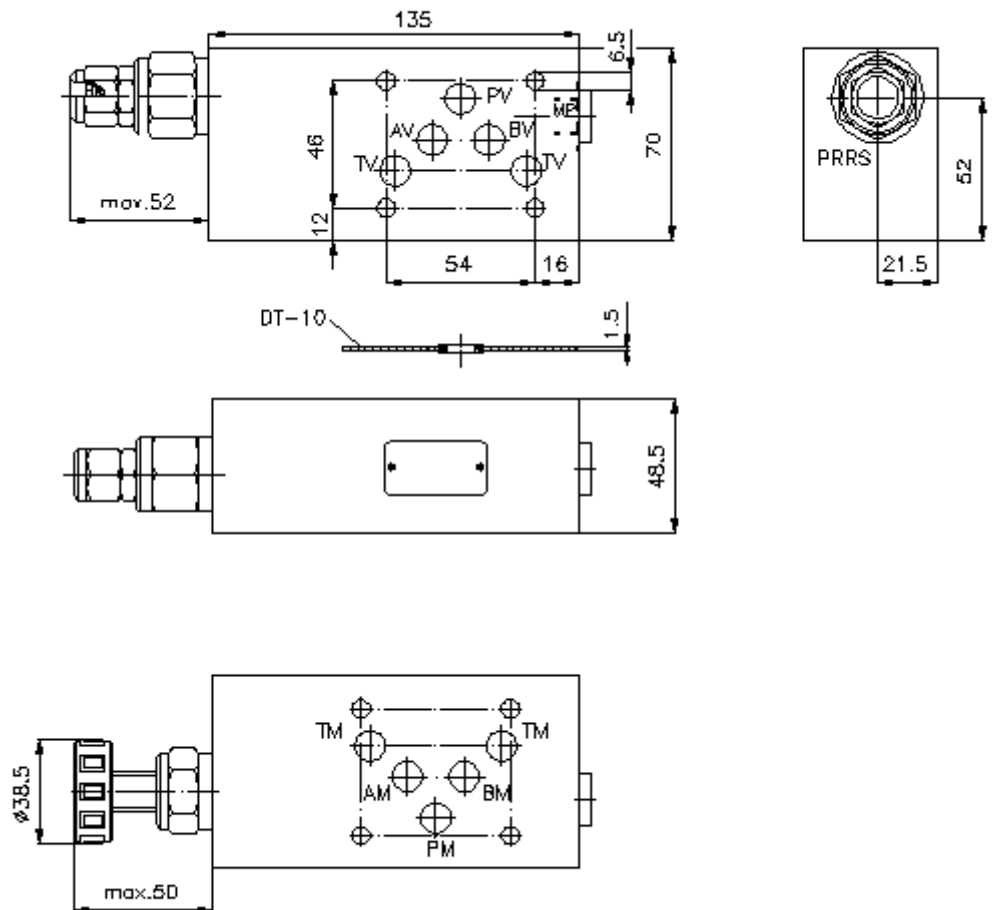
**Nominaalvool:**  
45 l/min.



IMAV-Hydraulik GmbH  
Breite Strasse 10  
D-40670 Meerbusch (Osterath)  
Telefon +49 (0)2159 - 9188.0  
Fax +49 (0)2159 - 4242  
E-mail: [info@imav.com](mailto:info@imav.com)  
Internet: <http://www.imav.com>

**IZ-430-450-00**

(Õigus teha muudatusi reserveeritud!)



# 3kanaliga rõhureg. vent. CETOP 5 (vaheplaat) P-s, ettemääratud DMVZ-10.-PRS./..



IMAV-Hydraulik GmbH  
Breite Strasse 10  
D-40670 Meerbusch (Osterath)  
Telefon +49 (0)2159 - 9188.0  
Fax +49 (0)2159 - 4242  
E-mail: [info@imav.com](mailto:info@imav.com)  
Internet: <http://www.imav.com>

**IZ-430-450-00**

(Õigus teha muudatusi reserveeritud!)

## Tellimise näide:

DMVZ - 10A - P RS C / 30  
| | | | |  
**A** **B** **C** **D** **E** **F**

## Tüüpide võti:

- |   |  |
|---|--|
| <p><b>A</b> <b>seadmete väljatüütus</b><br/>survereg. Ventiil<br/>reguleeritav<br/>ettemääratud<br/>lükurventiil<br/>avade paigutusega DIN 24340 vorm A<br/>vaheplaadi ehitusviis</p> <p><b>B</b> <b>mõõtmed ja materjal</b><br/>10A = alumiinium (F37)<br/>10S = teras (9SMnPb28K ja/või GGG-40)</p> | <p><b>C</b> <b>teostusfunktsioon</b><br/>P = P-s toimiv</p> <p><b>D</b> <b>rõhu reguleerimis ventiil</b><br/>RS = PRRS-10.-.. (ettemääratud) vaata<br/>möödete lehte-Nr.: <a href="#">CP-210-101-00</a></p> <p><b>E</b> <b>häälestusviis</b><br/>C = sulgurklapp<br/>K = käsiratas</p> <p><b>F</b> <b>rõhuastmed (PRRS)</b><br/>15 = 3,4 - 105 bar<br/>30 = 3,4 - 210 bar<br/>50 = 3,4 - 350 bar</p> |
|---|--|

## Tehnilised andmed:

- nominaalrõhk:** 250 bar (A)  
350 bar (S)
- nomnaalvool:** 45 l/min
- kaal:** 1,3 / 3,6 kg (A/S)
- 3kanaliga rõhureg. ventiil:** PRRS-10.-.. vaata möödete lehte-Nr.: [CP-210-101-00](#)
- komplekti kuuluvad:** DT-10 = tihendikandja vulkaniseeritud O-rõngaga (viton FPM)