

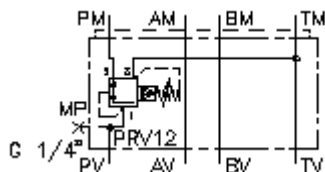
### 3kanaliga rõhureg. vent. CETOP 5 (vaheplaat) P-s, ettemääratud DMVZ-10.-P12./12-..



**Sümbol:**

**Nominaalrõhk:**  
350 bar

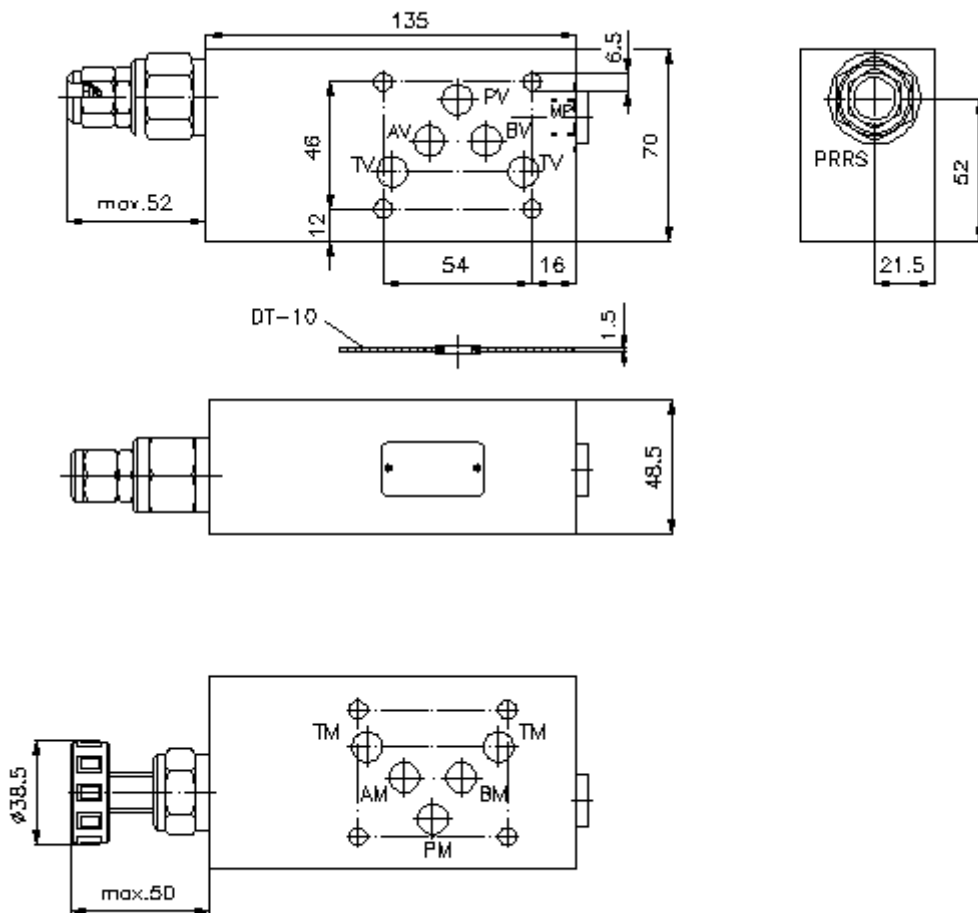
**Nominaalvool:**  
115 l/min.



IMAV-Hydraulik GmbH  
Breite Strasse 10  
D-40670 Meerbusch (Osterath)  
Telefon +49 (0)2159 - 9188.0  
Fax +49 (0)2159 - 4242  
E-mail: [info@imav.com](mailto:info@imav.com)  
Internet: <http://www.imav.com>

**IZ-435-400-00**

(Õigus teha muudatusi reserveeritud!)



# 3kanaliga rõhureg. vent. CETOP 5 (vaheplaat) P-s, ettemääratud DMVZ-10.-P12./12-..



IMAV-Hydraulik GmbH  
Breite Strasse 10  
D-40670 Meerbusch (Osterath)  
Telefon +49 (0)2159 - 9188.0  
Fax +49 (0)2159 - 4242  
E-mail: [info@imav.com](mailto:info@imav.com)  
Internet: <http://www.imav.com>

**IZ-435-400-00**

(Õigus teha muudatusi reserveeritud!)

## Tellimise näide:

DMVZ - 10A - P 12 C / 12 - 30  
| | | | | | |  
**A** **B** **C** **D** **E** **F** **G**

## Tüüpide võti:

- |   |   |
|---|---|
| <p><b>A</b> <b>seadmete väljatüütus</b><br/>survereg. Ventiiil<br/>reguleeritav<br/>ettemääratud<br/>lükurventiiil<br/>avade paigutusega DIN 24340 vorm A<br/>vaheplaadi ehitusviis</p> <p><b>B</b> <b>mõõtmed ja materjal</b><br/>10A = alumiinium (F37)<br/>10S = teras (9SMnPb28K ja/või GGG-40)</p> | <p><b>C</b> <b>teostusfunktsioon</b><br/>P = P-s toimiv</p> <p><b>D</b> <b>rõhu reguleerimis ventiil</b><br/>12 = PRV12-12-.. (ettemääratud) vaata<br/>mõdete lehte-Nr.: <a href="#">MP-240-121-00</a></p> <p><b>E</b> <b>häälestusviis</b><br/>C = sulgurklapp<br/>K = käsiratas</p> <p><b>F</b> <b>sissektuivitava ventiili mõõtmed</b><br/>PRV12-12.</p> <p><b>G</b> <b>rõhuastmed (PRV12)</b><br/>15 = 10,3 - 105 bar<br/>30 = 17,2 - 210 bar<br/>50 = 24,1 - 350 bar</p> |
|---|---|

## Tehnilised andmed:

- nominaalrõhk:** 250 bar (A)  
350 bar (S)
- nomnaalvool:** 115 l/min
- kaal:** 1,5 / 4,2 kg (A/S)
- 3kanaliga rõhureg. ventiil:** PRV12-10.-.. vaata mõõdete lehte-Nr.: [MP-240-121-00](#)
- komplekti kuuluvad:** DT-10 = tihendikandja vulkaniseeritud O-rõngaga (viton FPM)