

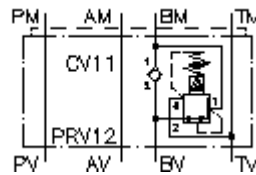
3kanaliga rõhureg. vent. CETOP 5 (vaheplaat) B-s, ettemääratud DMVZ-10.-B12./12-..



Sümbol:

Nominaalrõhk:
350 bar

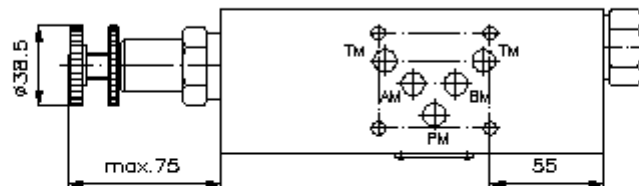
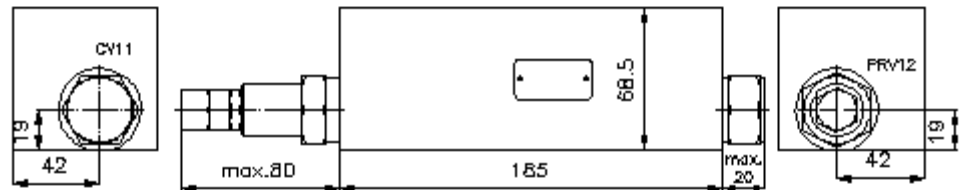
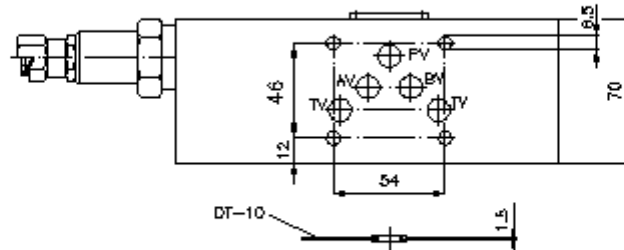
Nominaalvool:
115 l/min.



IMAV-Hydraulik GmbH
Breite Strasse 10
D-40670 Meerbusch (Osterath)
Telefon +49 (0)2159 - 9188.0
Fax +49 (0)2159 - 4242
E-mail: info@imav.com
Internet: <http://www.imav.com>

IZ-435-402-00

(Õigus teha muudatusi reserveeritud!)



3kanaliga rõhureg. vent. CETOP 5 (vaheplaat) B-s, ettemääratud DMVZ-10.-B12./12-..



IMAV-Hydraulik GmbH
Breite Strasse 10
D-40670 Meerbusch (Osterath)
Telefon +49 (0)2159 - 9188.0
Fax +49 (0)2159 - 4242
E-mail: info@imav.com
Internet: <http://www.imav.com>

IZ-435-402-00

(Õigus teha muudatusi reserveeritud!)

Tellimise näide:

DMVZ - 10A - B 12 C / 12 - 30
| | | | | | |
A **B** **C** **D** **E** **F** **G**

Tüüpide võti:

- | | |
|---|--|
| <p>A seadmete väljatüütus
survereg. Ventiiil
reguleeritav
ettemääratud
lückurventiil
avade paigutusega DIN 24340 vorm A
vaheplaadi ehitusviis</p> <p>B mõõtmed ja materjal
10A = alumiinium (F37)
10S = teras (9SMnPb28K ja/või GGG-40)</p> | <p>C teostusfunktsioon
B = B-s toimiv</p> <p>D rõhu reguleerimis ventiil
12 = PRV12-12-.. (ettemääratud) vaata
mõdete lehte-Nr.: MP-240-121-00</p> <p>E häälestusviis
C = sulgurklapp
K = käsiratas</p> <p>F sissektuvitava ventiili mõõtmed
PRV12-12.</p> <p>G rõhuastmed (PRV12)
15 = 10,3 - 105 bar
30 = 17,2 - 210 bar
50 = 24,1 - 350 bar</p> |
|---|--|

Tehnilised andmed:

- | | |
|--|--|
| nominaalrõhk: | 250 bar (A)
350 bar (S) |
| nomnaalvool: | 115 l/min |
| kaal: | 2,5 / 7,7 kg (A/S) |
| 3kanaliga rõhureg.
ventiil: | PRV12-10-.. vaata mõõdete lehte-Nr.: MP-240-121-00 |
| komplekti kuuluvad: | DT-10 = tihendikandja vulkaniseeritud O-rõngaga (viton FPM) |