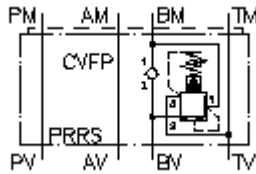


**3kanaliga rõhureg. vent. CETOP 5  
(vaheplaat) B-s, ettemääratud  
DMVZ-10.-BRS./12-..**



**Sümbol:**



**Nominaalrõhk:**  
350 bar

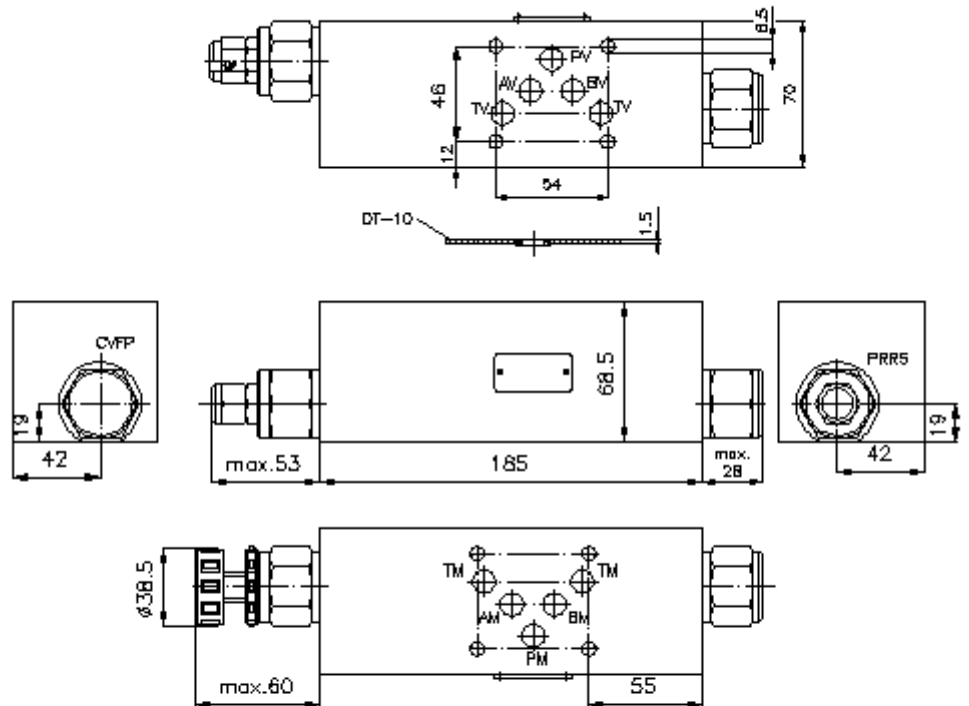
**Nominaalvool:**  
115 l/min.



IMAV-Hydraulik GmbH  
Breite Strasse 10  
D-40670 Meerbusch (Osterath)  
Telefon +49 (0)2159 - 9188.0  
Fax +49 (0)2159 - 4242  
E-mail: [info@imav.com](mailto:info@imav.com)  
Internet: <http://www.imav.com>

**IZ-435-452-00**

(Õigus teha muudatusi reserveeritud!)



# 3kanaliga rõhureg. vent. CETOP 5 (vaheplaat) B-s, ettemääratud DMVZ-10.-BRS./12-..



IMAV-Hydraulik GmbH  
Breite Strasse 10  
D-40670 Meerbusch (Osterath)  
Telefon +49 (0)2159 - 9188.0  
Fax +49 (0)2159 - 4242  
E-mail: [info@imav.com](mailto:info@imav.com)  
Internet: <http://www.imav.com>

**IZ-435-452-00**

(Õigus teha muudatusi reserveeritud!)

## Tellimise näide:

DMVZ - 10A - B RS C / 12 - 30  
| | | | | | |  
**A** **B** **C** **D** **E** **F** **G**

## Tüüpide võti:

- |   |   |
|---|---|
| <p><b>A</b> <b>seadmete väljatüütus</b><br/>survereg. Ventiiil<br/>reguleeritav<br/>ettemääratud<br/>lükurventiiil<br/>avade paigutusega DIN 24340 vorm A<br/>vaheplaadi ehitusviis</p> <p><b>B</b> <b>mõõtmed ja materjal</b><br/>10A = alumiinium (F37)<br/>10S = teras (9SMnPb28K ja/või GGG-40)</p> | <p><b>C</b> <b>teostusfunktsioon</b><br/>B = B-s toimiv</p> <p><b>D</b> <b>rõhu reguleerimis ventiiil</b><br/>12 = PRRS-12-... (ettemääratud) vaata<br/>mõõdete lehte-Nr.: <a href="#">CP-210-121-00</a></p> <p><b>E</b> <b>häälestusviis</b><br/>C = sulgurklapp<br/>K = käsiratas</p> <p><b>F</b> <b>sissektuivitava ventiiili mõõtmed</b><br/>PRRS-12.</p> <p><b>G</b> <b>rõhuastmed (PRRS)</b><br/>15 = 3,4 - 105 bar<br/>30 = 3,4 - 210 bar<br/>50 = 3,4 - 350 bar</p> |
|---|---|

## Tehnilised andmed:

- |   |  |
|---|--|
| <b>nominaalrõhk:</b>                    | 250 bar (A)<br>350 bar (S)   |
| <b>nomnaalvool:</b>                     | 115 l/min  |
| <b>kaal:</b>                            | 2,5 / 7, 7 kg (A/S)  |
| <b>3kanaliga rõhureg.<br/>ventiiil:</b> | PRRS-12-... vaata mõõdete lehte-Nr.: <a href="#">CP-210-121-00</a> |
| <b>komplekti kuuluvad:</b>              | DT-10 = tihendikandja vulkaniseeritud O-rõngaga (viton FPM)        |