

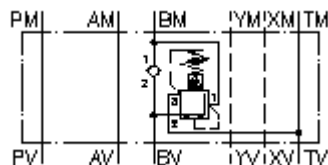
3kanaliga rõhureg. vent. CETOP 7 (vaheplaat) B-s, ettemääratud DMVZ-16.-B02./..



Sümbol:

Nominaalrõhk:
350 bar

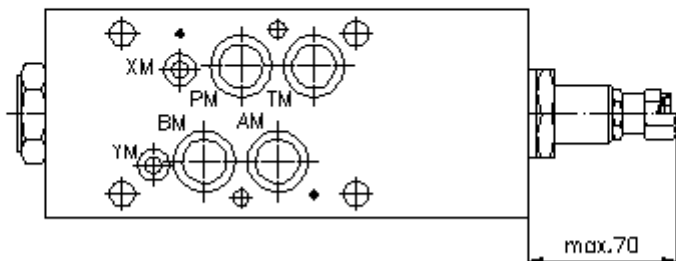
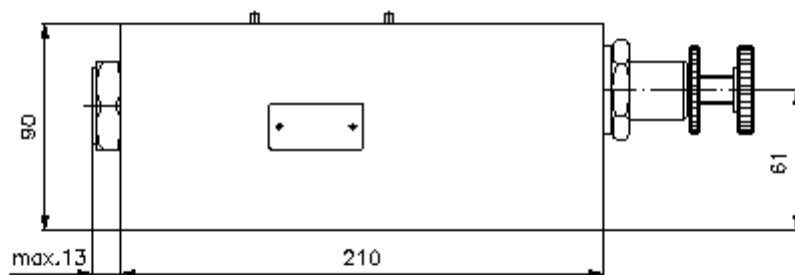
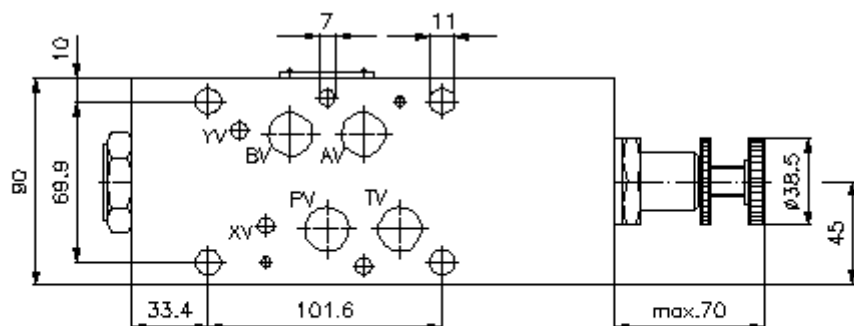
Nominaalvool:
150 l/min.



IMAV-Hydraulik GmbH
Breite Strasse 10
D-40670 Meerbusch (Osterath)
Telefon +49 (0)2159 - 9188.0
Fax +49 (0)2159 - 4242
E-mail: info@imav.com
Internet: <http://www.imav.com>

IZ-440-502-00

(Õigus teha muudatusi reserveeritud!)



**3kanaliga rõhureg. vent. CETOP 7
(vaheplaat) B-s, ettemääratud
DMVZ-16.-B02./..**



IMAV-Hydraulik GmbH
Breite Strasse 10
D-40670 Meerbusch (Osterath)
Telefon +49 (0)2159 - 9188.0
Fax +49 (0)2159 - 4242
E-mail: info@imav.com
Internet: <http://www.imav.com>

IZ-440-502-00

(Õigus teha muudatusi reserveeritud!)

Tellimise näide:

DMVZ - 16A - B 02 C / 60
| | | | |
A B C D E F

Tüüpide võti:

A seadmete väljatüütus

survereg. Ventiil
reguleeritav
ettemääratud
lückurventiil
avade paigutusega DIN 24340 vorm A
vaheplaadi ehitusviis

B mõõtmed ja materjal

16A = alumiinium (F37)
16S = teras (9SMnPb28K ja/või GGG-40)

C teostusfunktsioon

B = B-s toimiv

D rõhu reguleerimis ventiil

02 = PRV2-16.-.. (ettemääratud) vaata
mõõdete lehte-Nr.: [MP-240-161-00](#)

E häälestusviis

C = sulgurklapp
K = käsiratas

F rõhuastmed (PRV2)

30 = 34,5 - 210 bar
60 = 68,9 - 414 bar

Tehnilised andmed:

nomnaalvool: 150 l/min

kaal: 4,8 / 13,4 kg (A/S)

3kanaliga rõhureg. ventiil: PRV2-16.-.. vaata mõõdete lehte-Nr.: [MP-240-161-00](#)

Saadetisse kuuluvus: 4 tk. O-rõngas 22,22 x 2,62
2 tk. O-rõngas 9,19 x 2,62