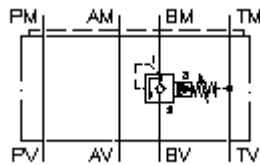


**rõhusek. ventiil CETOP 5
(vaheplaat) B-s, ettemääratud
DFVZ-10A-BVP./..**



Sümbol:



Nominaalrõhk:
250 bar

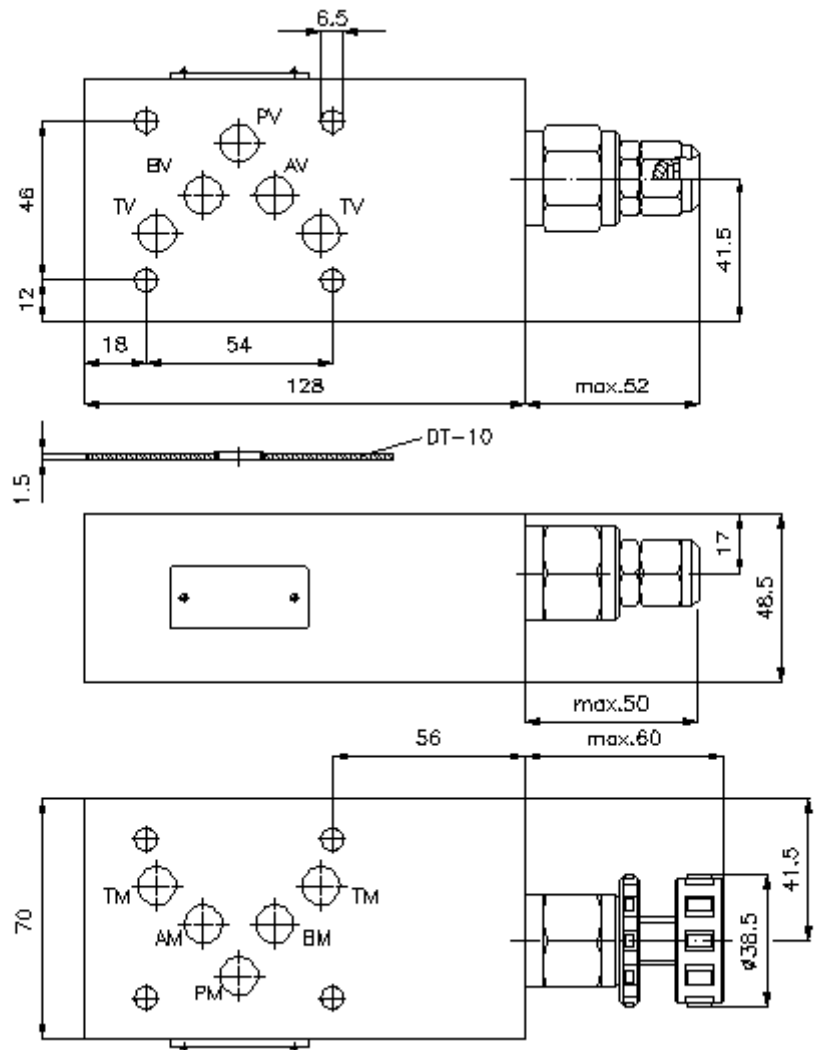
Nominaalvool:
60 l/min.



IMAV-Hydraulik GmbH
Breite Strasse 10
D-40670 Meerbusch (Osterath)
Telefon +49 (0)2159 - 9188.0
Fax +49 (0)2159 - 4242
E-mail: info@imav.com
Internet: <http://www.imav.com>

IZ-450-451-00

(Õigus teha muudatusi reserveeritud!)



**rõhusek. ventiil CETOP 5
(vaheplaat) B-s, ettemääratud
DFVZ-10A-BVP./..**



IMAV-Hydraulik GmbH
Breite Strasse 10
D-40670 Meerbusch (Osterath)
Telefon +49 (0)2159 - 9188.0
Fax +49 (0)2159 - 4242
E-mail: info@imav.com
Internet: <http://www.imav.com>

IZ-450-451-00

(Õigus teha muudatusi reserveeritud!)

Tellimise näide:

DFVZ - 10A - B VP C / 30
| | | | | |
A B C D E F

Tüüpide võti:

- | | |
|---|--|
| <p>A seadmete väljatüütus
rõhujärg. ventiil
reguleeritav
ettemääratud
möödam. tagasilöögi ventiiliga
keegelkohtventiil
avade paigutusega DIN 24340 vorm A
vaheplaadi ehitusviis</p> <p>B mõõtmed ja materjal
10A = alumiinium (F37)</p> | <p>C teostusfunktsioon
B = B-s toimiv (väljalase)</p> <p>D rõhujärg. Ventiil
VP = PSVP-10-... (ettemääratud) vaata
möödete lehte-Nr.: CP-315-101-00</p> <p>E häälestusviis
C = sulgurklapp
K = käsiratas</p> <p>F rõhuastmed (PSPP)
15 = 3,4 - 105 bar
30 = 3,4 - 210 bar
50 = 3,4 - 350 bar</p> |
|---|--|

Tehnilised andmed:

- | | |
|----------------------------|--|
| vihje: | Seoses läbivoolu suunaga (ärajuol ja/või juurdevoolureegel) peab tähelepanu pöörama monteerimise viisile (ühendused "1" ja "2"). Kõikide variantide puhul muutub ümber risttelje keeramisel läbivoolusuund. näit. 1-st 2-te 2-st 1-te või vastupidi ja kanalist A saab B ning Bst A (vaata kujutist) |
| nominaalrõhk: | 250 bar |
| nomnaalvool: | 60 l/min |
| kaal: | 1,8 kg |
| rõhujärg. ventiil: | PSVP-10-... vaata möödete lehte-Nr.: CP-315-101-00 |
| komplekti kuuluvad: | DT-10 = tihendikandja vulkaniseeritud O-rõngaga (viton FPM) |