

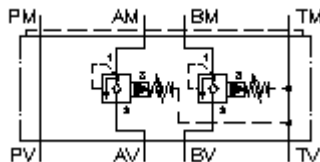
**rõhusek. ventiil CETOP 5  
(vaheplaat) A+B-s, ettemääratud  
DFVZ-10A-A+BVP./..**



**Sümbol:**

**Nominaalrõhk:**  
250 bar

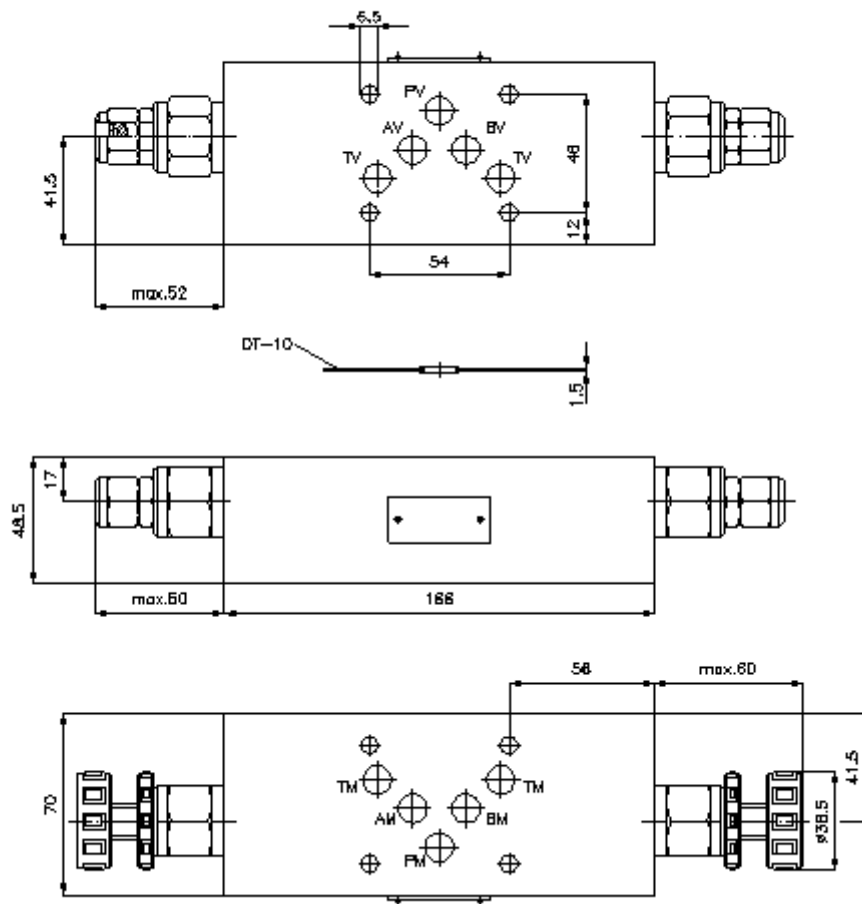
**Nominaalvool:**  
60 l/min.



IMAV-Hydraulik GmbH  
Breite Strasse 10  
D-40670 Meerbusch (Osterath)  
Telefon +49 (0)2159 - 9188.0  
Fax +49 (0)2159 - 4242  
E-mail: [info@imav.com](mailto:info@imav.com)  
Internet: <http://www.imav.com>

**IZ-450-452-00**

(Õigus teha muudatusi reserveeritud!)



**rõhusek. ventiil CETOP 5  
(vaheplaat) A+B-s, ettemääratud  
DFVZ-10A-A+BVP./..**



IMAV-Hydraulik GmbH  
Breite Strasse 10  
D-40670 Meerbusch (Osterath)  
Telefon +49 (0)2159 - 9188.0  
Fax +49 (0)2159 - 4242  
E-mail: [info@imav.com](mailto:info@imav.com)  
Internet: <http://www.imav.com>

**IZ-450-452-00**

(Õigus teha muudatusi reserveeritud!)

**Tellimise näide:**

DFVZ - 10A - A+B VP C / 30  
| | | | | |  
**A B C D E F**

**Tüüpide võti:**

- |   |   |
|---|---|
| <p><b>A</b> seadmete väljatüütus<br/>rõhujärg. ventiil<br/>reguleeritav<br/>ettemääratud<br/>möödam. tagasilöögi ventiiliga<br/>keegelkohtventiil<br/>avade paigutusega DIN 24340 vorm A<br/>vaheplaadi ehitusviis</p> <p><b>B</b> mõõtmed ja materjal<br/>10A = alumiinium (F37)</p> | <p><b>C</b> teostusfunktsioon<br/>A+B = A-s ja B-s toimiv</p> <p><b>D</b> rõhujärg. Ventiil<br/>VP = PSVP-10-... (ettemääratud) vaata<br/>möödete lehte-Nr.: <a href="#">CP-315-101-00</a></p> <p><b>E</b> häälestusviis<br/>C = sulgurklapp<br/>K = käsiratas</p> <p><b>F</b> rõhuastmed (PSPP)<br/>15 = 3,4 - 105 bar<br/>30 = 3,4 - 210 bar<br/>50 = 3,4 - 350 bar</p> |
|---|---|

**Tehnilised andmed:**

- |                            |  |
|----------------------------|--|
| <b>vihje:</b>              | Seoses läbivoolu suunaga (ärajuol ja/või juurdevoolureegel) peab tähelepanu pöörama monteerimise viisile (ühendused "1" ja "2"). Kõikide variantide puhul muutub ümber risttelje keeramisel läbivoolusuund. näit. 1-st 2-te 2-st 1-te või vastupidi ja kanalist A saab B ning Bst A (vaata kujutist) |
| <b>nominaalrõhk:</b>       | 250 bar  |
| <b>nomnaalvool:</b>        | 60 l/min   |
| <b>kaal:</b>               | 2,5 kg   |
| <b>rõhujärg. ventiil:</b>  | PSVP-10-... vaata möödete lehte-Nr.: <a href="#">CP-315-101-00</a>   |
| <b>komplekti kuuluvad:</b> | DT-10 = tihendikandja vulkaniseeritud O-rõngaga (viton FPM)  |