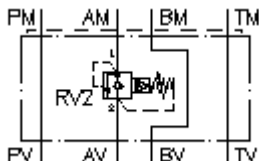


**eelpin. ventiil CETOP 3  
(vaheplaat) A-s, ettemääratud  
VSZ-06.-A.../..**



**Sümbol:**



**Nominaalrõhk:**  
350 bar

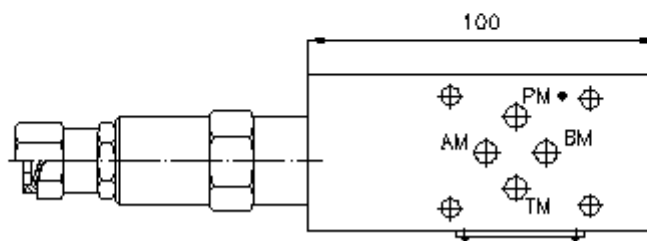
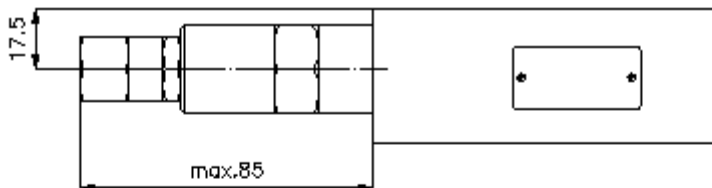
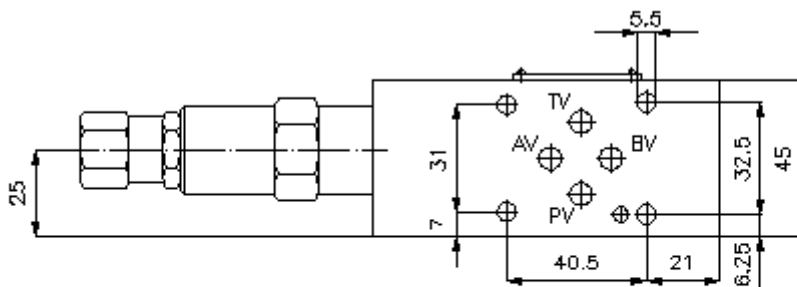
**Nominaalvool:**  
60 l/min.



IMAV-Hydraulik GmbH  
Breite Strasse 10  
D-40670 Meerbusch (Osterath)  
Telefon +49 (0)2159 - 9188.0  
Fax +49 (0)2159 - 4242  
E-mail: [info@imav.com](mailto:info@imav.com)  
Internet: <http://www.imav.com>

**IZ-510-200-00**

(Õigus teha muudatusi reserveeritud!)



**eelpin. ventiil CETOP 3  
(vaheplaat) A-s, ettemääratud  
VSZ-06.-A.../..**



IMAV-Hydraulik GmbH  
Breite Strasse 10  
D-40670 Meerbusch (Osterath)  
Telefon +49 (0)2159 - 9188.0  
Fax +49 (0)2159 - 4242  
E-mail: [info@imav.com](mailto:info@imav.com)  
Internet: <http://www.imav.com>

**IZ-510-200-00**

(Õigus teha muudatusi reserveeritud!)

**Tellimise näide:**

VSZ - 06A - A 02 C / 35  
| | | | | |  
**A B C D E F**

**Tüüpide võti:**

**A seadmete väljatüütus**

eelping. ventiil  
reguleeritav  
ettemääratud  
keegelkohtventiil  
avade paigutusega DIN 24340 vorm A  
vaheplaadi ehitusviis

**B mõõtmed ja materjal**

06A = alumiinium (F37)  
06S = teras (9SMnPb28K ja/või GGG-40)

**C teostusfunktsioon**

A = A-s toimiv

**D rõhu piiramis ventiil**

02 = RV2-10.-.. (ettemääratud) vaata  
mööde lehte-Nr.: [MP-160-101-00](#)

**E häälestusviis**

C = sulgurklapp

**F rõhu reguleerimis ala**

03 = 3,4 - 21 bar  
20 = 6,9 - 138 bar  
35 = 17,2 - 241 bar  
50 = 34,5 - 350 bar

**Tehnilised andmed:**

**nominaalrõhk:** 250 bar (A)  
350 bar (S)

**nomnaalvool:** 60 l/min

**kaal:** 0,7 / 1,3 kg (A/S)

**rõhupiiramisventiil:** RV2-10.-.. vaata möödete lehte-Nr.: [MP-160-101-00](#)

**komplekti kuuluvad:** DT-06 = tihendikandja vulkaniseeritud O-rõngaga (viton FPM)