

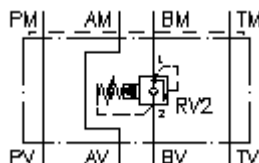
**eelpin. ventiil CETOP 3
(vaheplaat) B-s, ettemääratud
VSZ-06.-B.../..**



Sümbol:

Nominaalrõhk:
350 bar

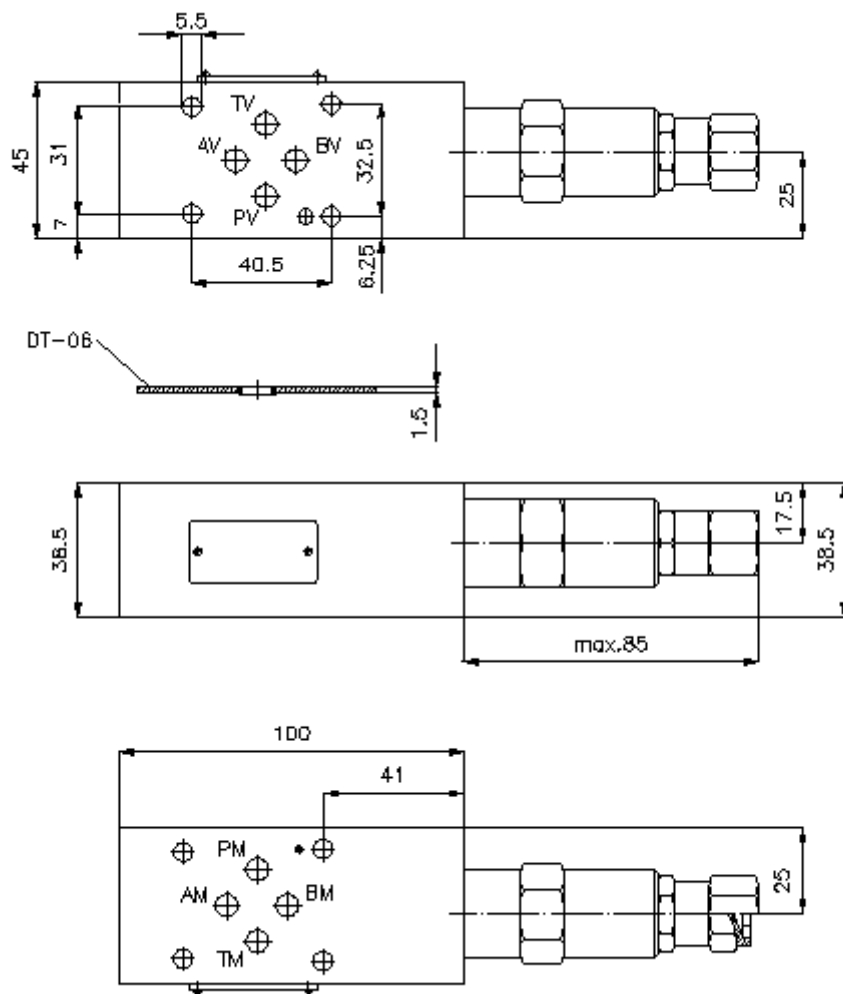
Nominaalvool:
60 l/min.



IMAV-Hydraulik GmbH
Breite Strasse 10
D-40670 Meerbusch (Osterath)
Telefon +49 (0)2159 - 9188.0
Fax +49 (0)2159 - 4242
E-mail: info@imav.com
Internet: <http://www.imav.com>

IZ-510-201-00

(Õigus teha muudatusi reserveeritud!)



**eelpin. ventiil CETOP 3
(vaheplaat) B-s, ettemääratud
VSZ-06.-B.../..**



IMAV-Hydraulik GmbH
Breite Strasse 10
D-40670 Meerbusch (Osterath)
Telefon +49 (0)2159 - 9188.0
Fax +49 (0)2159 - 4242
E-mail: info@imav.com
Internet: <http://www.imav.com>

IZ-510-201-00

(Õigus teha muudatusi reserveeritud!)

Tellimise näide:

VSZ - 06A - B 02 C / 35
| | | | | |
A B C D E F

Tüüpide võti:

A seadmete väljatüütlus

eelping. ventiil
reguleeritav
ettemääratud
keegelkohtventiil
avade paigutusega DIN 24340 vorm A
vaheplaadi ehitusviis

B mõõtmed ja materjal

06A = alumiinium (F37)
06S = teras (9SMnPb28K ja/või GGG-40)

C teostusfunktsioon

B = B-s toimiv

D rõhu piiramis ventiil

02 = RV2-10.-.. (ettemääratud) vaata
mööde lehte-Nr.: [MP-160-101-00](#)

E häälestusviis

C = sulgurklapp

F rõhu reguleerimis ala

03 = 3,4 - 21 bar
20 = 6,9 - 138 bar
35 = 17,2 - 241 bar
50 = 34,5 - 350 bar

Tehnilised andmed:

nominaalrõhk: 250 bar (A)
350 bar (S)

nomnaalvool: 60 l/min

kaal: 0,7 / 1,3 kg (A/S)

rõhupiiramisventiil: RV2-10.-.. vaata möödete lehte-Nr.: [MP-160-101-00](#)

komplekti kuuluvad: DT-06 = tihendikandja vulkaniseeritud O-rõngaga (viton FPM)