

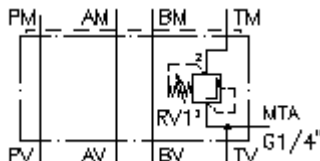
**eelpin. ventiil CETOP 3
(vaheplaat) T-s, otseselt juhitud
VSZ-06.-T01./..**



Sümbol:

Nominaalrõhk:
350 bar

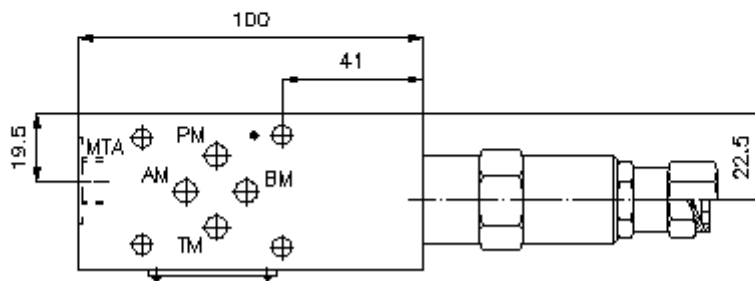
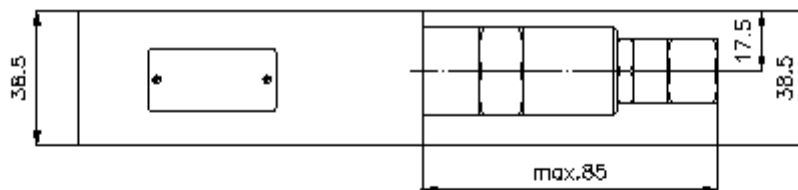
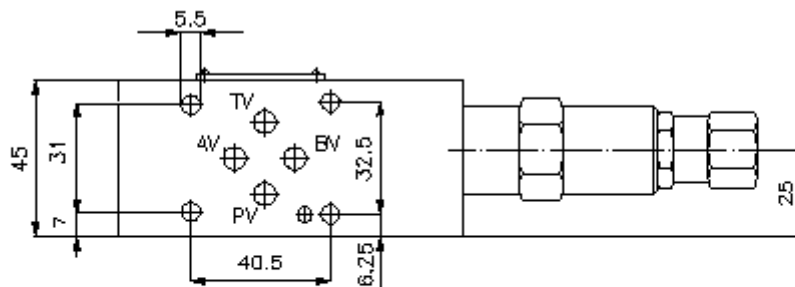
Nominaalvool:
60 l/min.



IMAV-Hydraulik GmbH
Breite Strasse 10
D-40670 Meerbusch (Osterath)
Telefon +49 (0)2159 - 9188.0
Fax +49 (0)2159 - 4242
E-mail: info@imav.com
Internet: <http://www.imav.com>

IZ-510-203-00

(Õigus teha muudatusi reserveeritud!)



**eelpin. ventiil CETOP 3
(vaheplaat) T-s, otseselt juhitud
VSZ-06.-T01./..**



IMAV-Hydraulik GmbH
Breite Strasse 10
D-40670 Meerbusch (Osterath)
Telefon +49 (0)2159 - 9188.0
Fax +49 (0)2159 - 4242
E-mail: info@imav.com
Internet: <http://www.imav.com>

IZ-510-203-00

(Õigus teha muudatusi reserveeritud!)

Tellimise näide:

VSZ - 06A - T 01 C / 35
| | | | | |
A B C D E F

Tüüpide võti:

- A** seadmete väljatüütus
eelping. ventiil
reguleeritav
ettemääratud
keegelkohtventiil
avade paigutusega DIN 24340 vorm A
vaheplaadi ehitusviis
- B** mõõtmed ja materjal
06A = alumiinium (F37)
06S = teras (9SMnPb28K ja/või GGG-40)

- C** teostusfunktsioon
T = T-s toimiv
- D** rõhu piiramis ventiil
01 = RV1-10.-.. (otse juhitud) vaata
mõõdete lehte-Nr.: [MP-100-100-00](#)
- E** häälestusviis
C = sulgurklapp
- F** rõhu reguleerimis ala
03 = 3,4 - 21 bar
09 = 6,9 - 62 bar
18 = 17,2 - 124 bar
36 = 34,5 - 248 bar

Tehnilised andmed:

- nominaalrõhk:** 250 bar (A)
350 bar (S)
- nomnaalvool:** 60 l/min
- kaal:** 0,7 / 1,3 kg (A/S)
- rõhupiiramisventiil:** RV1-10.-.. vaata mõõdete lehte-Nr.: [MP-100-100-00](#)
- komplekti kuuluvad:** DT-06 = tihendikandja vulkaniseeritud O-rõngaga (viton FPM)