

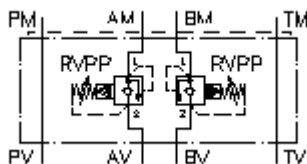
**eelpin. ventiil CETOP 5  
(vaheplaat) A+B-s, ettemääratud  
VSZ-10.-A+BPP./..**



**Sümbol:**

**Nominaalrõhk:**  
350 bar

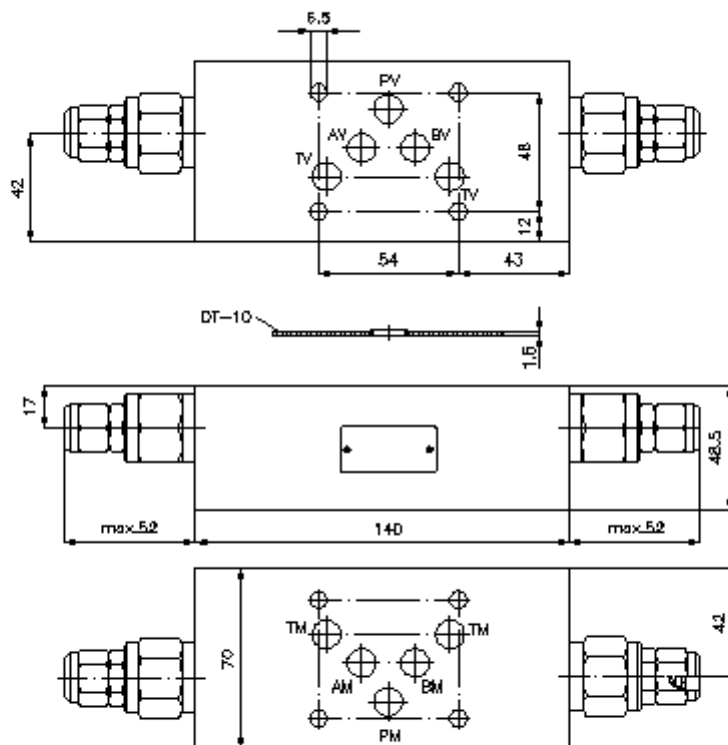
**Nominaalvool:**  
95 l/min.



IMAV-Hydraulik GmbH  
Breite Strasse 10  
D-40670 Meerbusch (Osterath)  
Telefon +49 (0)2159 - 9188.0  
Fax +49 (0)2159 - 4242  
E-mail: [info@imav.com](mailto:info@imav.com)  
Internet: <http://www.imav.com>

**IZ-510-452-00**

(Õigus teha muudatusi reserveeritud!)



**eelpin. ventiil CETOP 5  
(vaheplaat) A+B-s, ettemääratud  
VSZ-10.-A+BPP./..**



IMAV-Hydraulik GmbH  
Breite Strasse 10  
D-40670 Meerbusch (Osterath)  
Telefon +49 (0)2159 - 9188.0  
Fax +49 (0)2159 - 4242  
E-mail: [info@imav.com](mailto:info@imav.com)  
Internet: <http://www.imav.com>

**IZ-510-452-00**

(Õigus teha muudatusi reserveeritud!)

**Tellimise näide:**

VSZ - 10A - A+B PP C / 30  
| | | | |  
**A** **B** **C** **D** **E** **F**

**Tüüpide võti:**

- |   |   |
|---|---|
| <p><b>A</b> <b>seadmete väljatüütus</b><br/>eelping. ventiil<br/>reguleeritav<br/>ettemääratud<br/>keegelkohtventiil<br/>avade paigutusega DIN 24340 vorm A<br/>vaheplaadi ehitusviis</p> <p><b>B</b> <b>mõõtmed ja materjal</b><br/>10A = alumiinium (F37)<br/>10S = teras (9SMnPb28K ja/või GGG-40)</p> | <p><b>C</b> <b>teostusfunktsioon</b><br/>A+B = A-s ja B-s toimiv</p> <p><b>D</b> <b>rõhu piiramis ventiil</b><br/>PP = RVPP-10.-.. (ettemääratud) vaata<br/>mõõdete lehte-Nr.: <a href="#">CP-130-101-00</a></p> <p><b>E</b> <b>häälestusviis</b><br/>C = sulgurklapp</p> <p><b>F</b> <b>rõhu reguleerimis ala</b><br/>15 = 3,4 - 105 bar<br/>30 = 3,4 - 210 bar<br/>50 = 3,4 - 350 bar</p> |
|---|---|

**Tehnilised andmed:**

- nominaalrõhk:** 250 bar (A)  
350 bar (S)
- nomnaalvool:** 95 l/min
- kaal:** 1,8 / 3,4 kg (A/S)
- rõhupiiramisventiil:** RVPP-10.-.. vaata mõõdete lehte-Nr.: [CP-130-101-00](#)
- komplekti kuuluvad:** DT-10 = tihendikandja vulkaniseeritud O-rõngaga (viton FPM)