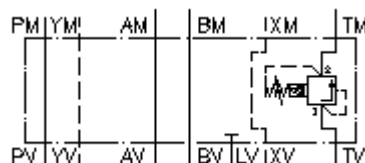


**eelpin. ventiil CETOP 7
(vaheplaat) T-s, ettemääratud
VSZ-16.-TPS./..**



Sümbol:



Nominaalrõhk:
350 bar

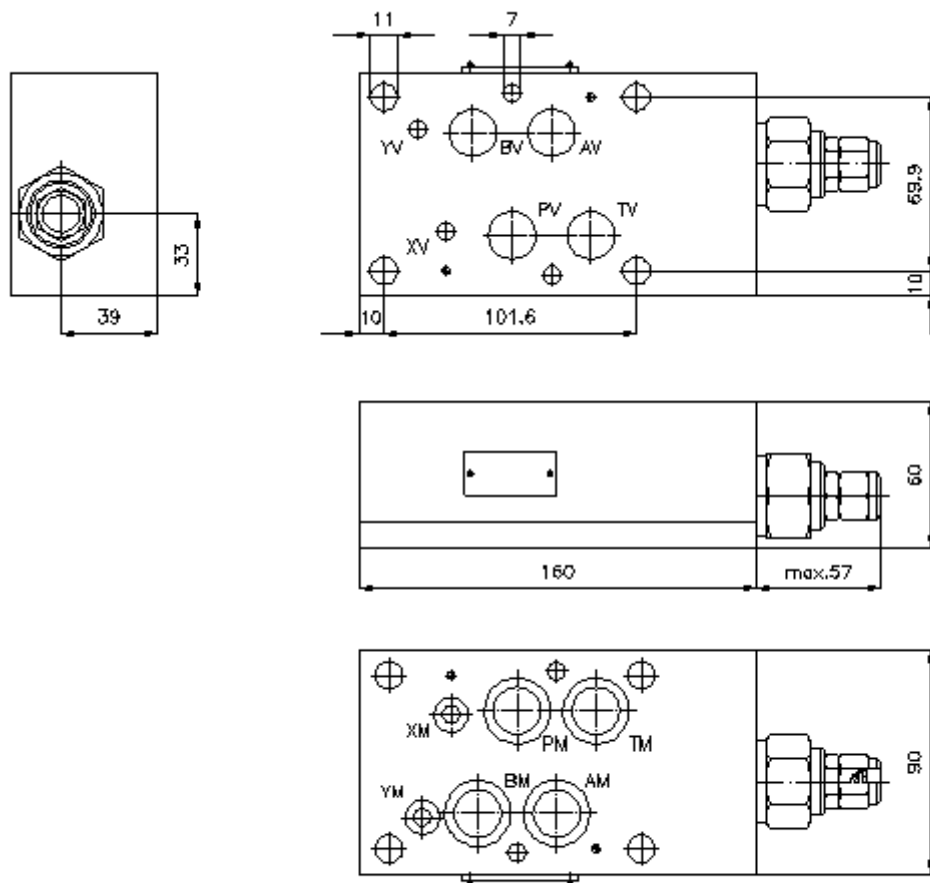
Nominaalvool:
230 l/min.



IMAV-Hydraulik GmbH
Breite Strasse 10
D-40670 Meerbusch (Osterath)
Telefon +49 (0)2159 - 9188.0
Fax +49 (0)2159 - 4242
E-mail: info@imav.com
Internet: <http://www.imav.com>

IZ-510-552-00

(Õigus teha muudatusi reserveeritud!)



**eelpin. ventiil CETOP 7
(vaheplaat) T-s, ettemääratud
VSZ-16.-TPS./..**



IMAV-Hydraulik GmbH
Breite Strasse 10
D-40670 Meerbusch (Osterath)
Telefon +49 (0)2159 - 9188.0
Fax +49 (0)2159 - 4242
E-mail: info@imav.com
Internet: <http://www.imav.com>

IZ-510-552-00

(Õigus teha muudatusi reserveeritud!)

Tellimise näide:

VSZ - 16A - T PS C / 30
| | | | |
A B C D E F

Tüüpide võti:

- | | |
|--|---|
| <p>A seadmete väljatüütlus
eelping. ventiil
reguleeritav
ettemääratud
lükkurventiil
avade paigutusega DIN 24340 vorm A
vaheplaadi ehitusviis</p> <p>B mõõtmed ja materjal
16A = alumiinium (F37)
16S = teras (9SMnPb28K ja/või GGG-40)</p> | <p>C teostusfunktsioon
T = T-s toimiv</p> <p>D rõhu piiramis ventiil
PS = RVPS-12.-... (ettemääratud) vaata
mõõdete lehet-Nr.: CP-110-121-00</p> <p>E häälestusviis
C = sulgurklapp</p> <p>F rõhu reguleerimis ala
15 = 3,4 - 105 bar
30 = 3,4 - 210 bar
50 = 3,4 - 350 bar</p> |
|--|---|

Tehnilised andmed:

nominaalrõhk: 250 bar (A)
350 bar (S)

nomnaalvool: 230 l/min

kaal: 2,2 / 6,2 kg (A/S)

rõhupiiramisventiil: RVPS-12.-... vaata mõõdete lehte-Nr.: [CP-110-121-00](#)

komplekti kuuluvad: 4 tk. O-rõngas 22.22 x 2.62
3 tk. O-rõngas 9.19 x 2.62